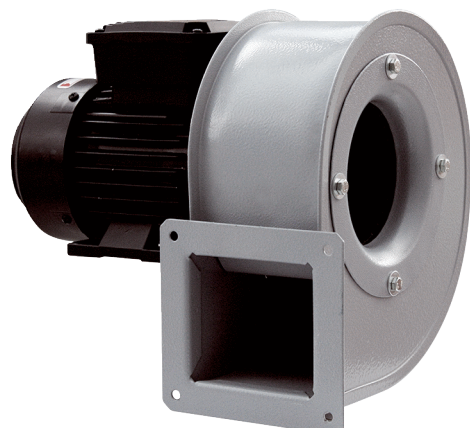


## GRM HT 18/2



## Kratka informacija

Radijalno puhalo metalni za visoke temperature, ugradna veličina 180, trofazna struja

## Primjeri primjene

Industrijski objekt, Visokotemperaturni rasponi

Broj artikla

0073.0283

## Tehnički podaci

Volumen zraka	2.490 m <sup>3</sup> /h
Brzina	2.880 1/min
Tip propelera	radijalni
S mogućnošću upravljanja brzinom	✓
Mogućnost obrnutog načina rada	–
Vrsta napona	Trofazna struja
Nazivni napon	400 V
Frekvencija struje	50 Hz
Nominalna snaga	1.100 W
I <sub>Nomin.</sub>	2,3 A
I <sub>Maks.</sub>	2,2 A
Vrsta zaštite	IP 55
Toplinska klasa	F
Moguća promjena pola	–
Mjesto ugradnje	Cijevni priključak
Položaj za ugradnju	horizontalno
Materijal kućišta	Čelik, obložen
Materijal propelera	Čelični lim, pocinčani
Boja	srebrna
Težina	20 kg
Težina s pakovanjem	21 kg
Širina	460 mm
Visina	398 mm
Dubina	356 mm
Širina s pakovanjem	520 mm
Visina s pakovanjem	480 mm
Dubina s pakovanjem	440 mm
Temperatura struje zraka kod I <sub>Maks.</sub>	150 °C
PTC DIN 44082	M 100

## GRM HT 18/2

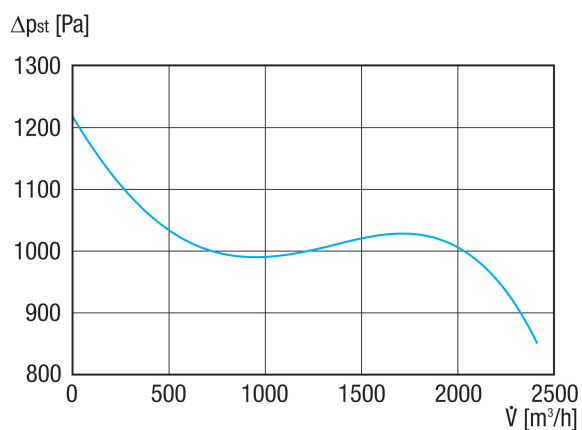
Jedinica za pakiranje	1 kom
Asortiman	C
GTIN (EAN)	4012799732839

## Razina jačine zvuka u opsegu buke

	63 Hz	125 Hz	250 Hz	500 Hz	1 kHz	2 kHz	4 kHz	8 kHz	Ukupno
<b>L<sub>WA5, S5</sub></b> <b>(dB(A))</b>	61	71	83	85	87	86	84	78	92

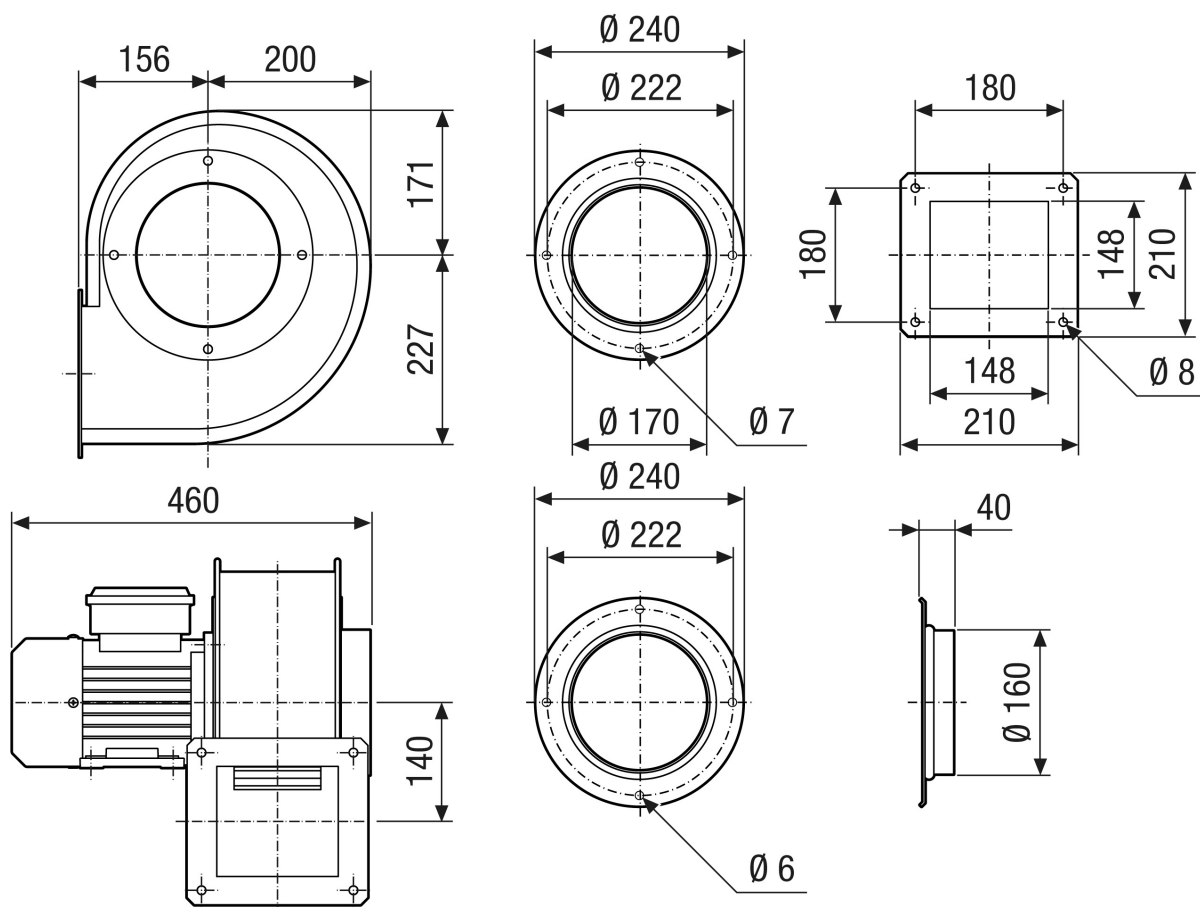
L<sub>WA5</sub> = razina jačine zvuka slobodnog usisa u dB

## Krivulja



# GRM HT 18/2

Crtež s veličinama [mm]



# GRM HT 18/2

Crtež s veličinama Poravnanje kućišta [mm]

①						
	0°	45°	90°	135°	270°	315°
②						

① RD model na desnoj strani

② LG model na lijevoj strani

Varijante GRK 12/2 E i GRK 12/4 D nisu dostupne u modelu na desnoj strani RD!

Standardno namještanje je uvijek LG 270°