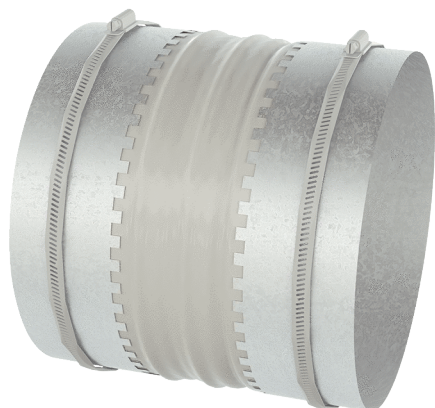


SGTS R M4012 FC



Kratka informacija

Elastični spojni dio (platneni nastavak), okrugli, za instalaciju RLT FLAT 1200 bez prijenosa vibracija i buke. Mora se naručiti zajedno s centralnom jedinicom RLT FLAT.

Broj artikla

0043.2883

Tehnički podaci

Model	okrugli
Mjesto ugradnje	unutra/vani
Materijal	Polyestergewebe, verzinktes Stahlblech
Boja	nelakirani
Težina	0,43 kg
Težina s pakovanjem	0,39 kg
Promjer priključka	315 mm
Širina	560 mm
Visina	250 mm
Dubina	150 mm
Širina s pakovanjem	570 mm
Visina s pakovanjem	260 mm
Dubina s pakovanjem	160 mm
Jedinica za pakiranje	1 kom
Asortiman	X
GTIN (EAN)	4012799321828