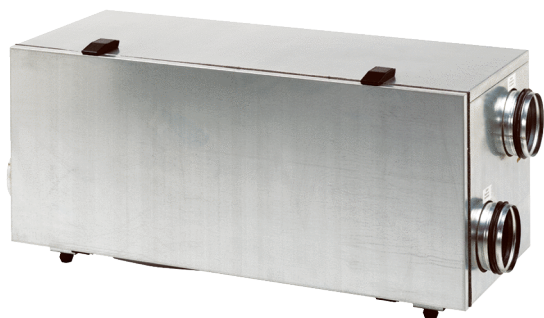


## WS 150 L



## Kratka informacija

Središnji ventilacijski uređaj s vrlo učinkovitim rekuperacijom topline preko križnog protustrujnog izmjenjivača, motorima s tehnologijom EC s konstantnom regulacijom volumena zraka, usisnim i odsisnim zrakom ulijevo, 4 x DN 125, odobrenjem DIBT-a, 70 - 165 m<sup>3</sup>/h, moguć KNX-spoj

## Primjeri primjene

Stan, Kuća s niskom potrošnjom energije, Obiteljska kuća, Pasivna kuća

Broj artikla 0095.0058

## Tehnički podaci

Model	Model na lijevoj strani
Broj stupnjeva ventilacije	3
Volumen zraka	70 m <sup>3</sup> /h - 165 m <sup>3</sup> /h
Konstanta volumena zraka	da
SEC average	-38,4 kWh/(m <sup>2</sup> *a)
Klasa energetske učinkovitosti	A
Vrsta napona	Jednofazna struja
Nazivni napon	230 V
Frekvencija struje	50 Hz/60 Hz
SPI-vrijednost u skladu s normom DIN EN 13141-7 (A7)	0,23 Wh/m <sup>3</sup>
Apsorpcija struje	24 W - 51 W (Na protutlaku od 100 Pa)
Apsorpcija struje u skladu s normom DIN EN 13141-7 (A7)	27 W
Apsorpcija struje u stanju pripravnosti	< 2 W
I <sub>Maks.</sub>	0,5 A
Vrsta zaštite	IP 00
Odobrenje DIBT-a	da
Certifikacija PHI	ne
Mjesto postavljanja	Podrum / Spremnik / Krovni stup / Prostorija s kućnim priključcima / Kotlovnica
Vrsta sustava	središnje
Materijal kućišta	Čelični lim, pocinčani
Materijal izmjenjivača topline	Aluminij
Boja	svijetlosiva
Težina	51 kg
Razred filtra	G4
Promjer priključka	125 mm
Promjer priključka za odvod kondenzata	Vanjski navoj 3/4" za priključivanje na crijevo 1/2"
Širina	1.065 mm
Visina	460 mm

## WS 150 L

Dubina	400 mm
Temperatura okoline	40 °C
Maks. stupanj dobave topline u skladu s normom DIN EN 13141-7 (A7)	90 %
Vrsta izvedbe izmjenjivača topline	Križna protustruja
Premošćivanje	ne
Predgrijač	vanjski
Entalpijski izmjenjivač topline	ne
Uključivanje protusmrzavajuće zaštite	da
Uključivanje ljetnog rada	ne
Nadzor filtra	vremenski upravljano s RLS 2 F
Regulacija vlage	opcija s HY 5, HY 5 I, HY 10 AP, HY 10 UP
CO <sub>2</sub> -regulacija (opcija)	-
Regulacija kvalitete zraka (opcija)	EAQ 10/1
KNX-spoj (opcija)	na mjestu ugradnje
MODBUS-sučelje	ne
Upravljač u isporuci	ne
Upravljač (opcija)	RLS 2 F, RLS 3
Radijsko uključivanje/isključivanje (opcija)	XE 1, XS 1
Radijska integracija za EnOcean (opcija)	ne
Mobilno upravljanje	ne
Razina zvučnog tlaka radijacije kućišta	31 dB(A) (Razmak 1 m, apsorpcija buke 10 m <sup>2</sup> )
Broj odobrenja	Z-51.3-172
Jedinica za pakiranje	1 kom
Asortiman	K
GTIN (EAN)	4012799950585

## Razina jačine zvuka u opsegu buke

	63 Hz	125 Hz	250 Hz	500 Hz	1 kHz	2 kHz	4 kHz	8 kHz	Ukupno
<b>L<sub>WA2</sub>, Stupanj 2 (dB(A))</b>	26	28	26	28	22	19	9	5	33
<b>L<sub>WA5</sub>, Stupanj 2 (dB(A))</b>	18	24	22	28	28	21	11	5	33
<b>L<sub>WA6</sub>, Stupanj 2 (dB(A))</b>	19	22	24	28	28	25	10	5	33

L<sub>WA2</sub> = razina jačine zvuka kućišta u dB

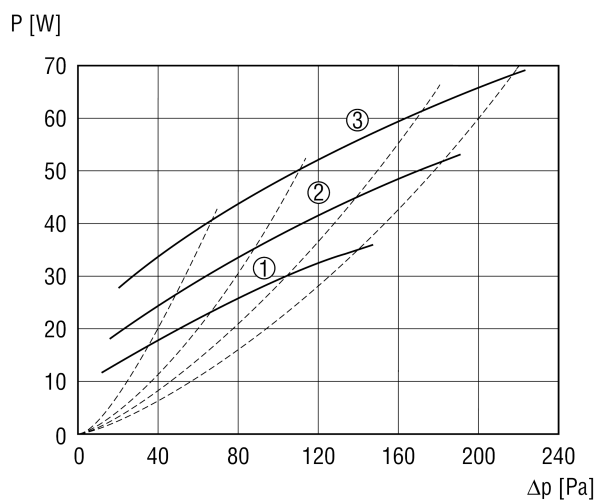
L<sub>WA5</sub> = razina jačine zvuka slobodnog usisa u dB

L<sub>WA6</sub> = razina jačine zvuka slobodnog odsisa u dB

L<sub>WA5</sub>, L<sub>WA6</sub> = jačina zvuka predana u slobodno okruženje. L<sub>WA5</sub> Spoj odsisnog kanala, L<sub>WA6</sub> Postolja usisnog zraka.

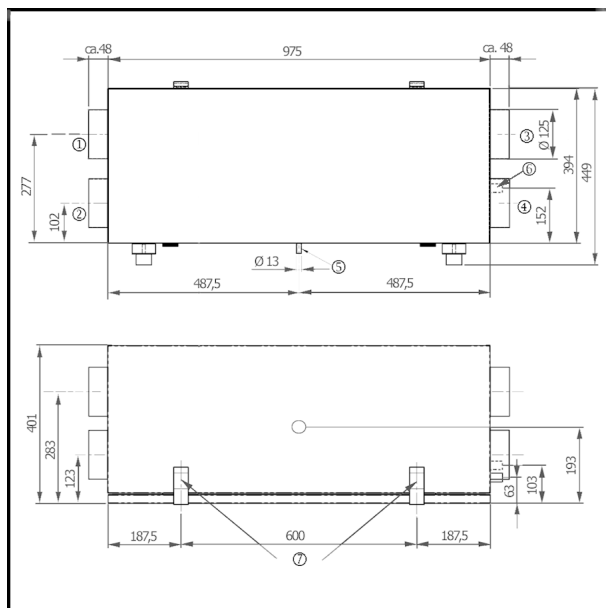
# WS 150 L

## Krivulja



- ① Stupanj 1 = 70 m³/h
- ② Stupanj 2 = 100 m³/h
- ③ Stupanj 3 = 135 m³/h

## Crtež s veličinama [mm]



- ① Odsisni zrak
- ② Usisni zrak
- ③ Vanjski zrak
- ④ Istrošeni zrak
- ⑤ Ispust kondenzata
- ⑥ Električni spojevi
- ⑦ Žaluzina