

## WS 600



## Kratka informacija

Kompaktni ventilacijski sustav s vrlo učinkovitom rekuperacijom topline, ljetnim/zimskim radom i konstantnim volumenom zraka

## Primjeri primjene

Obiteljska kuća, Ured

Broj artikla

0095.0056

## Tehnički podaci

Volumen zraka	200 m <sup>3</sup> /h / 550 m <sup>3</sup> /h
Brzina	2.070 1/min
S mogućnošću upravljanja brzinom	✓
Vrsta napona	Jednofazna struja
Nazivni napon	230 V
Frekvencija struje	50 Hz/60 Hz
Maksimalna apsorpcija struje	220 W
I <sub>Maks.</sub>	1 A
Vrsta zaštite	IP 00
Mjesto postavljanja	Podrum / Spremnik / Krovni stup / Prostorija s kućnim priključcima / Kotlovnica
Materijal kućišta	Čelični lim, pocinčani
Boja	svijetlosiva
Težina	100
Razred filtra	G4
Promjer priključka	224 mm
Širina	700 mm
Visina	1.190 mm
Dubina	560 mm
Temperatura struje zraka kod I <sub>Maks.</sub>	50 °C
Temperatura okoline	50 °C
Stupanj dobave topline	90 %
Vrsta izvedbe izmjenjivača topline	Kondenzatorski rotor
Jedinica za pakiranje	1 kom
Asortiman	K
GTIN (EAN)	4012799950561

## WS 600

## Razina jačine zvuka u opsegu buke

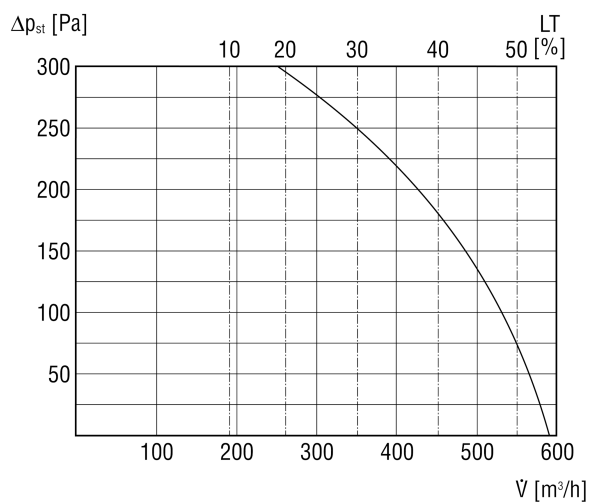
	63 Hz	125 Hz	250 Hz	500 Hz	1 kHz	2 kHz	4 kHz	8 kHz	Ukupno
$L_{WA2}$ , Stupanj 3 (dB(A))	45	48	46	38	32	33	36	28	51
$L_{WA5}$ , Stupanj 3 (dB(A))	35	40	39	39	39	20	15	5	46
$L_{WA6}$ , Stupanj 3 (dB(A))	38	51	54	58	59	44	39	40	63

$L_{WA2}$  = razina jačine zvuka kućišta u dB

$L_{WA5}$  = razina jačine zvuka slobodnog usisa u dB

$L_{WA6}$  = razina jačine zvuka slobodnog odsisa u dB

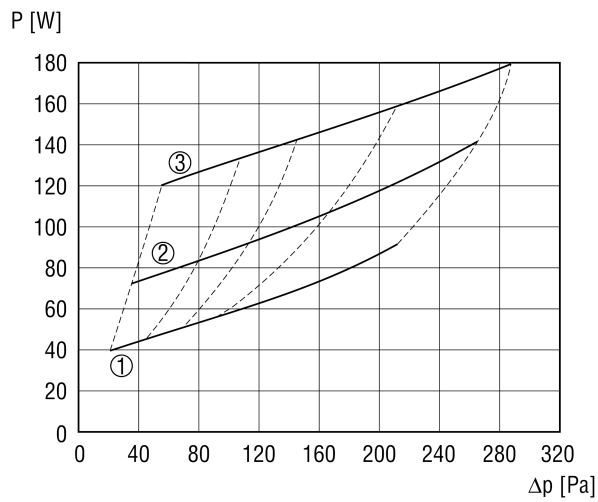
## Krivulja



LT - Postavka na jedinici za snagu

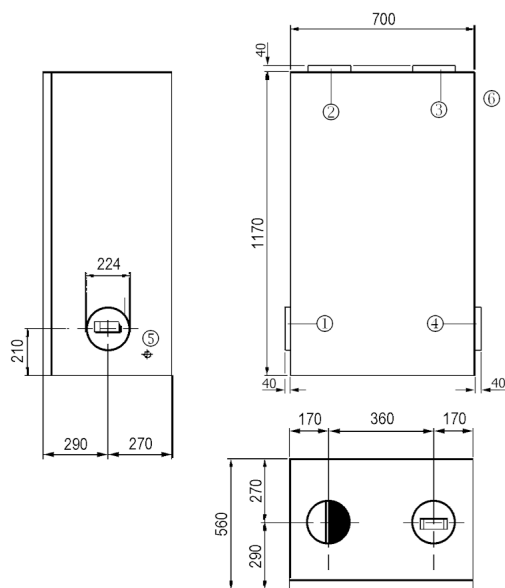
# WS 600

## Krivulja



- ① Stupanj 1 = 200 m<sup>3</sup>/h
- ② Stupanj 2 = 300 m<sup>3</sup>/h
- ③ Stupanj 3 = 400 m<sup>3</sup>/h

## Crtež s veličinama [mm]



- ① Vanjski zrak
- ② Odsisni zrak
- ③ Usisni zrak
- ④ Istrošeni zrak
- ⑤ Priključak za kondenzat
- ⑥ Električni priključak