

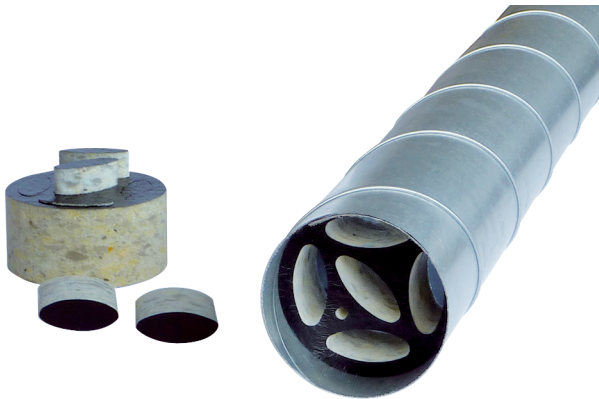
## SDE 16

### Upute za ugradnju

- Prije ugradnje izvadite ovalne čepove u skladu sa zahtjevima.
- Što više čepova izvadite, to će biti manja zvučna izolacija i manji pad tlaka.
- Postiže se veća zvučna izolacija ako ugradite više umetnih prigušivača jedan iza drugoga. Pri tome preporučujemo da uklonite što više čepova da zadržite pad tlaka na prigušivaču što manjim.

### Potrebni razmaci

- Morate se svakako pridržavati dolje navedenih razmaka između pojedinih prigušivača. Inače ne vrijede vrijednosti navedene u tablici.



### Uneseni gubitak D u dB od SDE 16