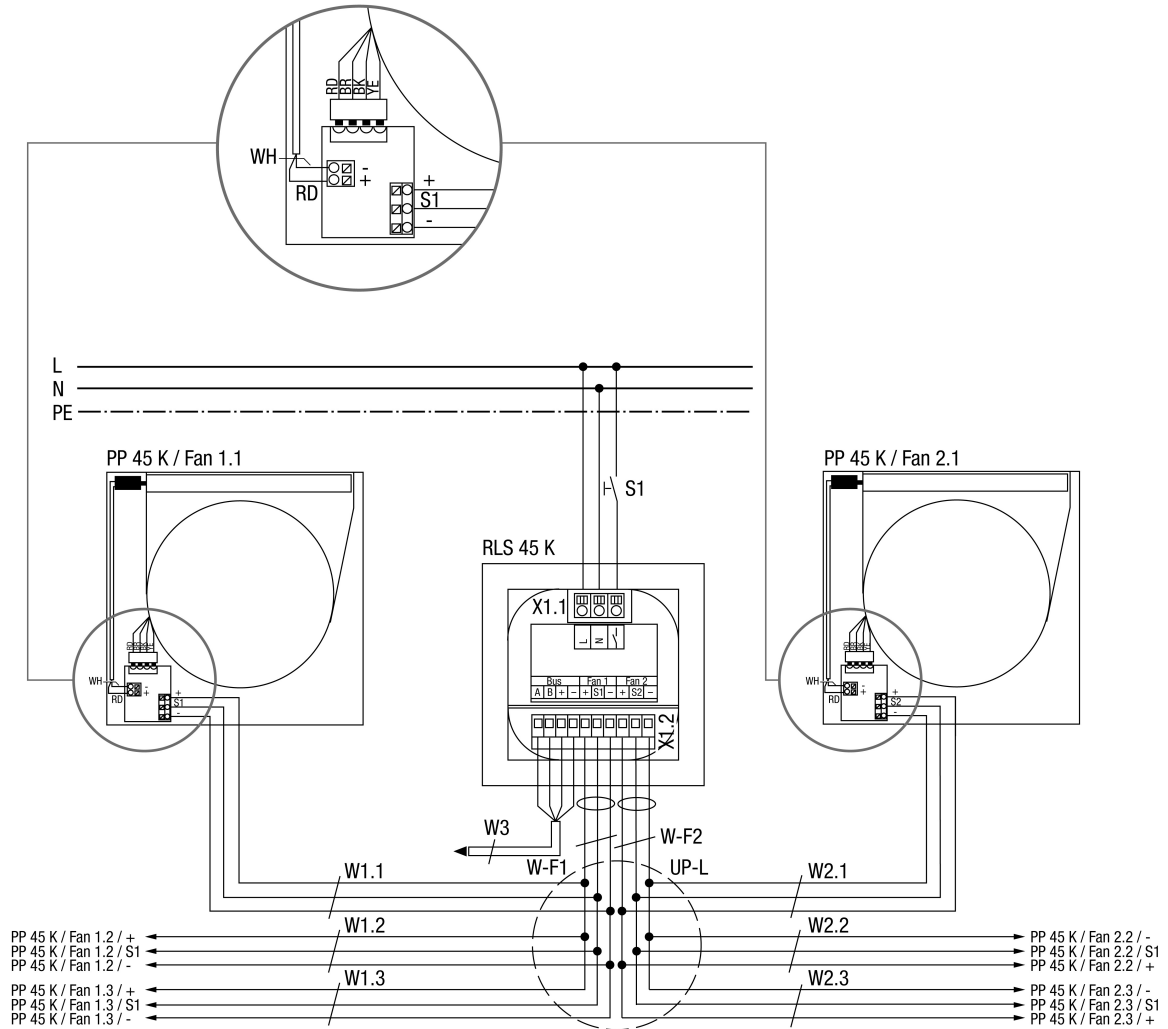


RLS 45 K



RLS 45 K

RLS 45 K - Regulacija zraka u prostoriji PushPull 45 Komfort

PP 45 K - Jedinica ventilatora PushPull 45 Komfort

Ventilator 1.1 - Jedinica ventilatora 1, par uređaja 1

Ventilator 2.1 - Jedinica ventilatora 2, par uređaja 1

Ventilator 1.2 - Jedinica ventilatora 1, par uređaja 2

Ventilator 2.2 - Jedinica ventilatora 2, par uređaja 2

Ventilator 1.3 - Jedinica ventilatora 1, par uređaja 3

Ventilator 2.3 - Jedinica ventilatora 2, par uređaja 3

S1 - Tipkalo/sklopka za dodatnu funkciju (funkcija spavanja, intenziteta, neravnoteže, sigurnosti)

UP-L - Podžbukni razdjelnik za priključivanje jedinica ventilatora, zvjezdasto priključivanje svih jedinica ventilatora na razdjelnik

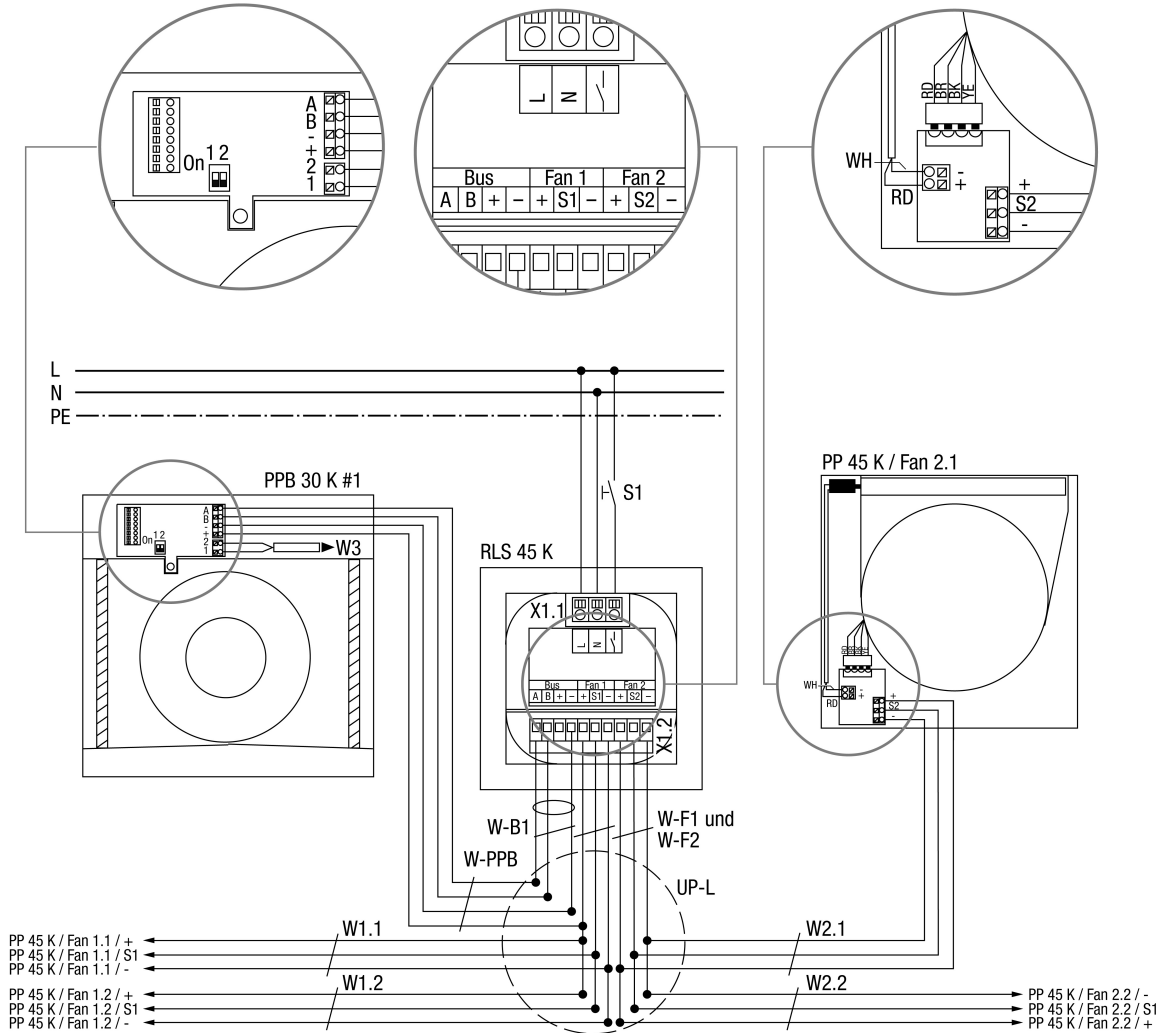
W-F1 - Upravljački vod za ventilator 1, preporučeni upravljački vod J-Y (ST) Y 2x2x0,8 mm. Maks. duljina do razdjelnika 4 m.

W-F2 - Upravljački vod za ventilator 2, preporučeni upravljački vod J-Y (ST) Y 2x2x0,8 mm. Maks. duljina do razdjelnika 4 m.

W1.X - Upravljački vod za jedinicu ventilatora, preporučeni upravljački vod J-Y (ST) Y 2x2x0,8 mm. Maks. duljina voda od razdjelnika UP-L do jedinice ventilatora PP 45 = 25m.

W2.X - Upravljački vod za jedinicu ventilatora, preporučeni upravljački vod J-Y (ST) Y 2x2x0,8 mm. Maks. duljina voda od razdjelnika UP-L do jedinice ventilatora PP 45 = 25m.

W3 - Priključni vod za sabirnicu (RS-485), preporučeni upravljački vod J-Y (ST) Y 2x2x0,8 mm. Maks. duljina voda do osjetnika, RLS, LTS i modul EnOcean oko 100 m. Ovaj se priključak također može upotrijebiti i kao Mod-Bus za RTU sučelje.



RLS 45 K - PushPull 45 Comfort upravljanje zrakom u prostoriji

PP 45 K - Ventilatorska jedinica PushPull 45 Comfort

PPB 30 K - Balansirana ventilatorska jedinica Push-Pull 30 Comfort

Ventilator 1.1 – ventilatorska jedinica 1, par uređaja 1

Ventilator 2.1 – ventilatorska jedinica 2, par uređaja 1

Ventilator 1.2 – ventilatorska jedinica 1, par uređaja 2

Ventilator 2.2 – ventilatorska jedinica 2, par uređaja 2

S1 – Dodatne funkcije tipke/prekidača (funkcije spavanja, intenzivnog rada, debalansa, sigurnosti)

UP-L – UP razvodna jedinica za ventilatorske jedinice, zvjezdasta konfiguracija svih priključenih jedinica

W-F1 – Kontrolni kabel za ventilator 1, preporučeni tip kabla: J-Y(ST)Y 2x2x0,8 mm. Maksimalna duljina do razvodnika: 4 m.

W-F2 – Upravljački kabel za ventilator 2, preporučeni kabel: J-Y(ST)Y 2x2x0,8 mm. Maksimalna duljina do razvodnika: 4 m.

W-B1 – Upravljački kabel za PPB sabirnicu; preporučeni kabel: J-Y(ST)Y 2x2x0,8 mm. Maksimalna duljina do razvodnika: 4 m.

W1.X – Upravljački kabel za ventilatorsku jedinicu; preporučeni kabel: J-Y(ST)Y 2x2x0,8 mm. Maksimalna duljina kabla od razvodnika UP-L do ventilatorske jedinice PP 45 = 25 m.

W2.X – Kontrolni kabel za ventilatorsku jedinicu; preporučeni kabel: J-Y(ST)Y 2x2x0,8 mm. Maksimalna duljina kabla od razvodne kutije UP-L do ventilatorske jedinice PP 45 = 25 m.

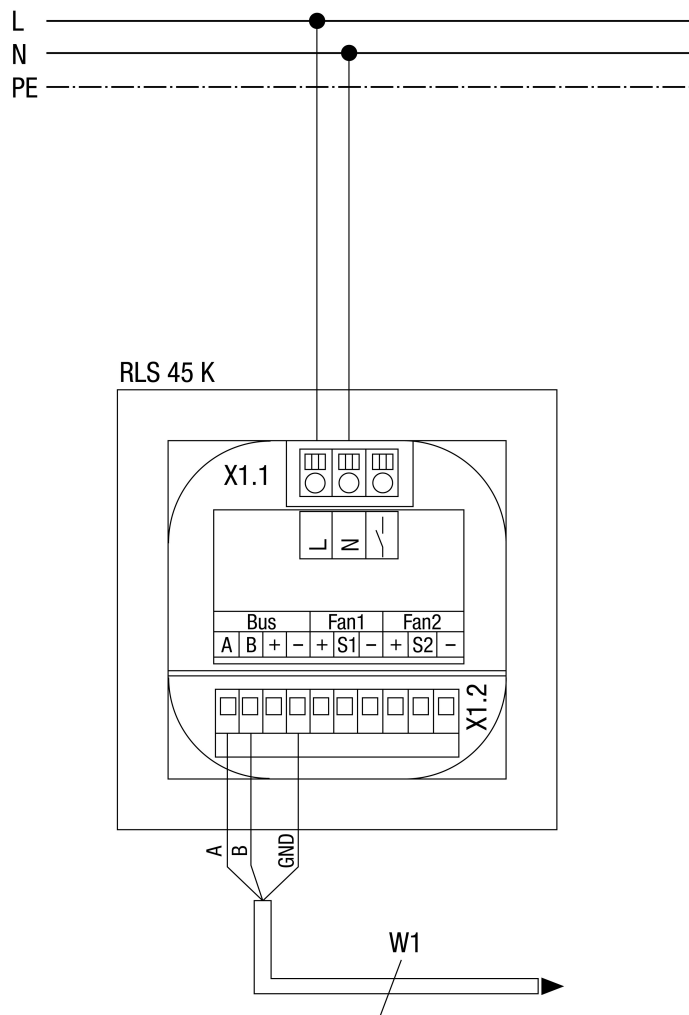
W-PPB – kontrolni kabel BBP 30 (sabirnica), preporučeni kontrolni kabel J-Y(ST)Y 2x2x0,8 mm. Maksimalna duljina kabla od razvodnika UP-L do ventilatorske jedinice PP 45 = 25 m.

Terminal sabirnice (+) nije pogodan za priključivanje ventilacijskih jedinica s velikom potrošnjom energije. Priključak samo za uređaje s niskim opterećenjem (npr. senzore).

W3 – Spojni kabel za prekidače/tipke za aktivaciju posebnih funkcija (odvodni režim rada, intenzivna ventilacija); preporučeni upravljački kabel: LiYY 2x0,5 mm². Maksimalna duljina kabla: 25 metara.

RLS 45 K

RLS 45 K - Regulacija zraka u prostoriji PP 45 Komfort
PP 45 LT - Jedinica za snagu PP 45
PP 45 EO - PP 45 radijski modul EnOcean
PP 45 HY - Osjetnik vlažnosti PP 45 za podžbuknu montažu
PP 45 CO2 - CO2-osjetnik PP 45 za podžbuknu montažu
PP 45 VOC - VOC-osjetnik PP 45 za podžbuknu montažu
Ventilator 1.1-1.3 - Jedinica ventilatora 1 i 3 na RLS Master
Ventilator 2.1-2.3 - Jedinica ventilatora 2 i 4 na RLS Master
W-PPB - Jedinica ventilatora 5 (BBP 30 K) na RLS priključni kabel sabirnice (RS-485), preporučeni upravljački vod J-Y(ST)Y 2x2x0,8mm². Maks. duljina voda prema PPB 30 K, 25 metara od zvjezdista.
Ventilator 3 + 4 G1-3 - Jedinica ventilatora 6,7,8 na RLS Slave1
Ventilator 5.1-5.3 - Jedinica ventilatora 9,11,13 na RLS Slave2
Ventilator 6.1-6.3 - Jedinica ventilatora 10,12,14 na RLS Slave2
S1 - Tipkalo/sklopka za dodatnu funkciju (funkcija spavanja, intenziteta, neravnoteže, sigurnosti)
UP-B - Podžbukni razdjelnik za sabirnicu, priključivanje modela RLS, LT, EO i osjetnika pomoću sučelja sabirnice RS-485
W1.X - Priključni vod za sabirnicu (RS-485), preporučeni upravljački vod J-Y(ST)Y 2x2x0,8 mm. Maks. duljina voda do osjetnika, RLS, LTa i modula EnOcean oko 100 m. Alternativno se i ovaj priključak također može upotrijebiti i kao Mod-Bus za RTU sučelje.



RLS 45 K - Regulacija zraka u prostoriji 45 Komfort/sučelje ModBus raspoloživo i pri varijanti Objekt.

X1.1 - Mrežna priključna stezaljka

X1.2 - Priključna stezaljka za sabirnicu/ventilator

W1 - Priključni vod za GLT (ModBus), preporučeni upravljački vod J-Y (ST) Y 2x2x0,8 mm. Maks. duljina voda do poveznika oko 100 m. Parametrizacija i adresiranje obavljaju se pomoću servisnog načina rada ili IBS-a *

* IBS samo u kombinaciji s modelom RLS 45 K

Informacije o sučelju:

Način rada ModBus: RTU

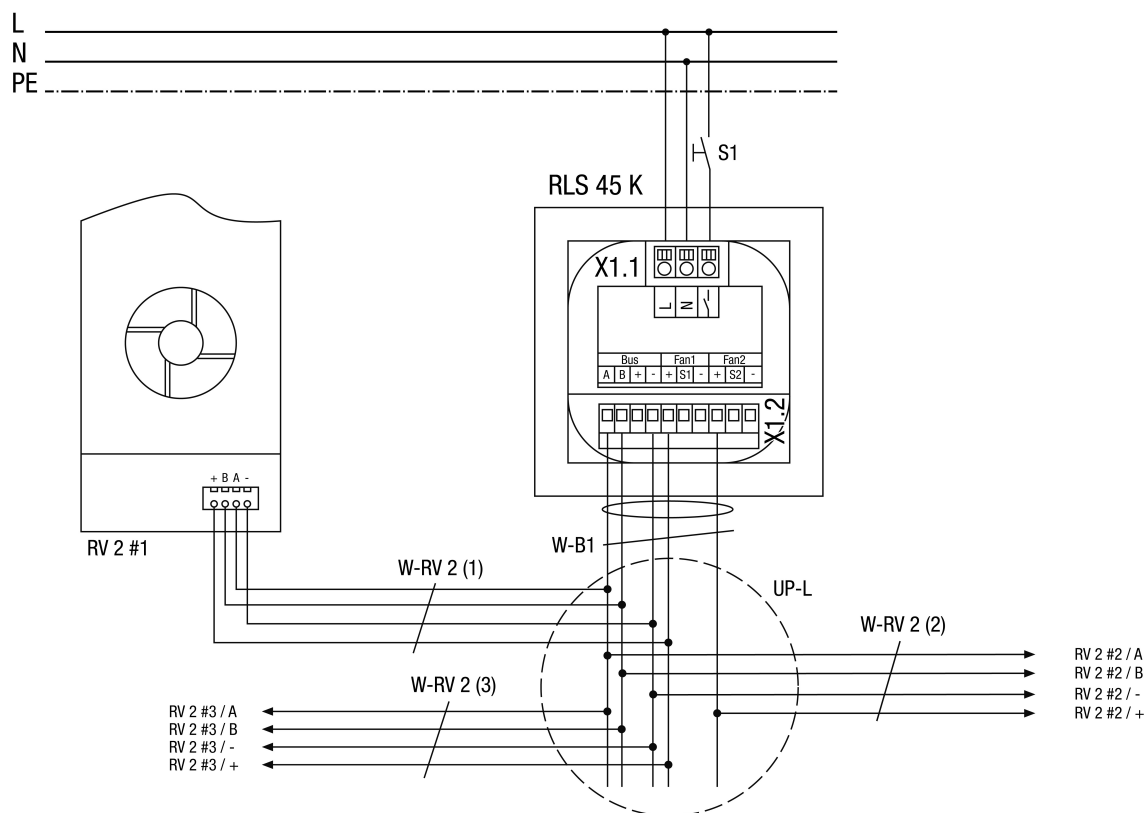
Brzina prijenosa podataka: 9600/19200

Podatkovni bitovi: 8

Paritet: Even

Zaustavni bitovi: 1

Adresa: 10 (osnovna postavka)



RLS 45 K Comfort upravljanje zrakom u prostoriji

RV 2 #1 PushPull ventilacijska jedinica 1

RV 2 #2 PushPull ventilacijska jedinica 2

RV 2 #3 PushPull ventilacijska jedinica 3

Dodatne funkcije tipke/prekidača S1 (funkcije spavanja, intenzivnog rada, debalansa i sigurnosti)

UP-L UP jedinice s ventilatorima za razvodnu jedinicu, zvjezdasta konfiguracija svih priključenih ventilatorskih jedinica

W-B1 Preporučeni upravljački kabel za upravljačku jedinicu RLS 45 K do neutralne točke/razvodnika (maks. 4 m): Tip J-Y(ST)Y 2x2x0.8 mm²

W-RV 2 (X) Preporučeni upravljački kabel za ventilacijsku jedinicu RV 2 do neutralne točke/razvodne ploče (maks. 25 m): Tip LiYY 4x0,5 mm²