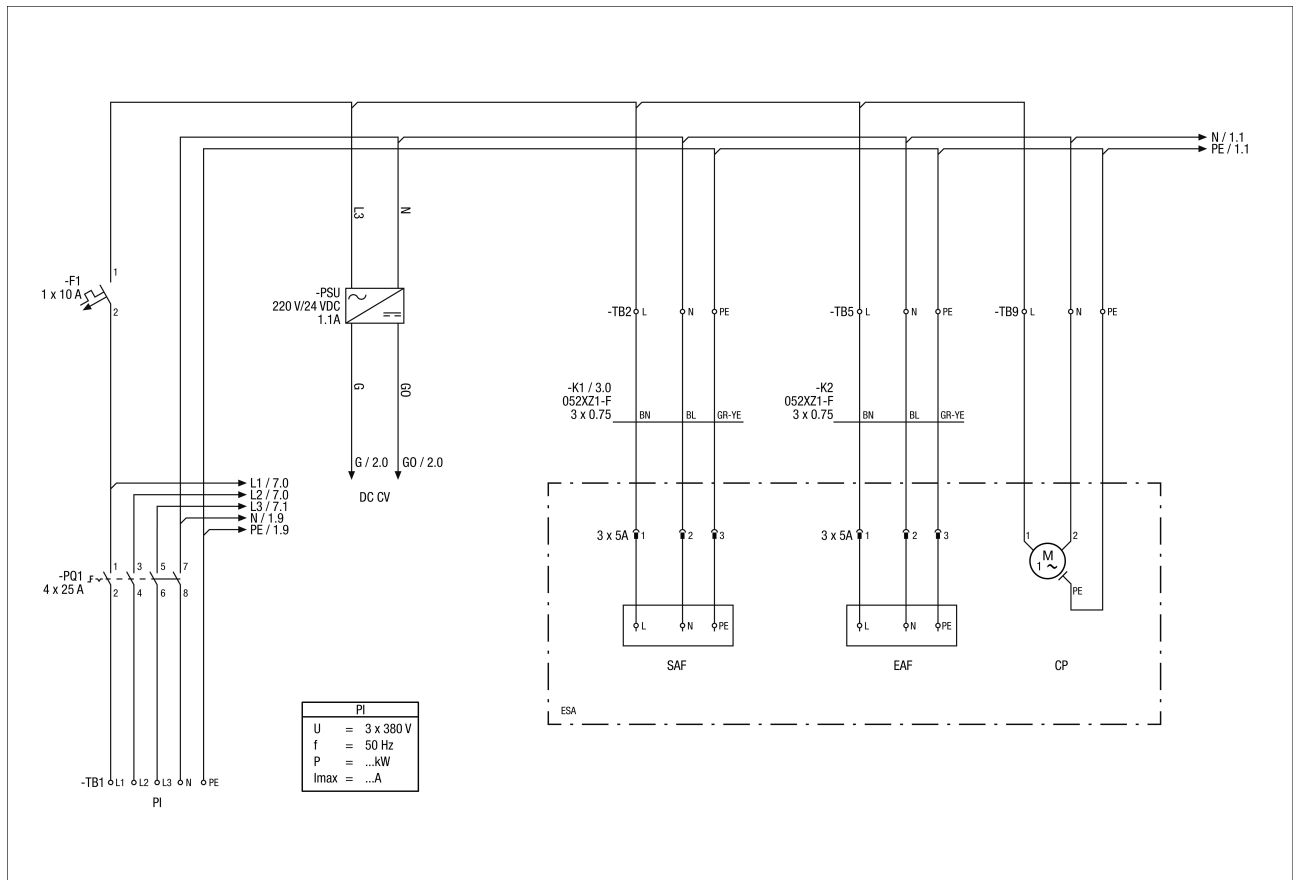


- ESA – vanjska razvodna ploča  
 FV 1 – Filtar 1 je prijav  
 FV 2 – Filtar 2 je prijav  
 P/P/S – Daljinski upravljač/pokretanje/zaustavljanje  
 RM – Detektor dima  
 PO – Protupožarni alarm  
 BK – Zaobilazni zaklopac  
 ext – vanjski  
 disp – Zaslon  
 KA – Aktuator zaklopca  
 SS – Stanje sustava  
 GA – Opći alarm  
 AK – Zaklopac vanjskog zraka  
 o – opcijski  
 ABK – Zaklopac za ispusni zrak  
 AT – Temperatura vanjskog zraka  
 RT – Temperatura odvodnog zraka  
 ZT – Temperatura dovodnog zraka  
 ABT – Temperatura ispusnog zraka  
 TPW – Temperatura pločastog izmjenjivača topline  
 FT – Transduktor protoka  
 T – Senzor  
 P1 – Priključak 1  
 P2 – Priključak 2



**Glavni priključak napajanja**

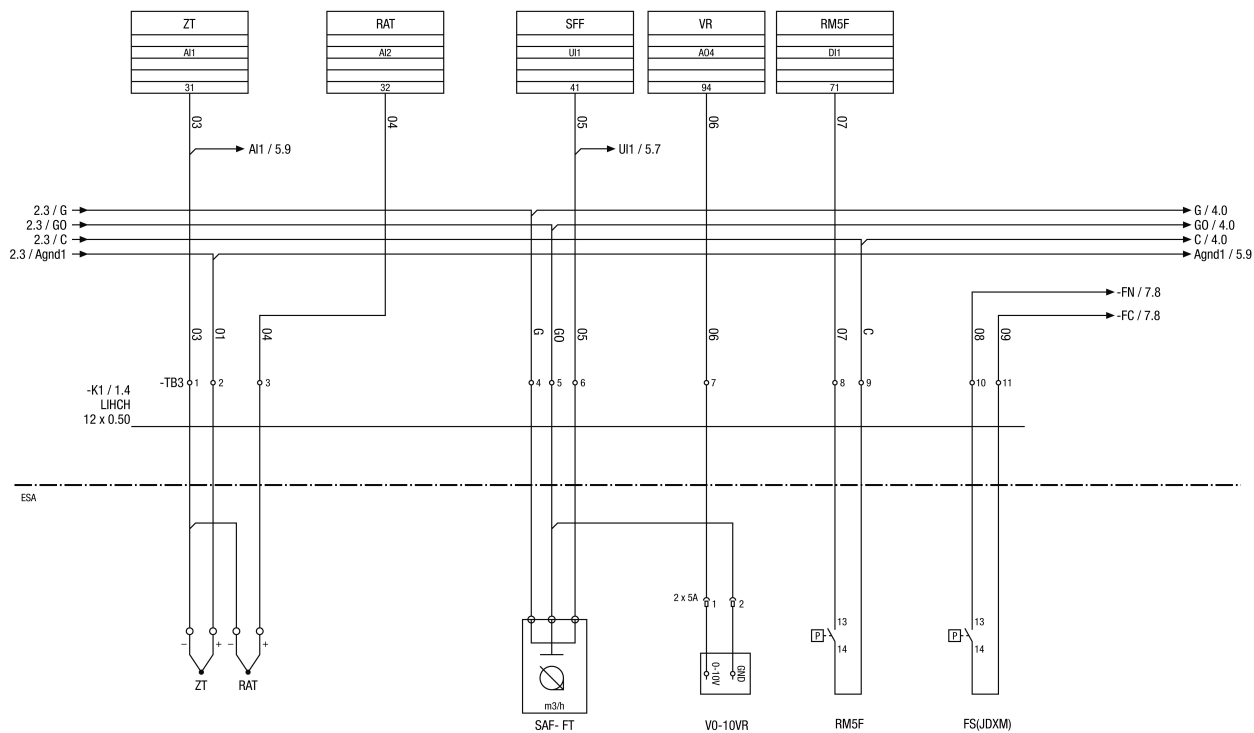
PI - Napajanje

DC - CV kontrolni napon

SAF - ventilator za dovod zraka

EAF - ventilator za ispusni zrak

CP - Crpka kondenzata



**Dijagram spajanja senzorskog kruga – glavni uređaj**

ZT - AI1 - Temperatura dovodnog zraka

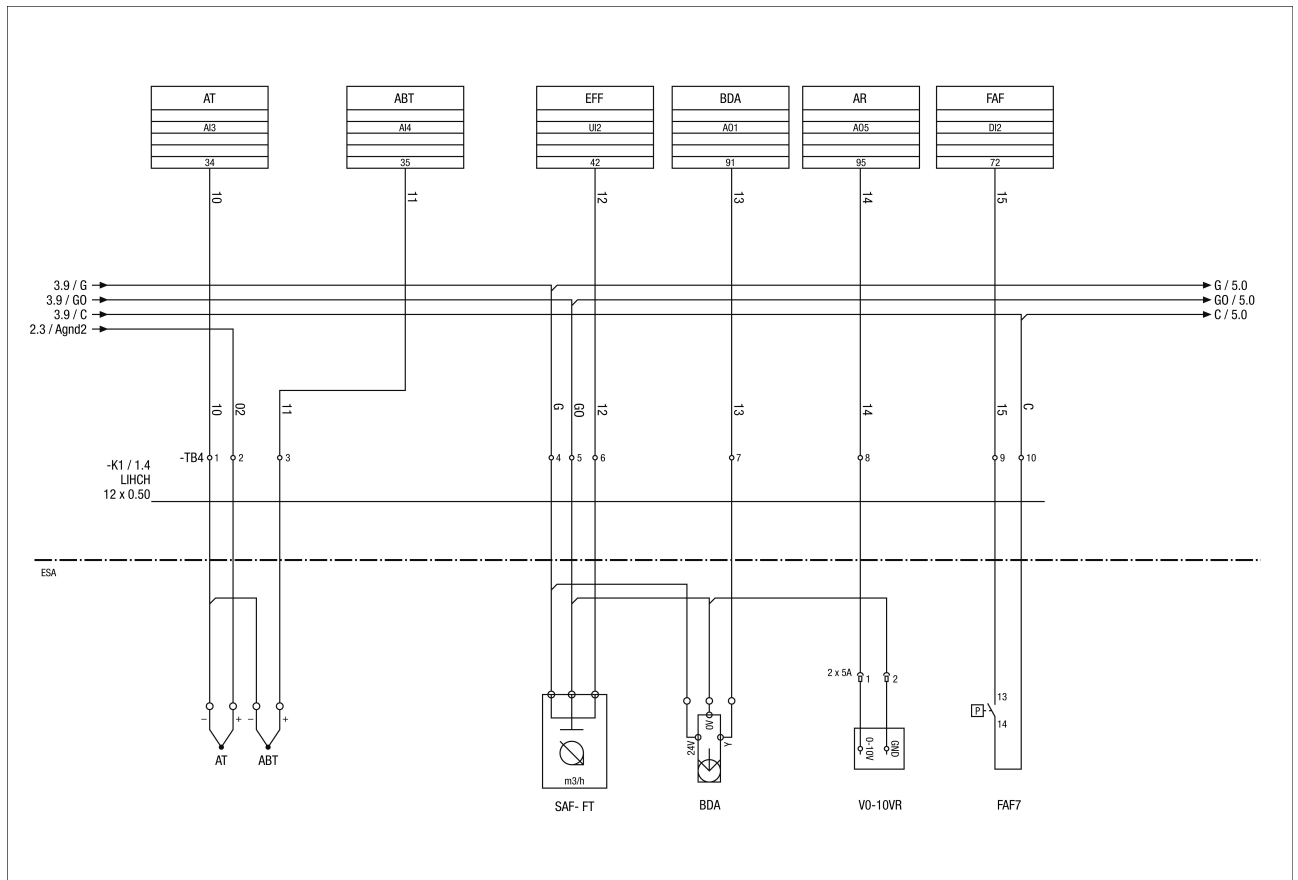
STRES - AI2 - Temperatura ispusnog zraka

SFF - UI1 - Volumenski protok ventilatora dovodnog zraka

VR 0-10V R - AO4 - Referenca za ventilator 0-10V

RM5F - DI1 - Filtar ispusnog zraka M5

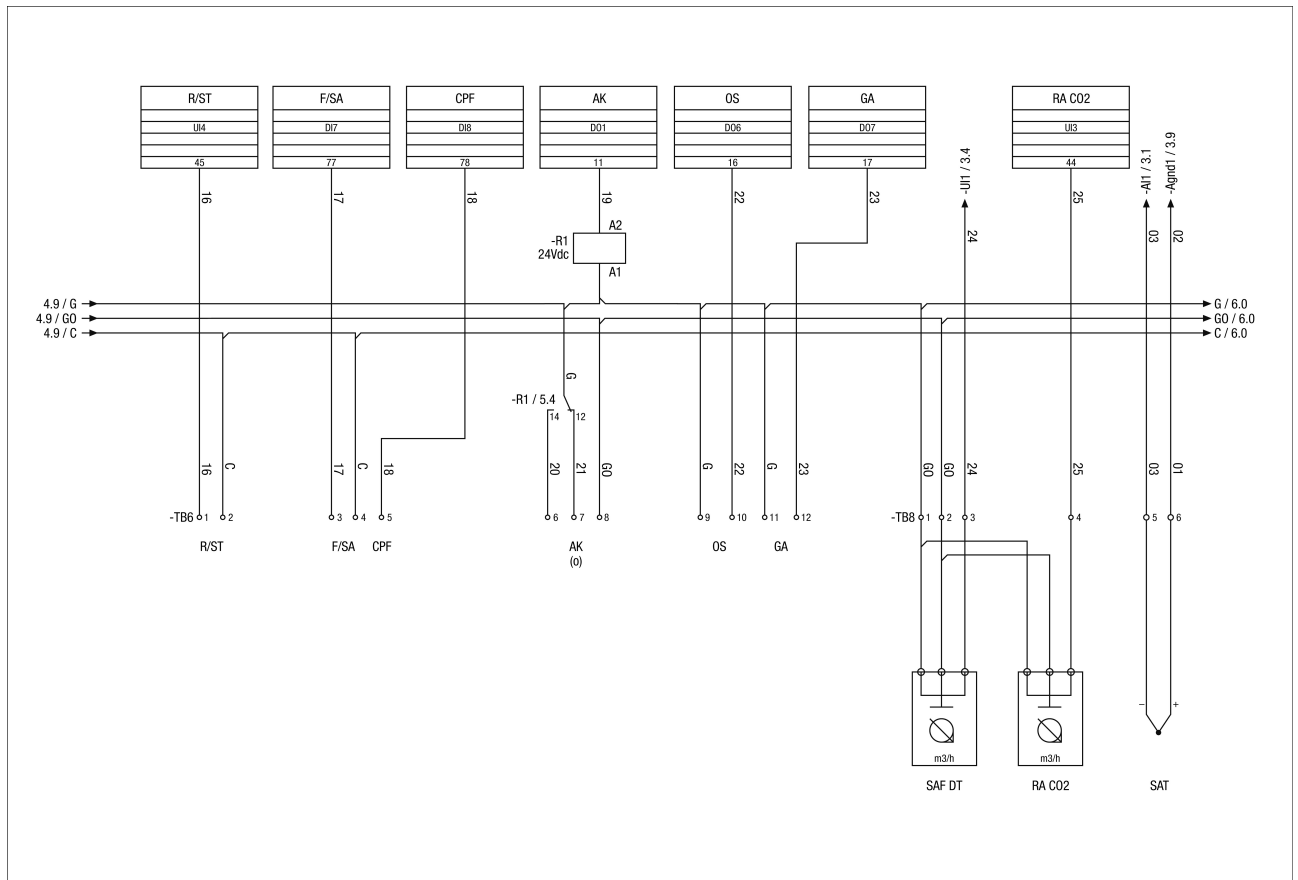
FS (JDXM) - Status ventilatora



**Dijagram spajanja senzorskog kruga – glavni uređaj**

- AT - AI3 - Temperatura vanjskog zraka
- ABT - AI4 - Temperatura ispusnog zraka
- EFF - UI2 - Protok zraka ventilatora za ispušt
- BDA - AO1 - Pogon zaobilaznih zaklopaca
- AR - AO5 - Referentni tlak usisne strane
- FAF - DI2 - Vanjski zračni filter F7
- V010VR - Referenca za ventilator 0-10V

## RLT FLAT 400 M4004H L Mode 3

**RLT FLAT dijagram povezivanja senzora – načini rada glavne jedinice 3 & 5**

R/ST - UI4 uključenje na daljinu

F/SA - DI7 alarm za požar/dim

CPF - DI8 Kvar crpke za kondenzat

AK - DO1 Zaklopac dovoda vanjskog zraka

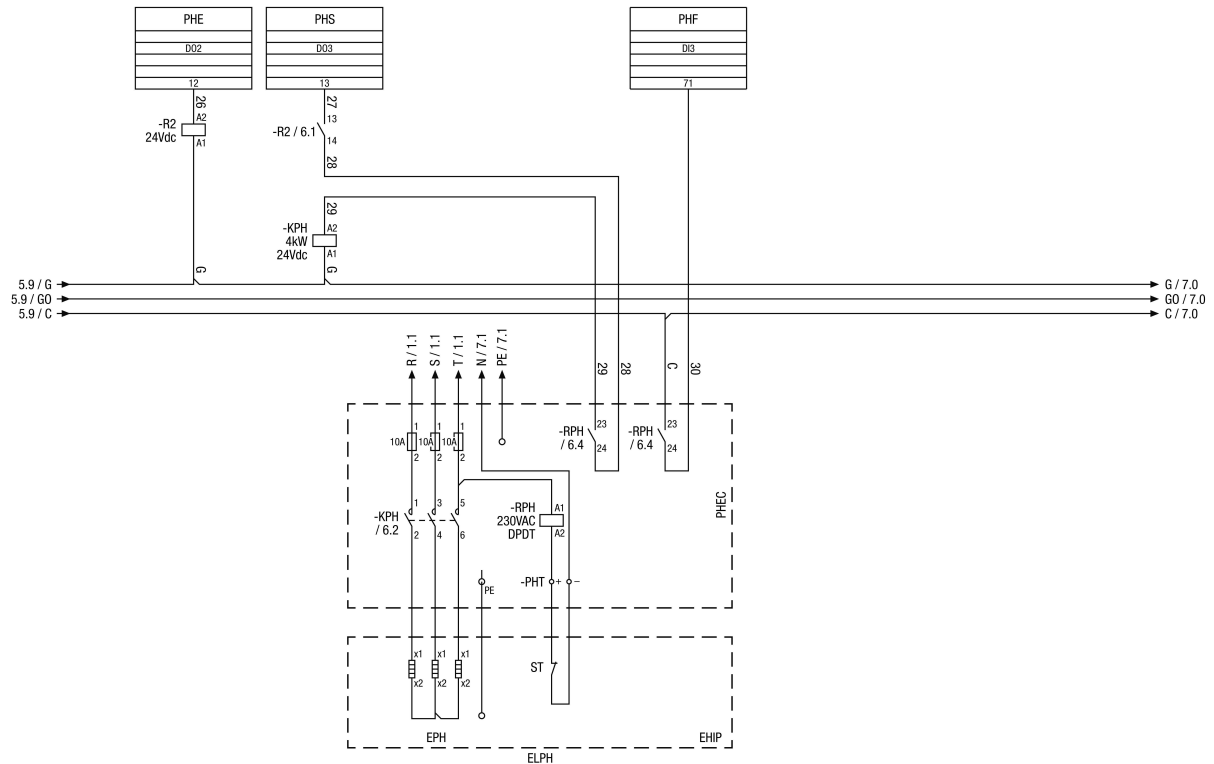
OS - DO6 Radno stanje

GA - DO7 Opći alarm

RA CO2 - UI3 CO2 u ispusnom zraku (ppm)

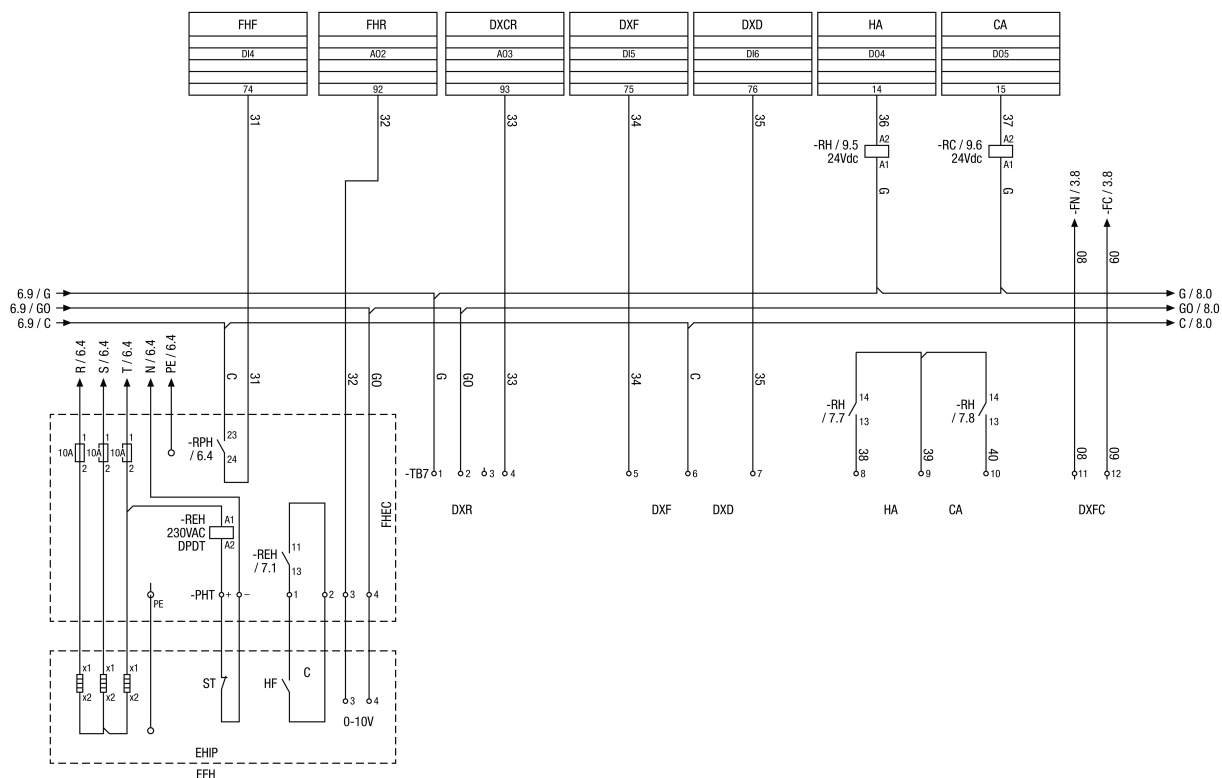
SAT DT kanalni predajnik (samo za Mod 3)

SAT temperatura dovodnog zraka (prilikom demontaže)



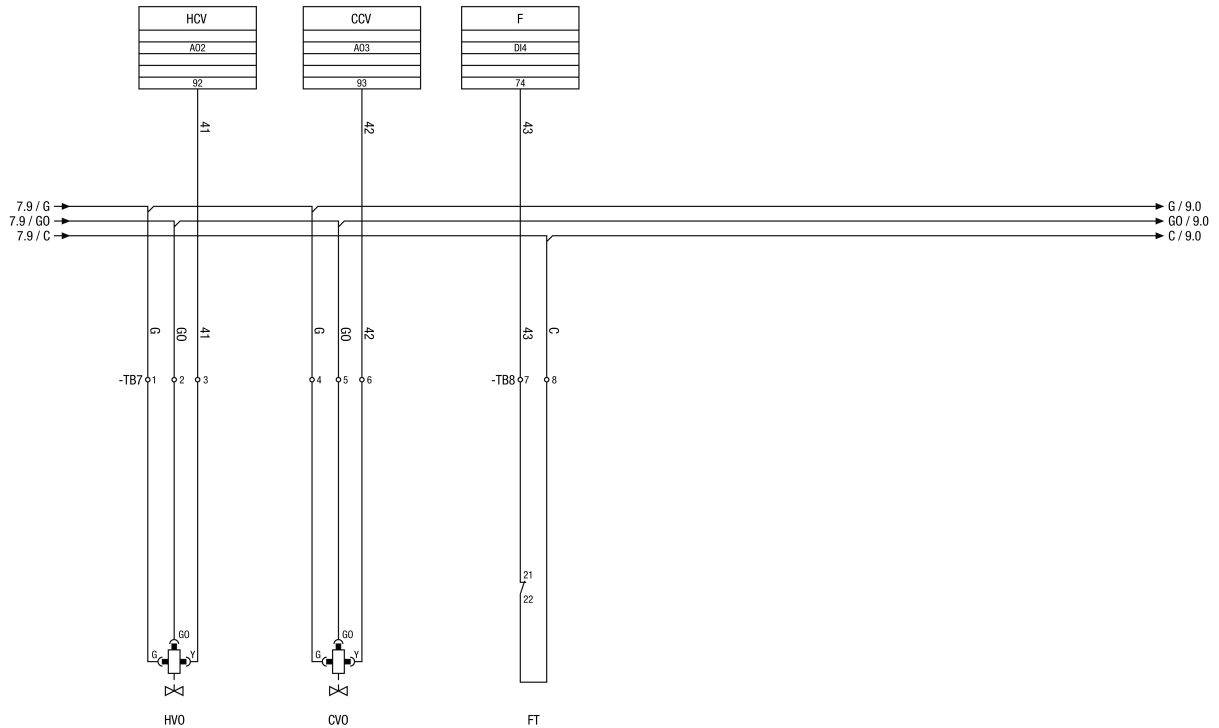
**Dijagram spajanja RLT FLAT za električni predgrijač**

- PHE - DO2 - Predgrijač aktivan
- PHS - DO3 - Uključenje predgrijača
- PHF - DI3 - Kvar predgrijača
- PHEC - Kartica za proširenje predgrijača
- ST - Sigurnosni termostat
- EPH/ELPH – električni predgrijač
- EHIP – električni predgrijač, unutarjna ploča



**Dijagram spajanja RLT FLAT za električni dogrijač**

- FHF - DI4 - Kvar dogrijača
- FHR - AO2 - Referenca za dogrijač
- DXCR - AO3 - Referenca dogrijača DX
- DXF - DI5 - kvar DX
- DXD - DI6 - odmrzavanje DX
- HA - DO4 - Grijanje aktivno
- CA -DO5 - Hlađenje aktivno
- ST - Sigurnosni termostat
- HF - Kvar na grijanju
- C - Kontakt
- EHIP – električni grijač, unutarnja ploča
- EFH – električni dogrijač
- DXR - DX referenca 0-10V (terminali 2-4)
- DXFC - provjera volumenske brzine protoka DX



**Dijagram spajanja RLT FLAT Dogrijač/rashlađivač vode**

HCV - AO2 - ventil grijača

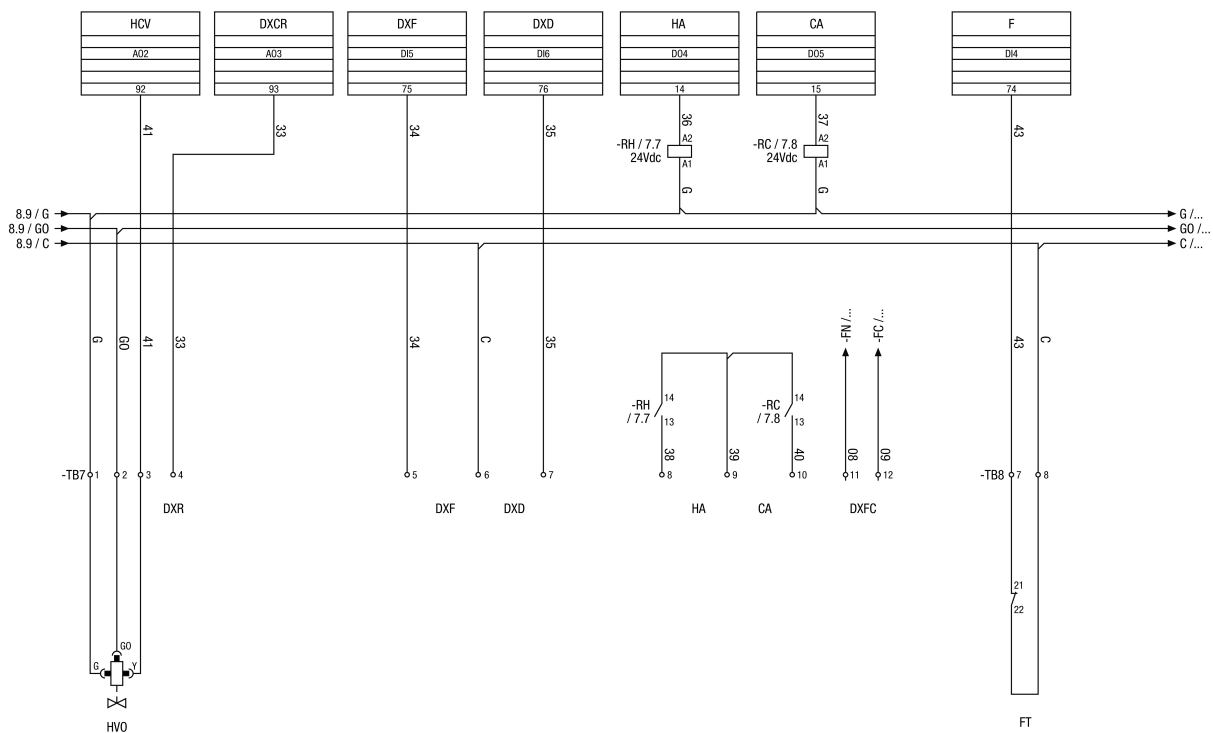
CCV - AO3 - ventil rashlađivača

F - DI4 - Mraz

HVO - Ventil grijača (opcijski)

CVO - Ventil rashlađivača (opcijski)

FT - Termostat mraza



**RTL FLAT dijagram spajanja DX grijača**

- HCV - AO2 ventil grijača
- DXCR - AO3 referenca hlađenja DX
- DXF - DI5 kvar DX
- DXD - DI6 DX odmrzavanje
- HA - DO4 grijanje aktivno
- CA - DO5 hlađenje aktivno
- F - DI4 Mraz
- DXR - DX referenca 0-10V (terminali 2-4)
- DXFC - provjera struje DX
- FT - termostat mraza