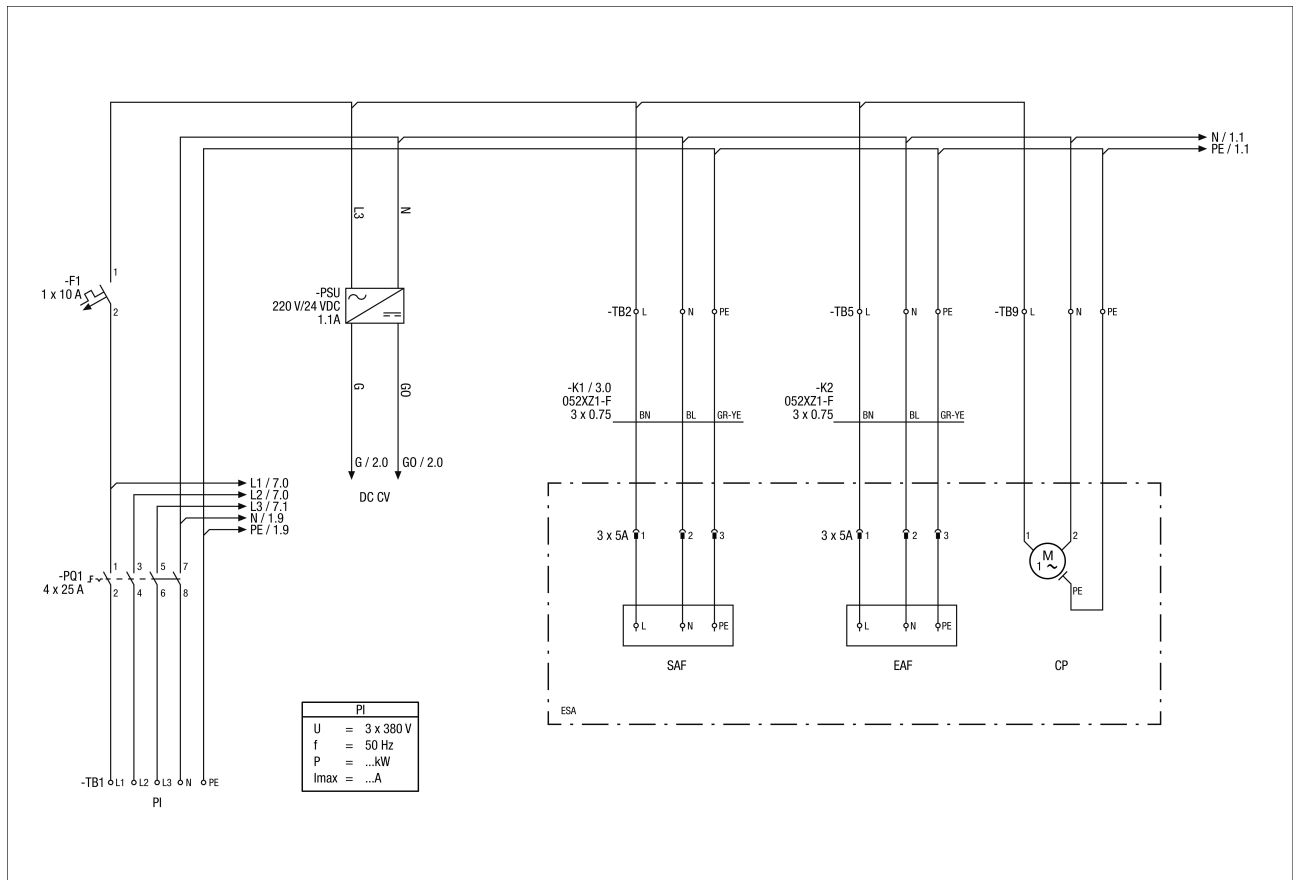


- ESA – vanjska razvodna ploča
- FV 1 – Filtar 1 je prijav
- FV 2 – Filtar 2 je prijav
- P/P/S – Daljinski upravljač/pokretanje/zaustavljanje
- RM – Detektor dima
- PO – Protupožarni alarm
- BK – Zaobilazni zaklopac
- ext – vanjski
- disp – Zaslon
- KA – Aktuator zaklopca
- SS – Stanje sustava
- GA – Opći alarm
- AK – Zaklopac vanjskog zraka
- o – opcijski
- ABK – Zaklopac za ispusni zrak
- AT – Temperatura vanjskog zraka
- RT – Temperatura odvodnog zraka
- ZT – Temperatura dovodnog zraka
- ABT – Temperatura ispusnog zraka
- TPW – Temperatura pločastog izmjenjivača topline
- FT – Transduktor protoka
- T – Senzor
- P1 – Priključak 1
- P2 – Priključak 2



**Glavni priključak napajanja**

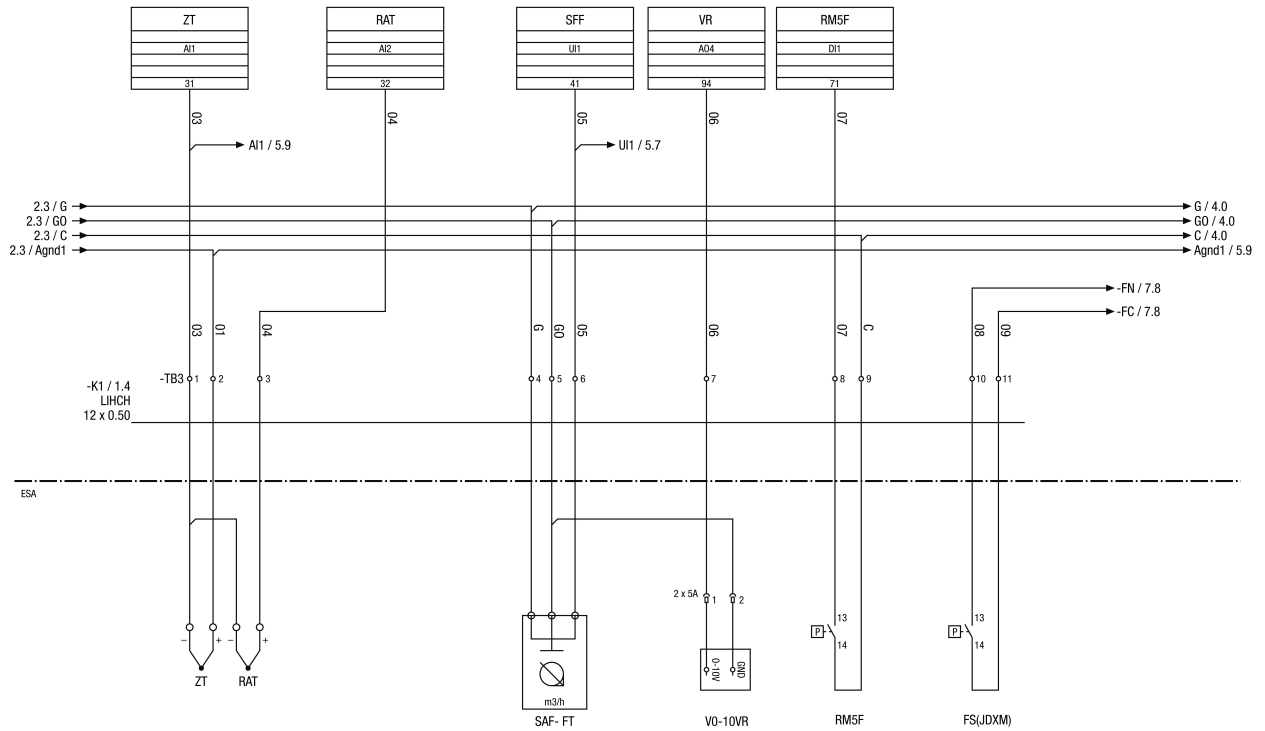
PI - Napajanje

DC - CV kontrolni napon

SAF - ventilator za dovod zraka

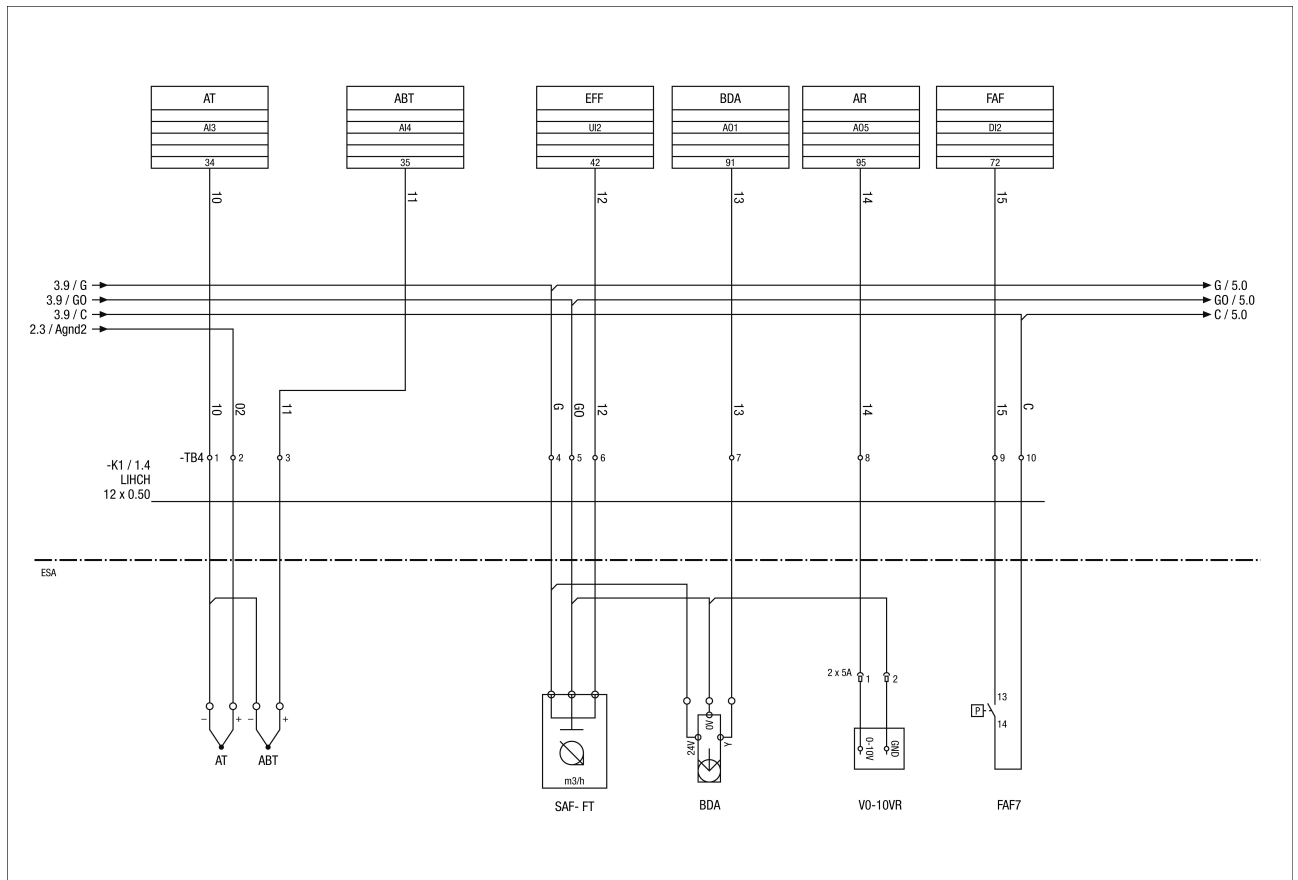
EAF - ventilator za ispusni zrak

CP - Crpka kondenzata



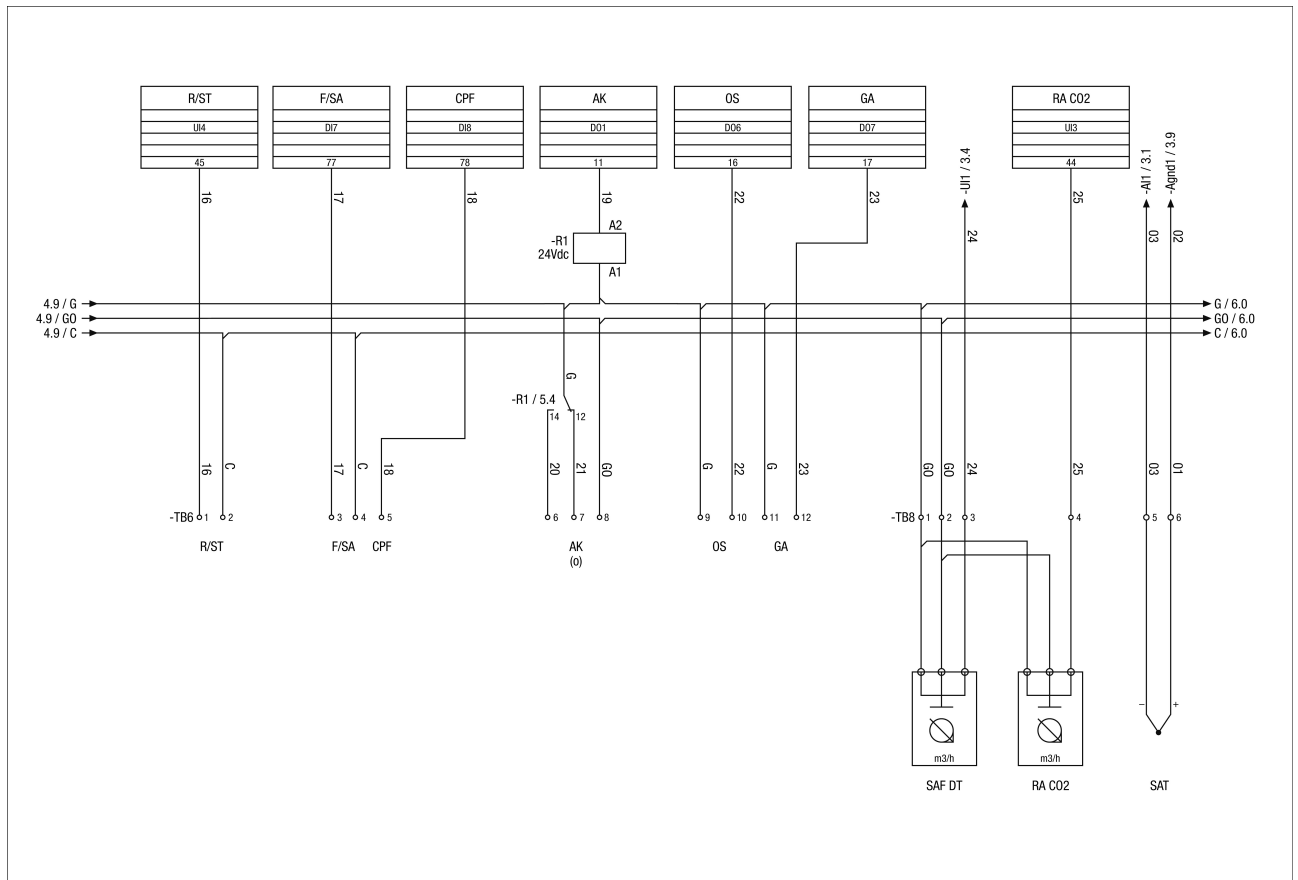
**Dijagram spajanja senzorskog kruga – glavni uređaj**

- ZT - AI1 - Temperatura dovodnog zraka
- STRES - AI2 - Temperatura ispusnog zraka
- SFF - UI1 - Volumenski protok ventilatora dovodnog zraka
- VR 0-10V R - AO4 - Referenca za ventilator 0-10V
- RM5F - DI1 - Filtar ispusnog zraka M5
- FS (JDXM) - Status ventilatora



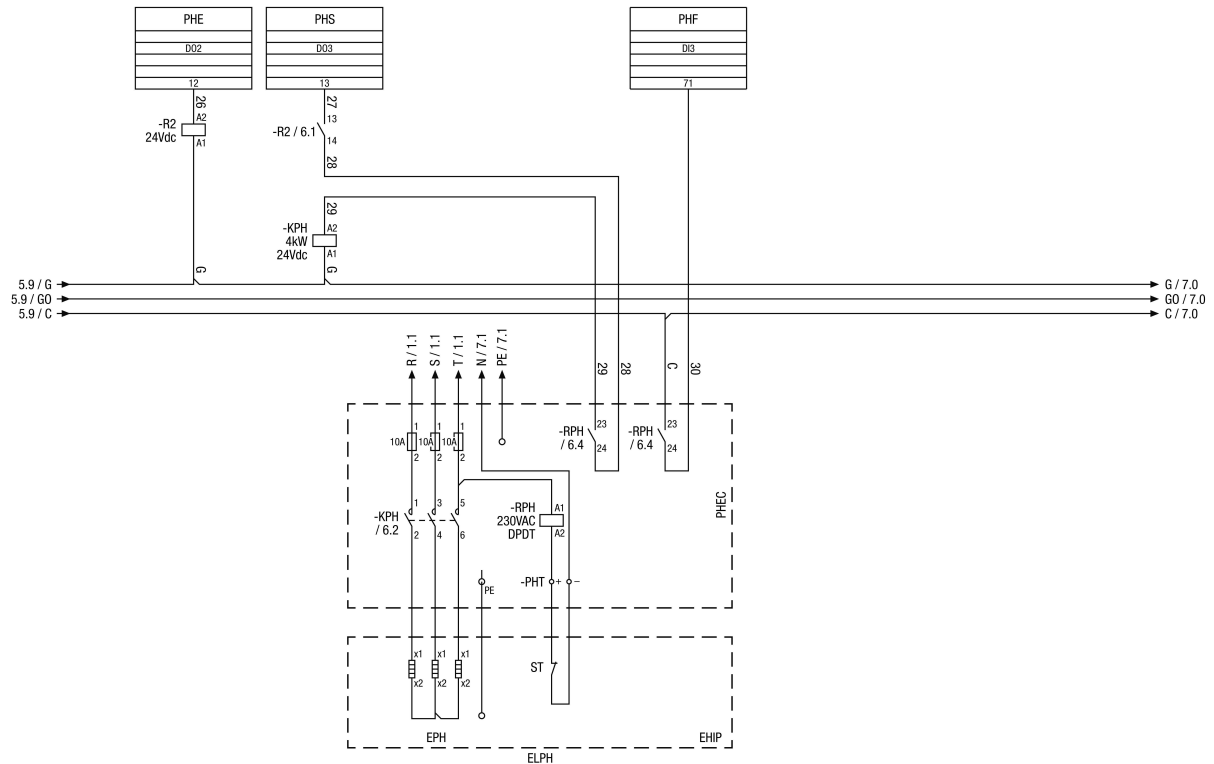
**Dijagram spajanja senzorskog kruga – glavni uređaj**

- AT - AI3 - Temperatura vanjskog zraka
- ABT - AI4 - Temperatura ispusnog zraka
- EFF - UI2 - Protok zraka ventilatora za ispušt
- BDA - AO1 - Pogon zaobilaznih zaklopaca
- AR - AO5 - Referentni tlak usisne strane
- FAF - DI2 - Vanjski zračni filter F7
- V010VR - Referenca za ventilator 0-10V



**RLT FLAT dijagram povezivanja senzora – načini rada glavne jedinice 3 & 5**

- R/ST - UI4 uključenje na daljinu
- F/SA - DI7 alarm za požar/dim
- CPF - DI8 Kvar crpke za kondenzat
- AK - DO1 Zaklopac dovoda vanjskog zraka
- OS - DO6 Radno stanje
- GA - DO7 Opći alarm
- RA CO2 - UI3 CO2 u ispusnom zraku (ppm)
- SAT DT kanalni predajnik (samo za Mod 3)
- SAT temperatura dovodnog zraka (prilikom demontaže)


**Dijagram spajanja RLT FLAT za električni predgrijač**

PHE - DO2 - Predgrijač aktivan

PHS - DO3 - Uključenje predgrijača

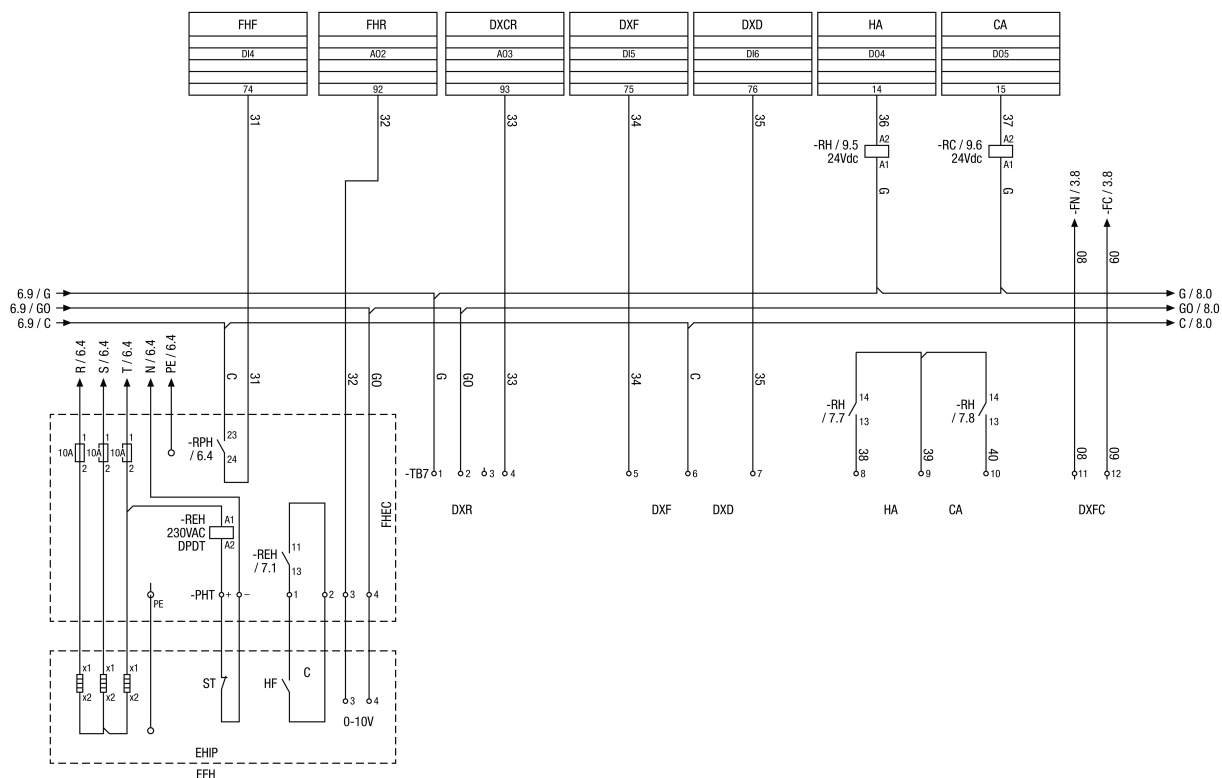
PHF - DI3 - Kvar predgrijača

PHEC - Kartica za proširenje predgrijača

ST - Sigurnosni termostat

EPH/ELPH – električni predgrijač

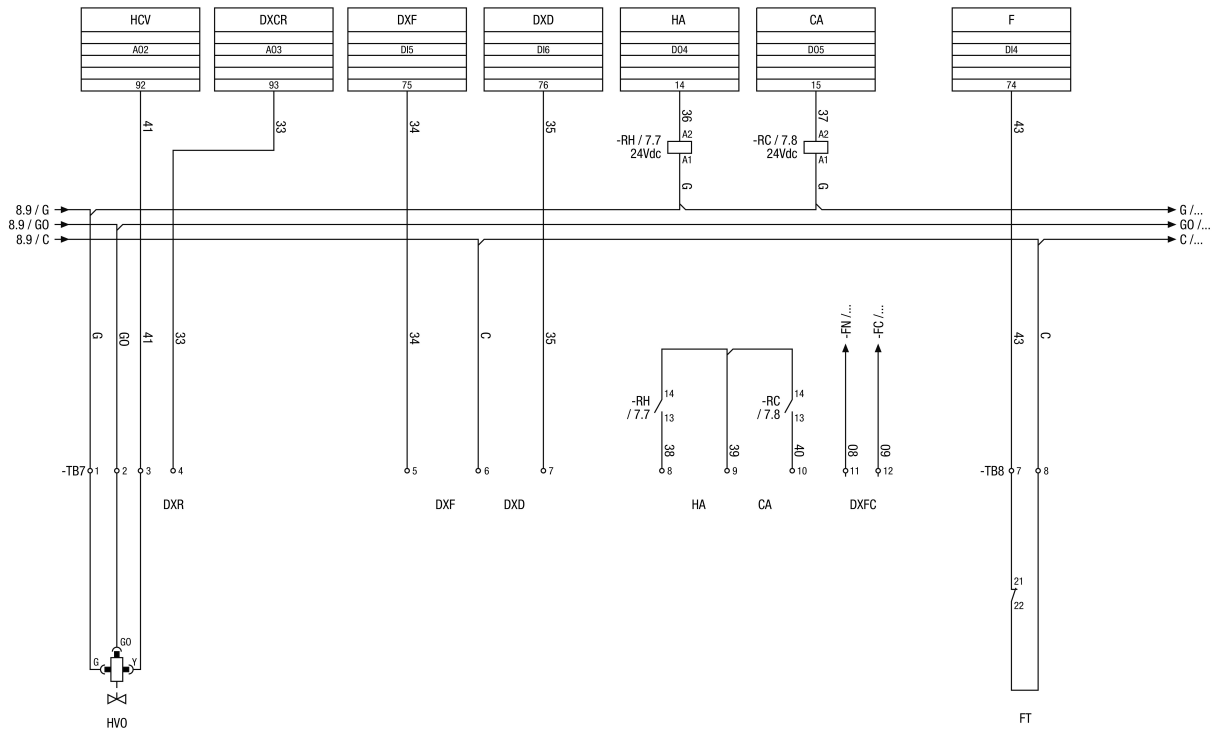
EHIP – električni predgrijač, unutarjna ploča



**Dijagram spajanja RLT FLAT za električni dogrijač**

- FHF - DI4 - Kvar dogrijača
- FHR - AO2 - Referenca za dogrijač
- DXCR - AO3 - Referenca dogrijača DX
- DXF - DI5 - kvar DX
- DXD - DI6 - odmrzavanje DX
- HA - DO4 - Grijanje aktivno
- CA -DO5 - Hlađenje aktivno
- ST - Sigurnosni termostat
- HF - Kvar na grijanju
- C - Kontakt
- EHIP – električni grijač, unutarnja ploča
- EFH – električni dogrijač
- DXR - DX referenca 0-10V (terminali 2-4)
- DXFC - provjera volumenske brzine protoka DX





**RTL FLAT dijagram spajanja DX grijača**

- HCV - AO2 ventil grijača
- DXCR - AO3 referenca hlađenja DX
- DXF - DI5 kvar DX
- DXD - DI6 DX odmrzavanje
- HA - DO4 grijanje aktivno
- CA - DO5 hlađenje aktivno
- F - DI4 Mraz
- DXR - DX referenca 0-10V (terminali 2-4)
- DXFC - provjera struje DX
- FT - termostat mraza