

WS 75 Powerbox S

Stezaljke i vodovi

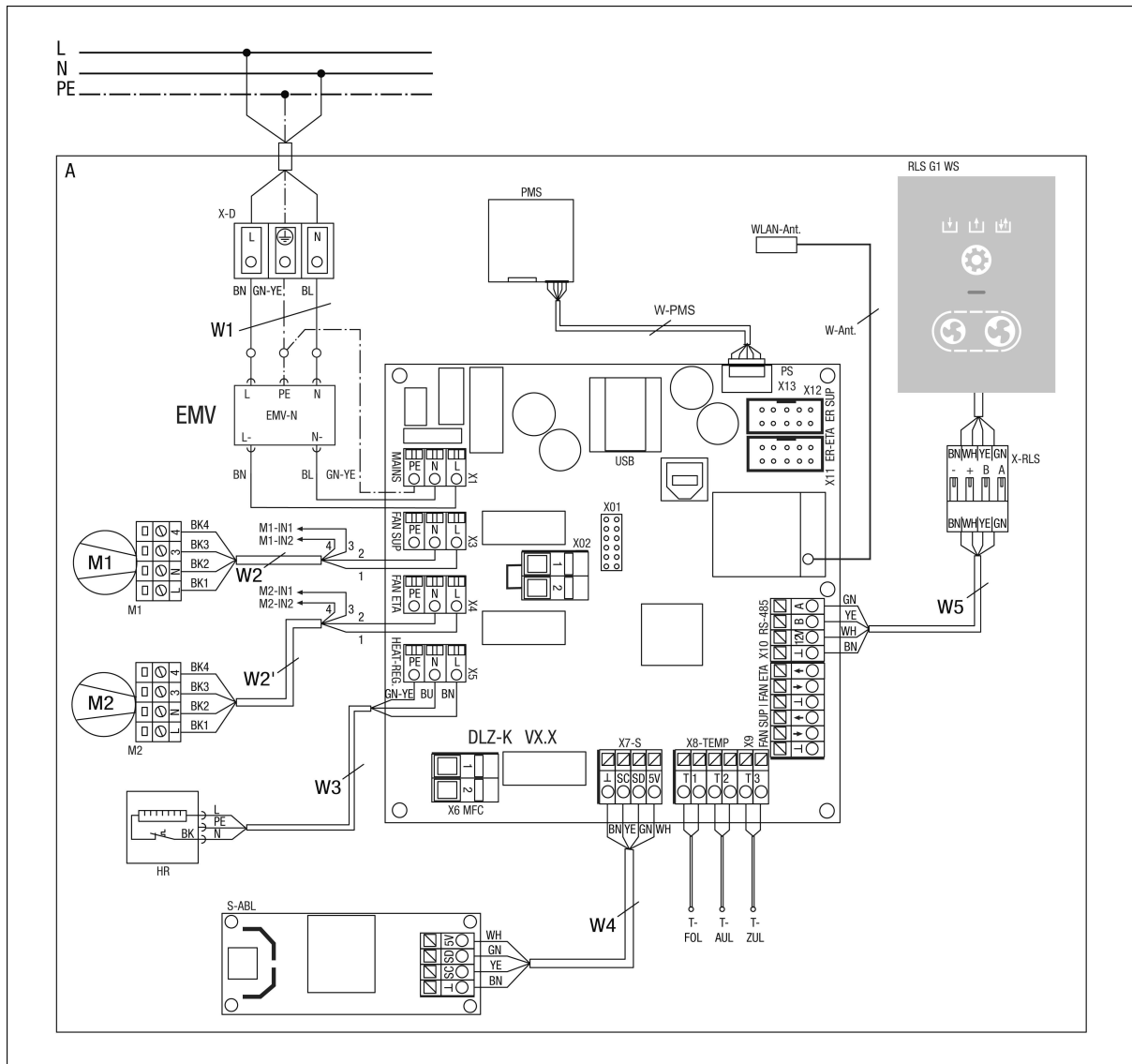
- A - ventilacijski uređaji WS 75 Komfort Powerbox
- X-D - priključna stezaljka za mrežu/uređaje, interno
- W1 - priključni vod 230V AC
- W2 - priključni vod 230 V AC ventilatora za vanjski zrak (LIYY 4 x 0,5 mm²)
- W2' - priključni vod 230 V AC ventilatora za istrošeni zrak (LIYY 4 x 0,5 mm²)
- W3 - priključni vod za PTC grijač
- W4 - priključni vod modula osjetnika, interno
- W5 - priključni vod upravljača RLS G1 WS
- W-Ant - priključni vod PLC-WLAN antene
- W-PMS - priključni vod osjetnika za finu prašinu/konfekcioniran
- X-RLS - utična spojnica RLS

Komponenta

- M1 - ventilator vanjski zrak/usisni zrak
- M2 - ventilator odsisni zrak/istrošeni zrak
- HR - dogrijač usisni zrak/opcionalno
- T-FOL - temperaturni osjetnik NTC za istrošeni zrak
- T-AUL - temperaturni osjetnik NTC za ulaz vanjskog zraka
- T-ZUL - temperaturni osjetnik NTC za usisni zrak
- S-ABL - modul senzora za odsisni zrak
- RLS G1 WS - upravljač RLS G1 WS
- PMS - osjetnik za finu prašinu odsisni zrak/opcionalno
- WLAN-Ant. - WLAN antena

Druge mogućnosti priključivanja

- X11 - ER ETA priključak upravljačkog voda FOL ventilatora
 - X11 - ER SUP priključak upravljačkog voda AUL ventilatora
 - X02 - priključna stezaljka za vanjski sigurnosni uređaj, kontakti napon 12 V DC
 - X6 - MFC - višefunkcijski kontakt, beznaponski kontakt releja 230 V AC/5 A // 30 V DC/5 A
 - X01 - Utor za opcionalni komunikacijski utični modul EnOcean/KNX
 - USB - USB servisno sučelje
 - M1-IN1 - status-ulaz 1 - ventilator za vanjski zrak/usisni zrak - 230 V AC, vodite računa o konfiguraciji ulaza za optoizolator
 - M1-IN2 - status-ulaz 2 - ventilator za vanjski zrak/usisni zrak - 230 V AC, vodite računa o konfiguraciji ulaza za optoizolator
 - M2-IN1 - status-ulaz 1 - ventilator za odsisni zrak/istrošeni zrak - 230 V AC, vodite računa o konfiguraciji ulaza za optoizolator
 - M2-IN2 - status-ulaz 2 - ventilator za odsisni zrak/istrošeni zrak - 230 V AC, vodite računa o konfiguraciji ulaza za optoizolator
-



WS 75 Powerbox S

Terminali i kabeli

A - ventilacijske jedinice WS 75 Komfort Powerbox

X-D - Unutarnji terminal za priključenje napajanja/uređaja

W1 – priključni kabel 230 V AC

W2 – priključni kabel 230 V AC ventilatora za dovod vanjskog zraka (LIYY 4 x 0,5 mm²)

W2' – priključni kabel za napajanje 230 V AC ventilatora za odvod zraka (LIYY 4 x 0,5 mm²)

W3 - Spojni kabel za PTC grijač

W4 – Unutarnji kabel za povezivanje senzorskog modula

W5 - Spojni kabel za upravljačku jedinicu RLS G1 WS

W-Ant – Spojni kabel za PLC-WLAN antenu

W-PMS – Spojni kabel za senzor čestica / predsklopljen

X-RLS - RLS konektor

Komponenta

M1 – ventilator za vanjski/dovodni zrak

M2 - ventilator za izlazni/odvodni zrak

HR - Dodatni grijač dovodnog zraka / opcionalno

T-FOL - NTC senzor temperature izlaznog zraka

T-AUL – NTC senzor vanjskog zraka NTC

T-ZUL - NTC senzor temperature dovodnog zraka

S-ABL – Modul senzora odvodnog zraka

RLS G1 WS - upravljačka jedinica RLS G1 WS

PMS – Senzor sitne prašine (odvodni zrak) / opcionalno

Wi-Fi antena - Wi-Fi antena

EMC – mrežni filter / opcionalno

EMV-N - EMV adapter napajanja

S-Senzor

Dodatne opcije povezivanja

X11 - ER ETA priključak upravljačkog kabela za odvodni ventilator

X11 - ER SUP priključak upravljačkog kabela za dovodni ventilator

X02 - Terminal za priključak vanjskog sigurnosnog sklopa, kontaktni napon 12 V DC

X6 - MFC - višefunkcijski kontakt, suhi relejni kontakt 230VAC/5A // 30VDC/5A

X01 - Utor za dodatni komunikacijski plug-in modul EnOcean/KNX

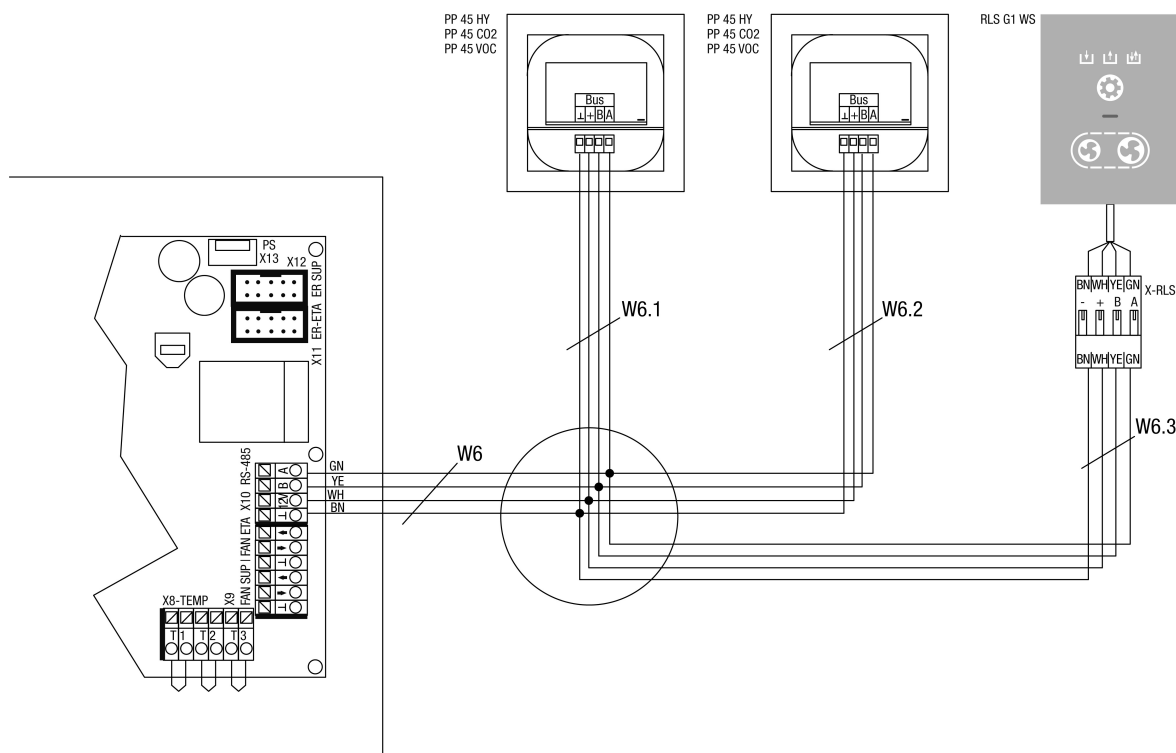
USB – servisno USB sučelje

M1-IN1 – Statusni ulaz 1 – Ventilator odv./dov. – 230 VAC, obratite pozornost na konfiguraciju ulaza s optoparom

M1-IN2 – Statusni ulaz 2 – Ventilator odv./dov. – 230 VAC, obratite pozornost na konfiguraciju ulaza s optoparom

M2-IN1 – Statusni ulaz 1 – izl./usis. ventilator – 230 VAC; obratite pozornost na konfiguraciju ulaza s optoparom

M2-IN2 – Statusni ulaz 2 – izl./usis. ventilator – 230 VAC; obratite pozornost na konfiguraciju ulaza s optoparom



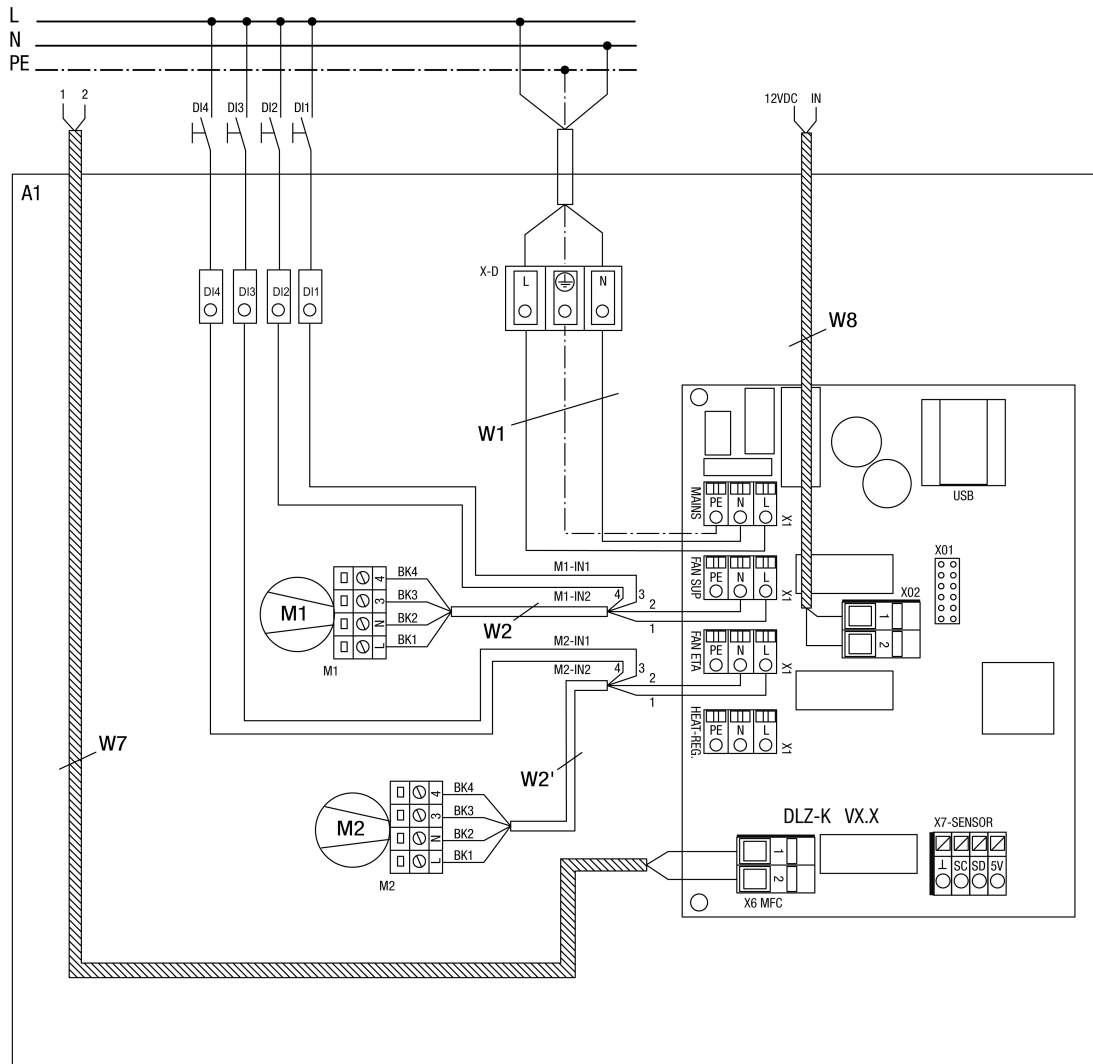
W6 - priključni vod za vanjsku komponentu. Preporučeni tip voda LIYCY 4 x 0,34 mm². Kod priključka upravljača izvan uređaja, ekran voda se mora spojiti s limom elektronike.

W6.1 - priključni vod za vanjski osjetnik 1. Preporučeni tip voda LIYCY 4 x 0,34 mm². Ukupna dužina voda od upravljanja do osjetnika ne smije biti veća od 25 metara.

W6.2 - priključni vod za vanjski osjetnik 2. Preporučeni tip voda LIYCY 4 x 0,34 mm². Ukupna dužina voda od upravljanja do osjetnika ne smije biti veća od 25 metara.

W6.3 - priključni vod vanjskog upravljača RLS G1 WS. Preporučeni tip voda LIYCY 4 x 0,34 mm². Ukupna dužina voda od upravljanja do osjetnika ne smije biti veća od 25 metara.

WS 75 Powerbox S



WS 75 Powerbox S

A1 - ventilacijski uređaji PB WS 75 Komfort

W1 - priključni vod 230V AC

W2 - priključni vod 230 V AC ventilatora za vanjski zrak (LIYY 4 x 0,5 mm²)

W2' - priključni vod 230 V AC ventilatora za istrošeni zrak (LIYY 4 x 0,5 mm²)

D11 - digitalni ulaz 1 / status-ulaz 1 ventilatora za vanjski zrak/usisni zrak odaberite tip kontakta ovisno o funkciji, vodite računa o konfiguraciji digitalnih ulaza

D12 - digitalni ulaz 2 / status-ulaz 2 ventilatora za vanjski zrak/usisni zrak odaberite tip kontakta ovisno o funkciji, vodite računa o konfiguraciji digitalnih ulaza

D13 - digitalni ulaz 3 / status-ulaz 1 ventilatora za odsisni zrak/istrošeni zrak odaberite tip kontakta ovisno o funkciji, vodite računa o konfiguraciji digitalnih ulaza

D14 - digitalni ulaz 4 / status-ulaz 2 ventilatora za odsisni zrak/istrošeni zrak odaberite tip kontakta ovisno o funkciji, vodite računa o konfiguraciji digitalnih ulaza

W7 - priključni vod višefunkcijski kontakt MFC, beznaponski dojavni i funkcijski kontakt releja, maks. 230 V AC/5 A // 30 V DC/5 A. Vodite računa o konfiguraciji

W8 - priključni vod za vanjsku aktivaciju uređaja (opcionalno) ili sigurnosni uređaj. Kontaktni napon 12 V DC, vanjski tip kontakta koji treba koristiti: NC

M1-IN1 - status-ulaz 1 - ventilator za vanjski zrak/usisni zrak - 230 V AC, vodite računa o konfiguraciji ulaza za optoizolator

M1-IN2 - status-ulaz 2 - ventilator za vanjski zrak/usisni zrak - 230 V AC, vodite računa o konfiguraciji ulaza za optoizolator

M2-IN1 - status-ulaz 1 - ventilator za odsisni zrak/istrošeni zrak - 230 V AC, vodite računa o konfiguraciji ulaza za optoizolator

M2-IN2 - status-ulaz 2 - ventilator za odsisni zrak/istrošeni zrak - 230 V AC, vodite računa o konfiguraciji ulaza za optoizolator
