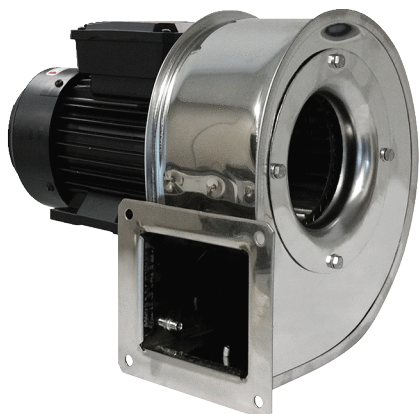


GRM ES 18/2 D



Rövid leírás

Fém radiális légfúvó nemesacél házzal, méret 180, háromfázisú váltóáram

Alkalmazási példák

Ipari használat

Termékszám

0073.0324

Műszaki adatok

| | |
|---|-------------------------|
| Légmennyiség | 2.490 m ³ /h |
| Fordulatszám | 2.880 1/min |
| Járókerék típus | radiális |
| Szabályozható fordulatszám | ✓ |
| Irányváltási lehetőség | – |
| Feszültségfajta | Háromfázisú váltóáram |
| Feszültségosztály | 400 V |
| Hálózati frekvencia | 50 Hz |
| Névleges teljesítmény | 1.100 W |
| I _{név} | 2,5 A |
| Védelmi fokozat | IP 55 |
| Szigetelési osztály | F |
| Váltható pólus | – |
| Beszerelesi hely | Csőcsatlakozás |
| Beszerelesi helyzet | horizontális |
| Ház anyaga | rozsdamentes acél |
| Járókerék anyaga | rozsdamentes acél |
| Szín | ezüstszínű |
| Súly | 20 kg |
| Súly csomagolással | 21 kg |
| Méret | 180 |
| Szélesség | 400 mm |
| Magasság | 398 mm |
| Mélység | 356 mm |
| Szélesség csomagolással együtt | 520 mm |
| Magasság csomagolással együtt | 480 mm |
| Mélység csomagolással együtt | 440 mm |
| Közeg hőmérséklet I _{max} -nál | -20 °C -ig 80 °C |
| PTC DIN 44082 | M 100 |

GRM ES 18/2 D

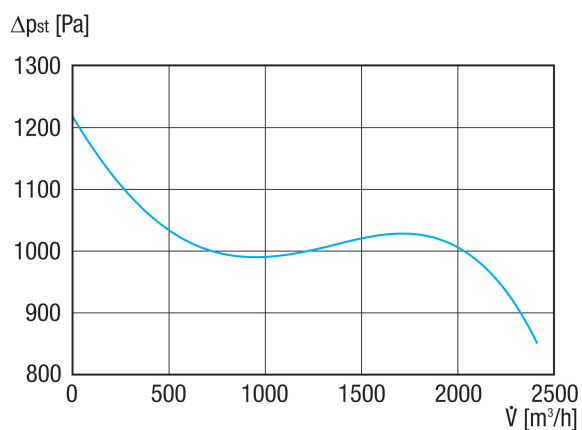
| | |
|--------------------|---------------|
| Csomagolási egység | 1 darab |
| Választék | C |
| GTIN (EAN) | 4012799733249 |

Hangteljesítményszintek az oktáv spektrumban

| | 63 Hz | 125 Hz | 250 Hz | 500 Hz | 1 kHz | 2 kHz | 4 kHz | 8 kHz | összesen |
|--|-------|--------|--------|--------|-------|-------|-------|-------|----------|
| L_{WA5, S5} (dB(A)) | 61 | 71 | 83 | 85 | 87 | 86 | 84 | 78 | 92 |

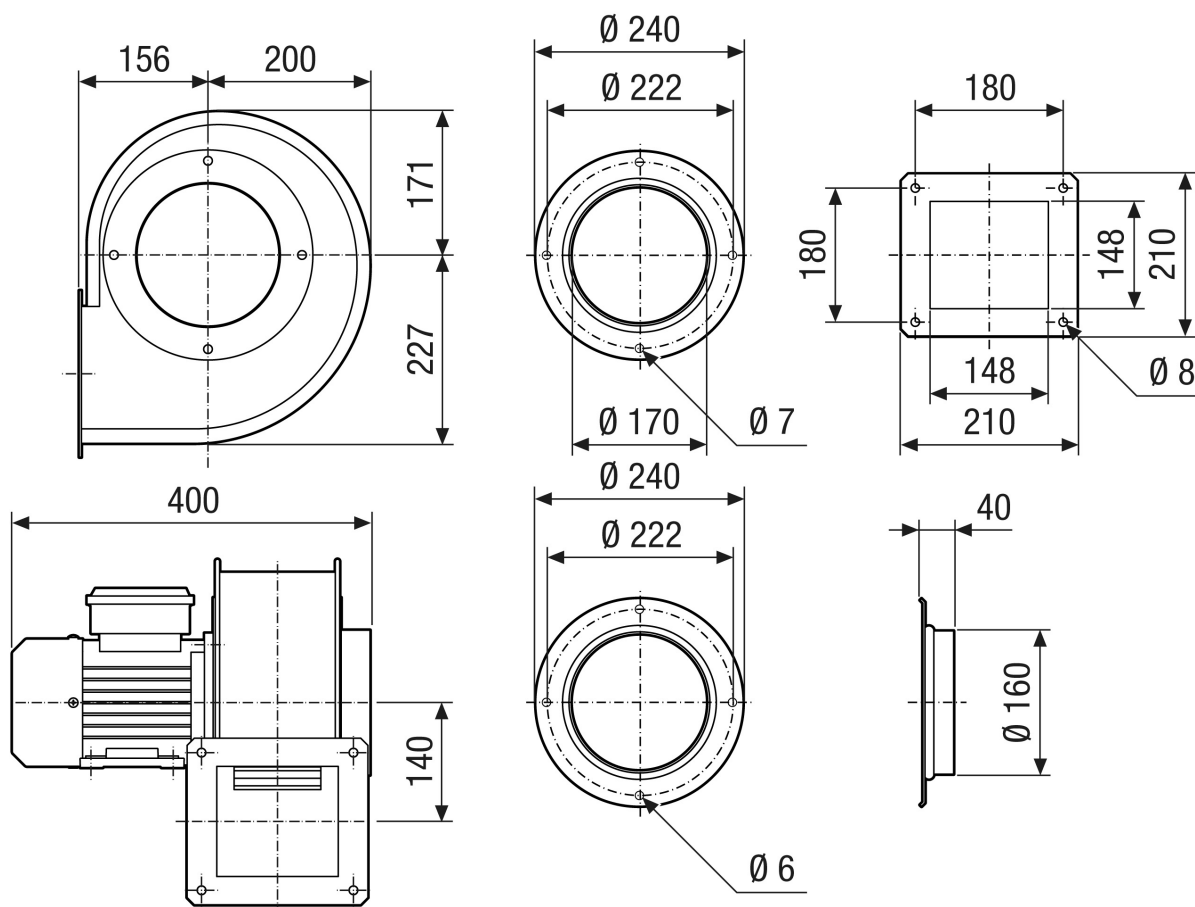
L_{WA5}= szabad beszívás hangteljesítményszintje dB-ben

Jelleggörbe



GRM ES 18/2 D

Méretarányos rajz [mm]



GRM ES 18/2 D

Méretarányos rajz Házelnrendezés [mm]

| | | | | | | |
|---|--|--|--|---|--|--|
| ① |  |  |  |  |  |  |
| | 0° | 45° | 90° | 135° | 270° | 315° |
| ② |  |  |  |  |  |  |

① RD jobb oldali kivitel

② LG bal oldali kivitel

A GRK 12/2 E és GRK 12/4 változatok nem kaphatók RD jobb oldali kivitelben!

A standard elrendezés mindig LG 270°.