

GRM HD 28/6 Ex



Rövid leírás

Radiális légfúvó fémből nagynyomású alkalmazásokhoz, méret 280, háromfázisú váltóáram, robbanásveszélyes terekben való használatra, közeg: gáz

Alkalmazási példák

robbanásbiztos ipari alkalmazások

Termékszám

0073.0405

Műszaki adatok

| | |
|--|--|
| Légmennyiség | 3.000 m ³ /h |
| Fordulatszám | 970 1/min |
| Járókerék típus | radiális |
| Szabályozható fordulatszám | ✓ |
| Irányváltási lehetőség | – |
| Feszültségfajta | Háromfázisú váltóáram |
| Feszültségosztály | 400 V |
| Hálózati frekvencia | 50 Hz |
| Névleges teljesítmény | 750 W |
| I _{név} | 2,7 A |
| Védelmi fokozat | IP 55 |
| Szigetelési osztály | F |
| Váltható pólus | – |
| Beszereleési hely | Csőcsatlakozás |
| Beszereleési helyzet | horizontális |
| Anyag | acéllemez, horganyzott |
| Ház anyaga | Acél, bevont |
| Szín | szürke |
| Súly | 40 kg |
| Súly csomagolással | 43 kg |
| Méret | 280 |
| Szélesség | 484 mm |
| Magasság | 581 mm |
| Mélység | 520 mm |
| Szélesség csomagolással együtt | 600 mm |
| Magasság csomagolással együtt | 750 mm |
| Mélység csomagolással együtt | 700 mm |
| EX-megnevezés az ATEX irányvonal szerint | Ex II 2 G |
| EX-megnevezés szabvány szerint | Ex db IIB+H2 T4 Gb X / Ex h IIB+H2 T4 Gb X |

GRM HD 28/6 Ex

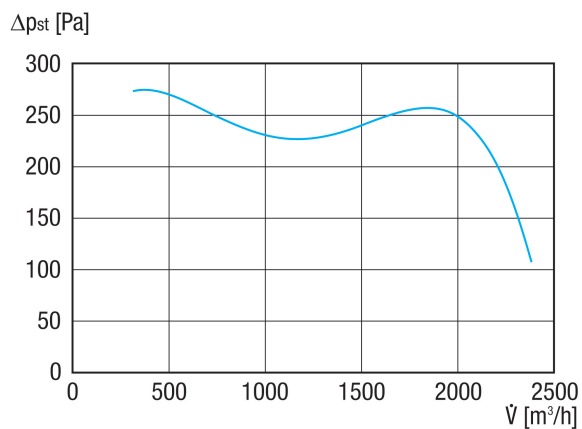
| | |
|---------------------------|----------------------|
| Ta környezeti hőmérséklet | -20 °C ≤ Ta ≤ +60 °C |
| Üzem mód | S1 |
| PTC DIN 44082 | M 100 |
| Hőmérsékleti osztály | T4 |
| Csomagolási egység | 1 darab |
| Választék | G |
| GTIN (EAN) | 4012799734055 |

Hangteljesítményszintek az oktáv spektrumban

| | 63 Hz | 125 Hz | 250 Hz | 500 Hz | 1 kHz | 2 kHz | 4 kHz | 8 kHz | összesen |
|--|-------|--------|--------|--------|-------|-------|-------|-------|----------|
| L_{WA5, S5} (dB(A)) | 47 | 59 | 65 | 71 | 70 | 66 | 58 | 48 | 75 |

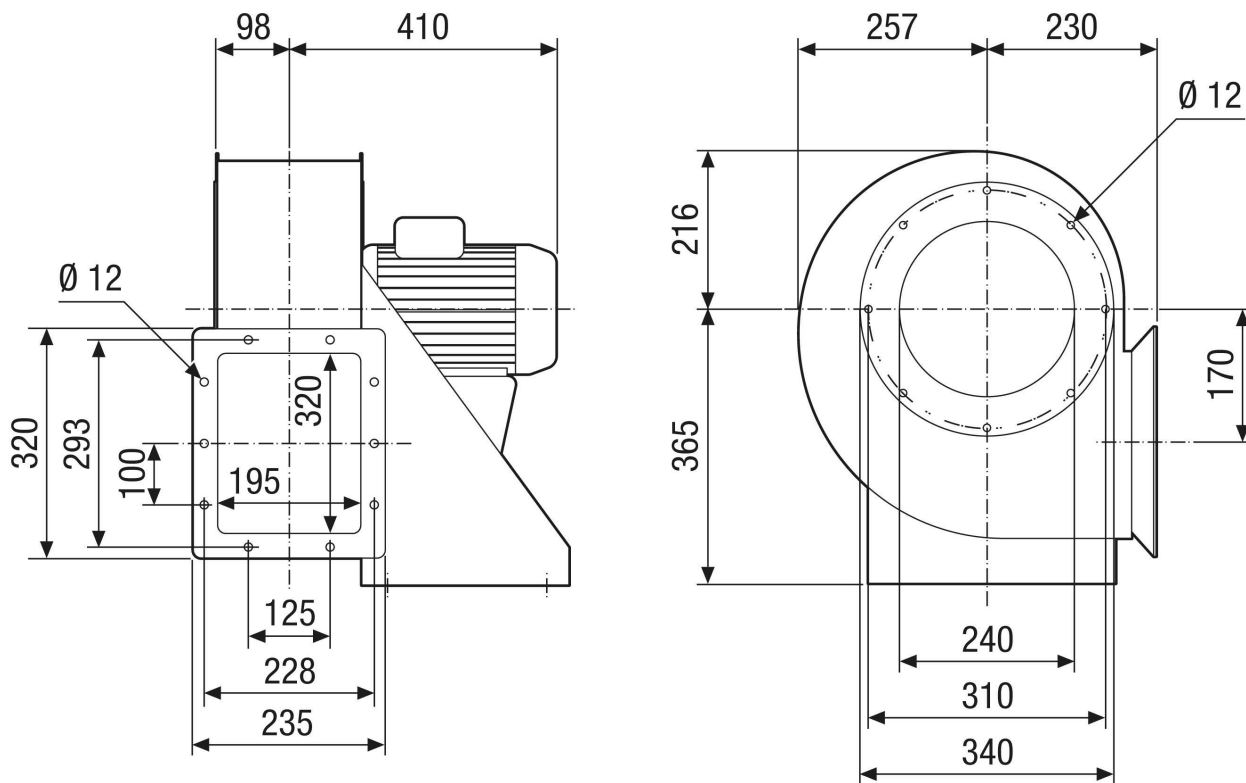
L_{WA5}= szabad beszívás hangteljesítményszintje dB-ben

Jelleggörbe



GRM HD 28/6 Ex

Méretarányos rajz [mm]



GRM HD 28/6 Ex

Méretarányos rajz Házelnrendezés [mm]

| | | | | | | |
|---|--|--|--|---|--|--|
| ① |  |  |  |  |  |  |
| | 0° | 45° | 90° | 135° | 270° | 315° |
| ② |  |  |  |  |  |  |

① RD jobb oldali kivitel

② LG bal oldali kivitel

A GRK 12/2 E és GRK 12/4 változatok nem kaphatók RD jobb oldali kivitelben!

A standard elrendezés mindig LG 270°.