

## VSR 160



## Rövid leírás

Kerek, változó térfogatáram-szabályozó (VAV) elektronikus szabályozóval és beépített differenciálynomás-érzékelővel, DN 160. Karbantartásmentes. Nagyon egyszerű beállítás (Vmin/Vmax) opcionális szervizeszközzel (VSR ST ZTH) vagy Android okostelefonnal, Belimo Assistant alkalmazással NFC-n keresztül

Termékszám 0044.0410

## Műszaki adatok

|                                |                             |
|--------------------------------|-----------------------------|
| Min. térfogatáram              | 138 m <sup>3</sup> /h       |
| Maximális térfogatáram         | 688 m <sup>3</sup> /h       |
| Javasolt légmennyiség          | 140 - 420 m <sup>3</sup> /h |
| Feszültségosztály              | 24 V AC / DC                |
| I <sub>max</sub>               | 83 mA                       |
| Súly                           | 1,9 kg                      |
| Súly csomagolással             | 2,2 kg                      |
| Névleges méret                 | 160 mm                      |
| Hossz                          | 400 mm                      |
| Szélesség                      | 410 mm                      |
| Magasság                       | 230 mm                      |
| Mélység                        | 170 mm                      |
| Szélesség csomagolással együtt | 540 mm                      |
| Magasság csomagolással együtt  | 225 mm                      |
| Mélység csomagolással együtt   | 225 mm                      |
| Csomagolási egység             | 1 darab                     |
| Választék                      | D                           |
| GTIN (EAN)                     | 4012799322405               |

## Hangteljesítményszintek az oktáv spektrumban

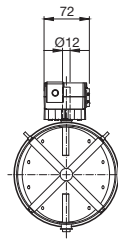
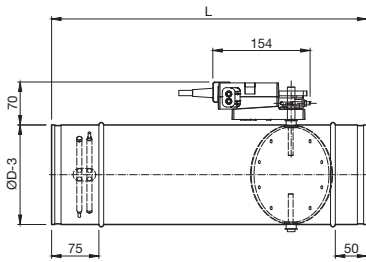
|                          | 63 Hz | 125 Hz | 250 Hz | 500 Hz | 1 kHz | 2 kHz | 4 kHz | 8 kHz | összesen |
|--------------------------|-------|--------|--------|--------|-------|-------|-------|-------|----------|
| L <sub>WA2</sub> (dB(A)) | –     | 30     | 28     | 25     | 21    | 18    | 18    | –     | –        |

L<sub>WA2</sub>= a ház hangteljesítményszintje dB-ben

Hangteljesítmény 100 Pa nyomásesésnél és max. 4,0 m/s légsebességnél

# VSR 160

## Méretarányos rajz [mm]



Teljes hossz L = 400 mm

Átmérő D-3:

AX-VSR-100: 100 mm

AX-VSR-125: 125 mm

AX-VSR-160: 160 mm

AX-VSR-200: 200 mm

AX-VSR-250: 250 mm

AX-VSR-315: 315 mm