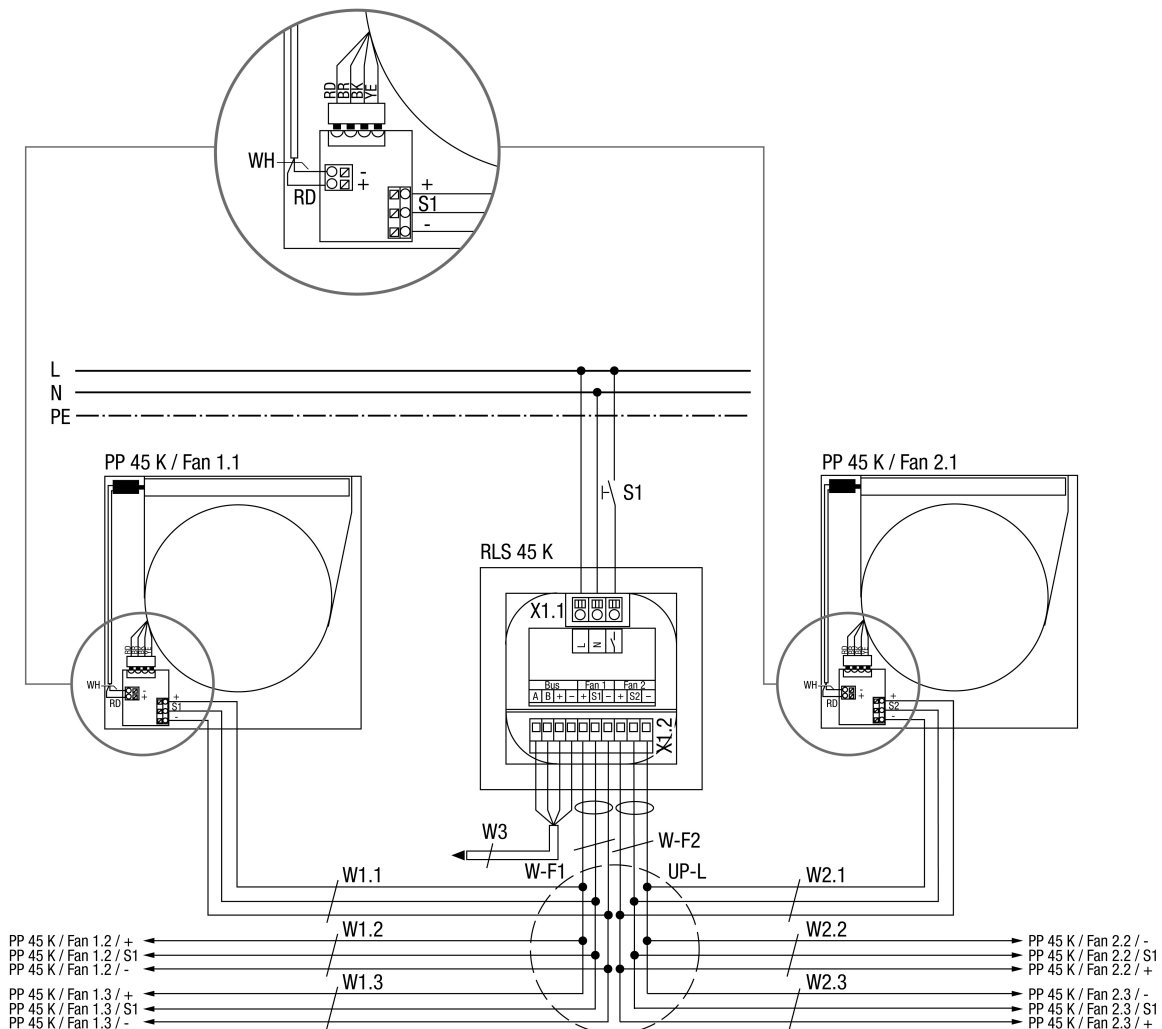


RLS 45 K



RLS 45 K

RLS 45 K - Helyiség légállapot szabályozás PushPull 45 Komfort

PP 45 K - Szellőztető egység PushPull 45 Komfort

Fan 1.1 - Szellőztető egység 1, 1 készülékpár

Fan 2.1 - Szellőztető egység 2, 1 készülékpár

Fan 1.2 - Szellőztető egység 1, 2 készülékpár

Fan 2.2 - Szellőztető egység 2, 2 készülékpár

Fan 1.3 - Szellőztető egység 1, 3 készülékpár

Fan 2.3 - Szellőztető egység 2, 3 készülékpár

S1 - érintőgomb/kapcsoló kiegészítő funkció (elalvási-, intenzív, kiegyensúlyozatlansági- és biztonsági funkció)

UP-L - UP elosztó, szellőztető egység csatlakozó, az összes szellőztető egység csillag formájú csatlakoztatása az elosztóra

W-F1 - vezérlő vezeték Fan 1, ajánlott vezérlő vezeték J-Y (ST) Y 2x2x0,8mm. Max. hossza az elosztóig: 4 m.

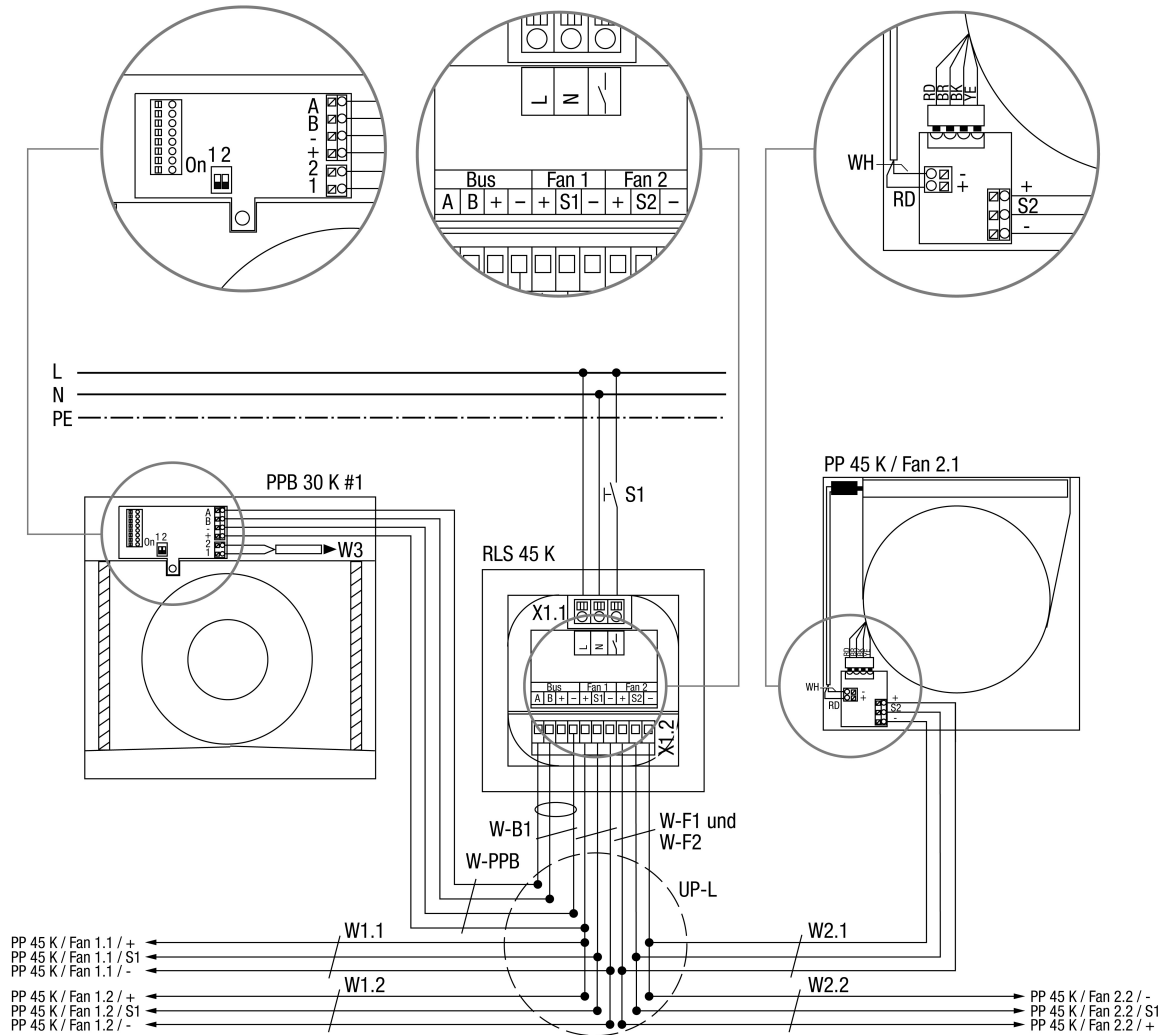
W-F2 - vezérlő vezeték Fan 2, ajánlott vezérlő vezeték J-Y (ST) Y 2x2x0,8mm. Max. hossza az elosztóig: 4m.

W1.X - vezérlő vezeték szellőztető egység, ajánlott vezérlő vezeték J-Y (ST) Y 2x2x0,8mm. Max. vezeték hossz az elosztótól UP-L a szellőztető egységig PP 45: 25m.

W2.X - vezérlő vezeték szellőztető egység, ajánlott vezérlő vezeték J-Y (ST) Y 2x2x0,8mm. Max. vezeték hossz az elosztótól UP-L a szellőztető egységig PP 45: 25m.

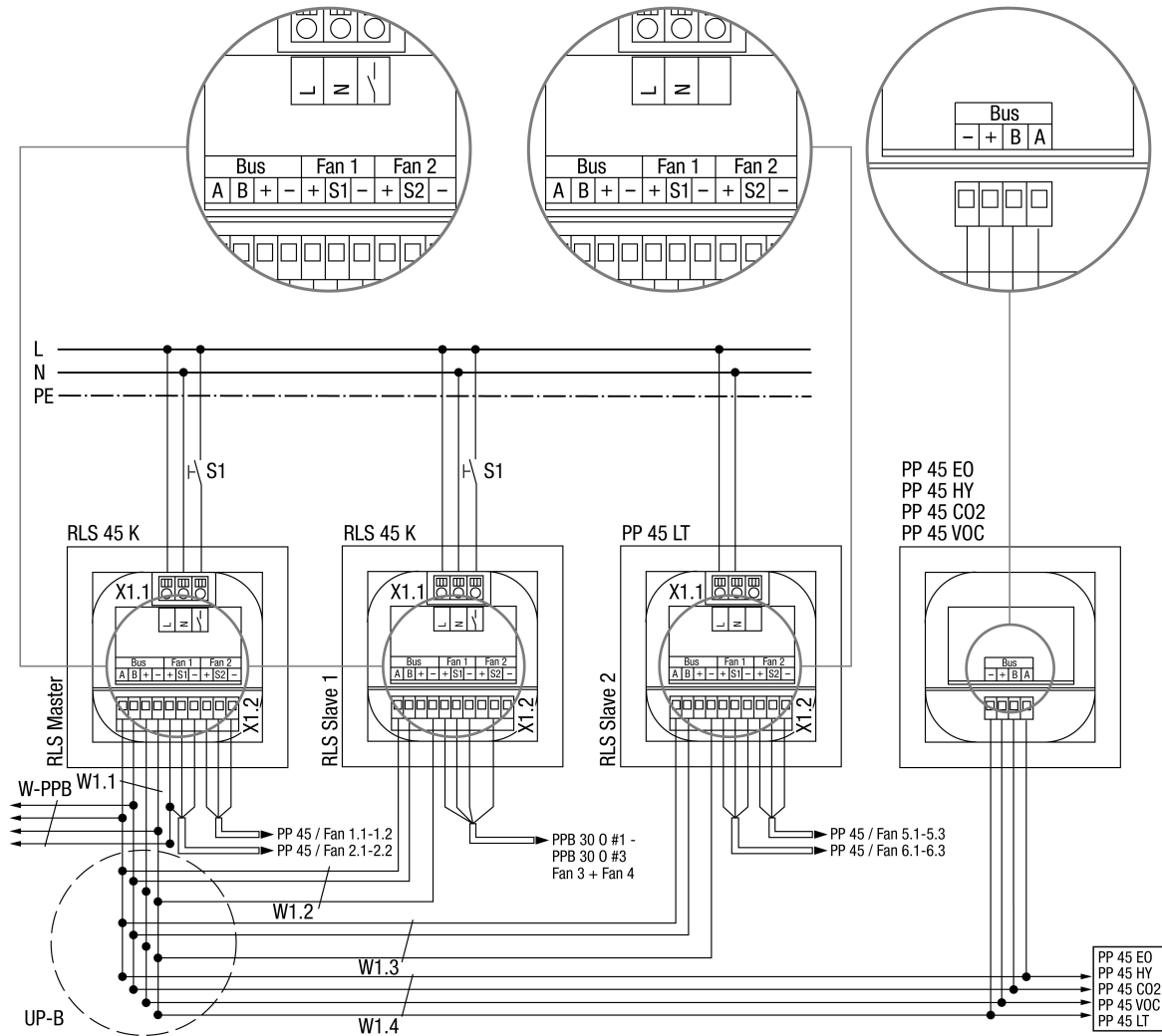
W3 - csatlakozó vezeték Bus (RS-485), ajánlott vezérlő vezeték J-Y (ST) Y 2x2x0,8mm. Max. vezeték hossz az érzékelőkig, RLS, LT-k és EnOcean modul: kb. 100m. Alternatív ez a csatlakozást Mod-Bus RTU interfésznek is használható.

RLS 45 K



RLS 45 K

RLS 45 K - PushPull 45 Komfort helyiségvezérlés
PP 45 K - PushPull 45 Komfort ventilátor egység
PPB 30 K - PushPull Balanced 30 Komfort ventilátor egység
Fan 1.1 - 1. hűtőegység, 1. készülékpár
Fan 2.1 - 2. hűtőegység, 1. készülékpár
Fan 1.2 - 1. ventilátoregység, 2. készülékpár
Fan 2.2 - 2. hűtőegység, 2. készülékpár
S1 - gomb / kapcsoló kiegészítő funkcióhoz (alvás, intenzív, légmennyiség-különbség, biztonság)
UP-L - UP elosztó ventilátoregységekhez, minden egység csillagpont-szerűen csatlakozik az elosztóra
W-F1 - 1. ventilátor vezérlőkábel, ajánlott vezérlőkábel: J-Y(ST)Y 2x2x0,8 mm. Maximális hossz az Elosztóig: 4 m.
W-F2 - 2. ventilátor vezérlőkábel, ajánlott vezérlőkábel: J-Y(ST)Y 2x2x0,8 mm. Maximális hossz az Elosztóig: 4 m.
W-B1 - PPB busz vezérlőkábel, ajánlott vezérlőkábel: J-Y(ST)Y 2x2x0,8 mm. Maximális hossz az Elosztóig: 4 m.
W1.X - A ventilátor egység vezérlővezetéke, ajánlott vezeték: J-Y(ST)Y 2x2x0,8 mm. Maximális vezeték hossz az UP-L elosztótól a PP 45 ventilátor egységig = 25 m.
W2.X - A ventilátor egység vezérlővezetéke, ajánlott vezeték: J-Y(ST)Y 2x2x0,8 mm. Maximális vezeték hossz az UP-L elosztótól a PP 45 ventilátor egységig = 25 m.
W-PPB - PPB 30 vezérlőkábel (busz), ajánlott vezérlőkábel: J-Y(ST)Y 2x2x0,8 mm. Maximális kábelhossz az UP-L elosztótól a PP 45 ventilátor egységig = 25 m.
A busz (+) csatlakozás nem alkalmas nagyobb teljesítményű szellőztető készülékek csatlakoztatására. Csak kis terhelésű fogyasztók (pl. érzékelők) csatlakoztatására alkalmas
W3 - Kapcsoló/érintő csatlakozóvezetékek speciális funkciók (ABL-üzem, Intenzív szellőztetés) aktiválásához, ajánlott vezeték: LiYY 2x0,5 mm². Maximális hossza: 25 méter.



RLS 45 K - Helyiség légállapot szabályozás PP 45 Komfort

PP 45 LT - Tápegység PP 45

PP 45 EO - PP 45 rádiómodul EnOcean

PP 45 HY - Páratartalom érzékelő PP 45 süllyesztett beszereléshez

PP 45 CO2 - CO2 érzékelő PP 45 süllyesztett beszereléshez

PP 45 VOC - VOC érzékelő PP 45 süllyesztett beszereléshez

Fan 1.1-1.3 - Szellőztető egység 1,3,5 az RLS Master-re

Fan 2.1-2.3 - Szellőztető egység 2,4,6 az RLS Master-re

Fan 3.1-3.3 - Szellőztető egység 7,9,11 az RLS Slave 1-re

Fan 4.1-4.3 - Szellőztető egység 8,10,12 az RLS Slave 2-re

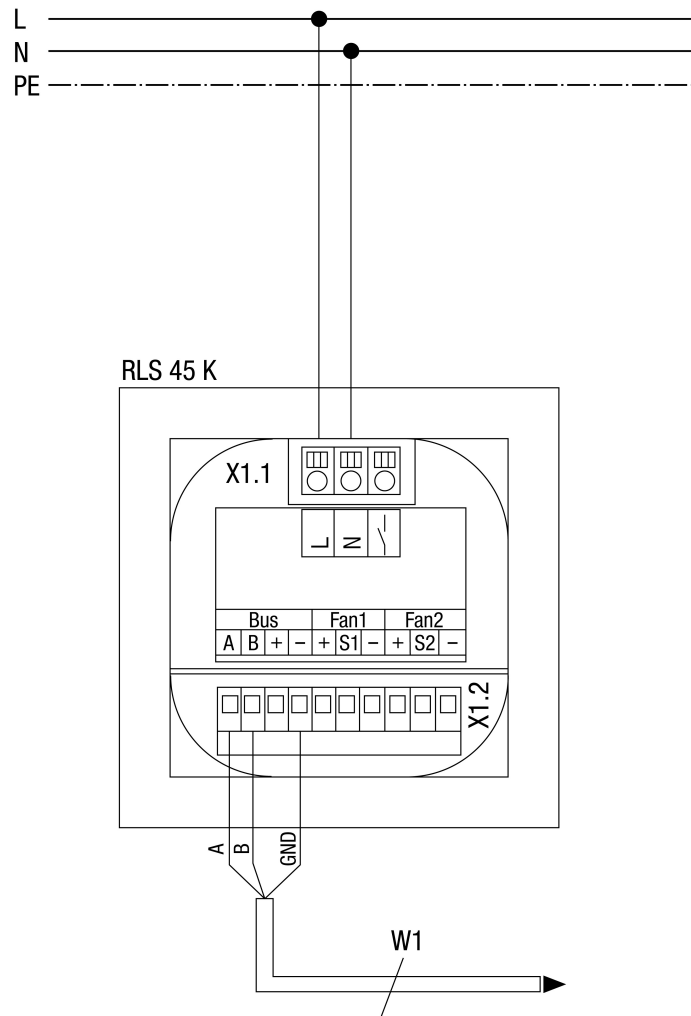
Fan 5.1-5.3 - Szellőztető egység 13,15,17 az RLS Slave 2-re

Fan 6.1-6.3 - Szellőztető egység 14,16,18 az RLS Slave 2-re

S1 - nyomógomb/kapcsoló kiegészítő funkció (elalvási-, intenzív, kiegyensúlyozatlansági- és biztonsági funkció)

UP-B - UP elosztó Bus, RLS, LT, EOM és érzékelők csatlakoztatása Bus interfészen keresztül RS-485

W1.X - csatlakozó vezeték Bus (RS-485), ajánlott vezérlő vezeték J-Y (ST) Y 2x2x0,8mm. Max. vezeték hossz az érzékelőig, RLS, LT-k és EnOcean modul: kb. 100m. Alternatív ez a csatlakozás Mod-Bus RTU interfésznek is használható.



RLS 45 K - Helyiség légállapot szabályozás 45 Komfort / ModBus interfész az Objekt változathoz is rendelkezésre áll.

X1.1 - kapocs hálózati csatlakozás

X1.2 - csatlakozó kapocs Bus/Fan

W1 - csatlakozó vezeték GLT (ModBus), ajánlott vezérlő vezeték J-Y (ST) Y 2x2x0,8mm. Maximális vezeték hossz a gateway-ig kb. 100m. Paraméterek és cím megadása a szervíz módban vagy IBS*-el

*IBS csak az RLS 45 K-val együtt kapható

Interfész információ:

ModBus mód: RTU

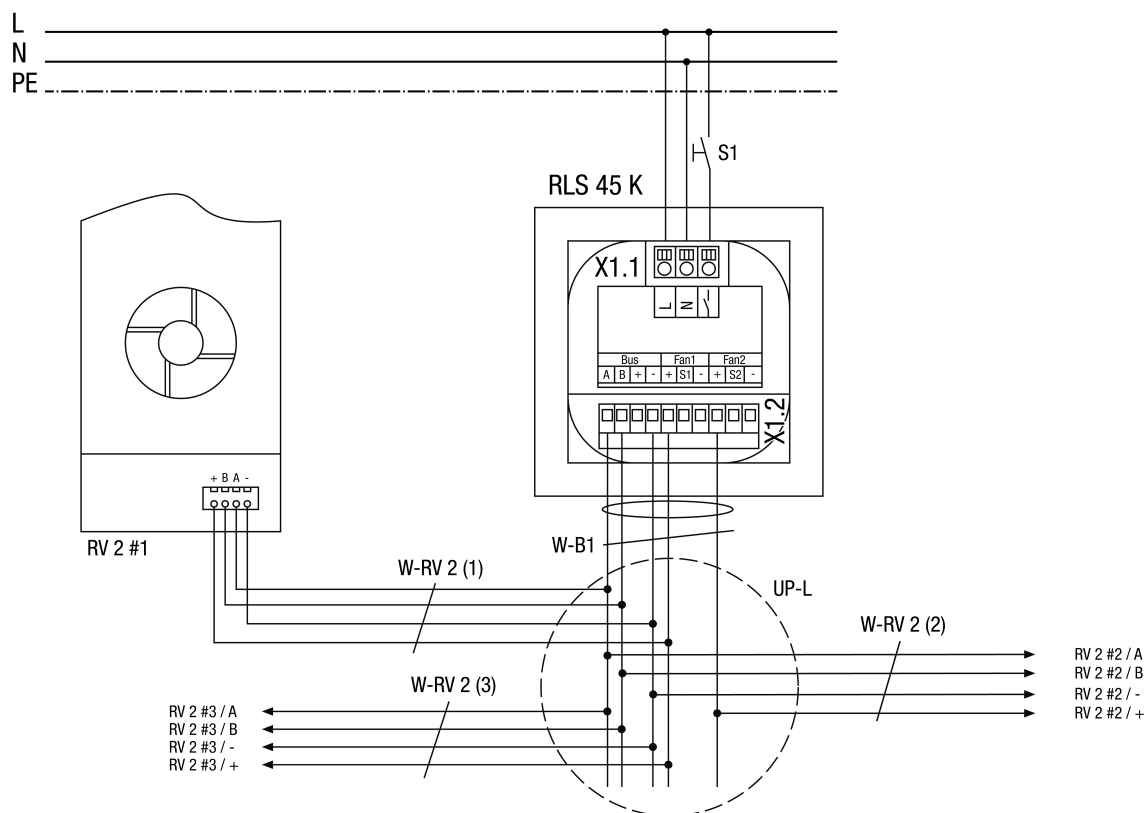
Baud-járaték: 9600/19200

Adat Bitek: 8

Paritás: Even

Stop-Bit-ek: 1

Cím: 10 (alapbeállítás)



RLS 45 K helyiségvezérlés - Komfort

RV 2 #1 PushPull szellőztető készülék 1

RV 2 #2 PushPull szellőztető készülék 2

RV 2 #3 PushPull szellőztető készülék 3

S1 érintő/kapcsoló kiegészítő funkciói (elalvási, intenzív, egyensúlyhiány- és biztonsági funkció)

UP-L UP-Elosztók ventilátoregységek: az összes ventilátoregység csillag alakú csatlakozása az elosztóhoz

W-B1 Ajánlott vezérlőkábel az RLS 45 K vezérlőegységtől a csillagponthoz/Elosztókhoz (max. 4 m): J-Y(ST)Y típus, 2x2x0,8 mm²

W-RV 2 (X) Ajánlott vezeték a RV 2 szellőzőberendezés és a csillagpont/Elosztók között (max. 25 m): LiYY típus, 4x0,5 mm²