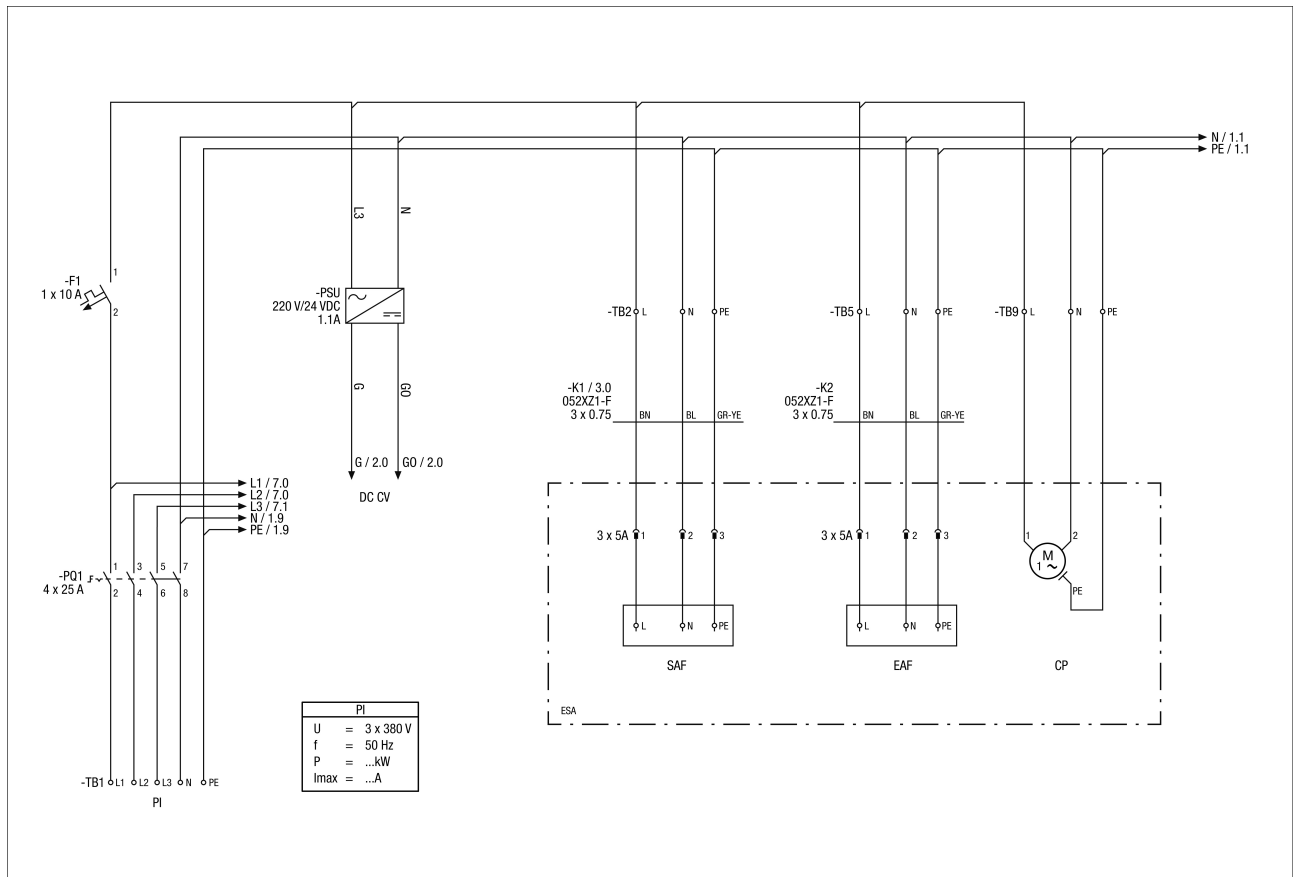




- ESA – Külső kezelőpanel
- FV 1 – Szűrő 1 szennyezett
- FV 2 – Szűrő 2 szennyezett
- R/St/Sto – Távvezérlés / Indítás / Leállitás
- RM – Füstérzékelő
- FA – Tűzjelzés
- BK – Bypass csappantyú
- ext – Külső
- disp – Kijelző
- KA – Csappantyúhajtás
- SS – Rendszerállapot
- GA – Általános riasztás
- AK – Külső levegő csappantyú
- o – Opcionális
- ABK – Elszívó csappantyú
- AT – Külső levegő hőmérséklet
- RT – Elszívott levegő hőmérséklet
- ZT – Befűjt levegő hőmérséklet
- ABT – Kimenő levegő hőmérséklet
- TPW – Lemezes hőcserélő hőmérséklete
- FT – Térfogatáram-érzékelő
- T – Szenzor
- P1 – 1. csatlakozás
- P2 – 2. csatlakozás

**Fő tápellátás**

PI – Tápellátás

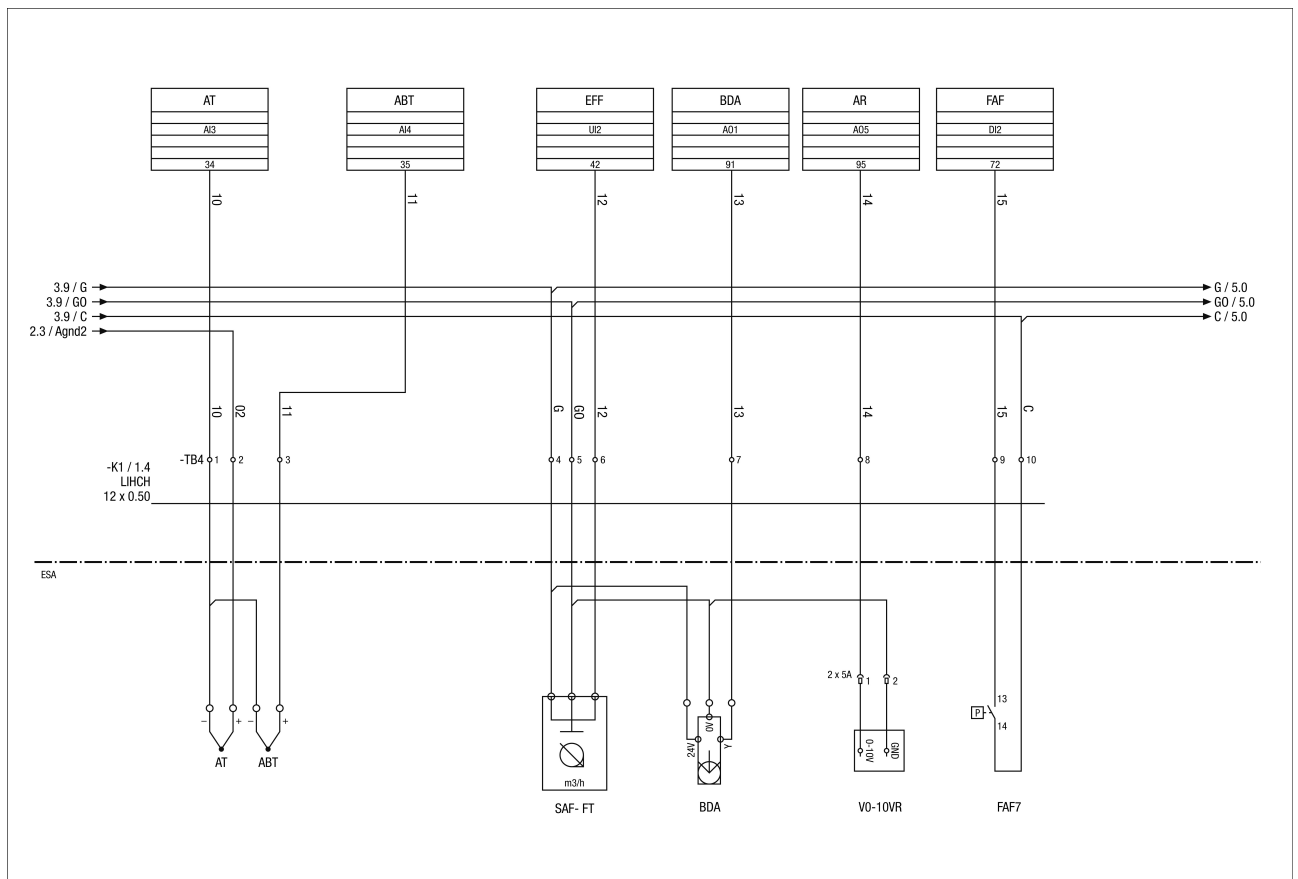
DC – CV vezérlőfeszültség

SAF – Befúvó ventilátor

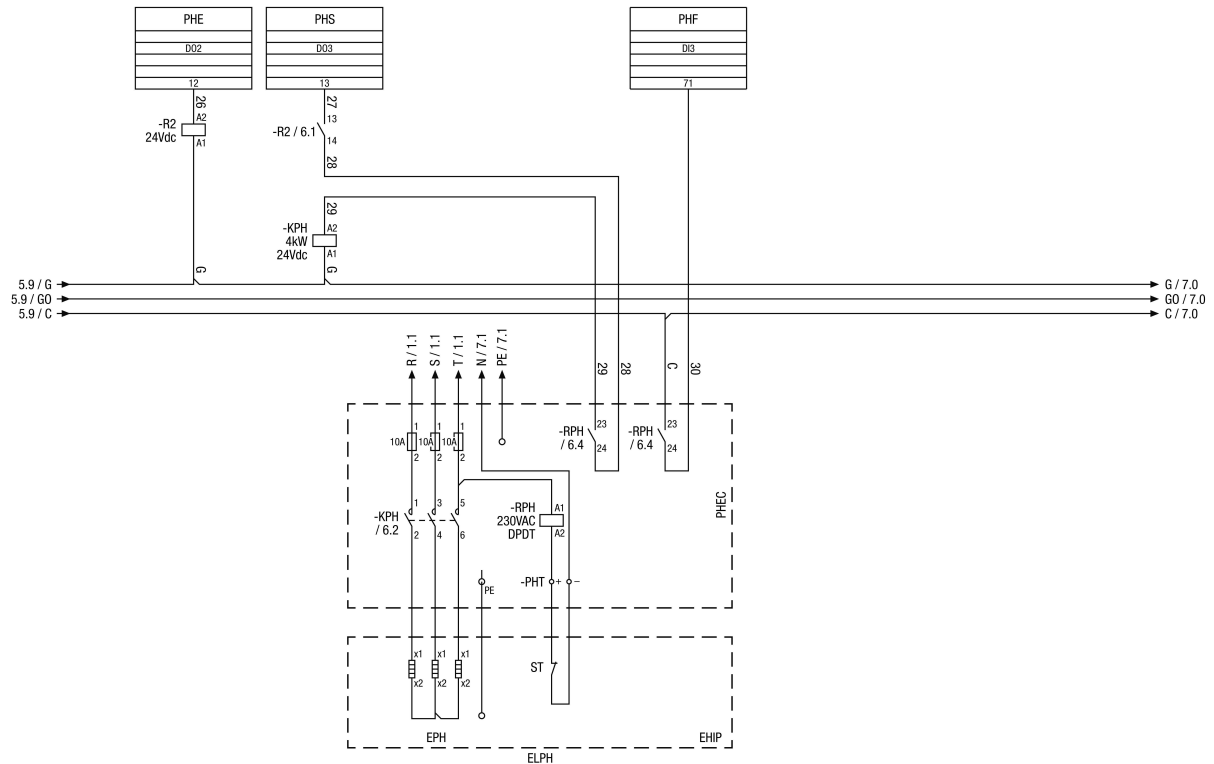
EAF – Elszívó ventilátor

CP – Kondenzátumszivattyú

RLT FLAT 700 M4007H L Mode 3

**RLT FLAT – fő készülék szenzor kapcsolási terv**

- AT – AI3 – külső levegő hőmérő
- ABT – AI4 – elvezetett levegő hőmérő
- EFF – UI2 – elvezetett levegő ventilátor térfogatáram
- BDA – AO1 – bypass csappantyúhajtás
- AR – AO5 – szívó oldali referencia nyomás
- FAF – DI2 – külső levegő szűrő F7
- V010VR – ventilátor 0–10 V referencia



RLT FLAT kapcsolási terv – elektromos előfűtő

PHE – DO2 – előfűtő aktiválása

PHS – DO3 – előfűtő indítása

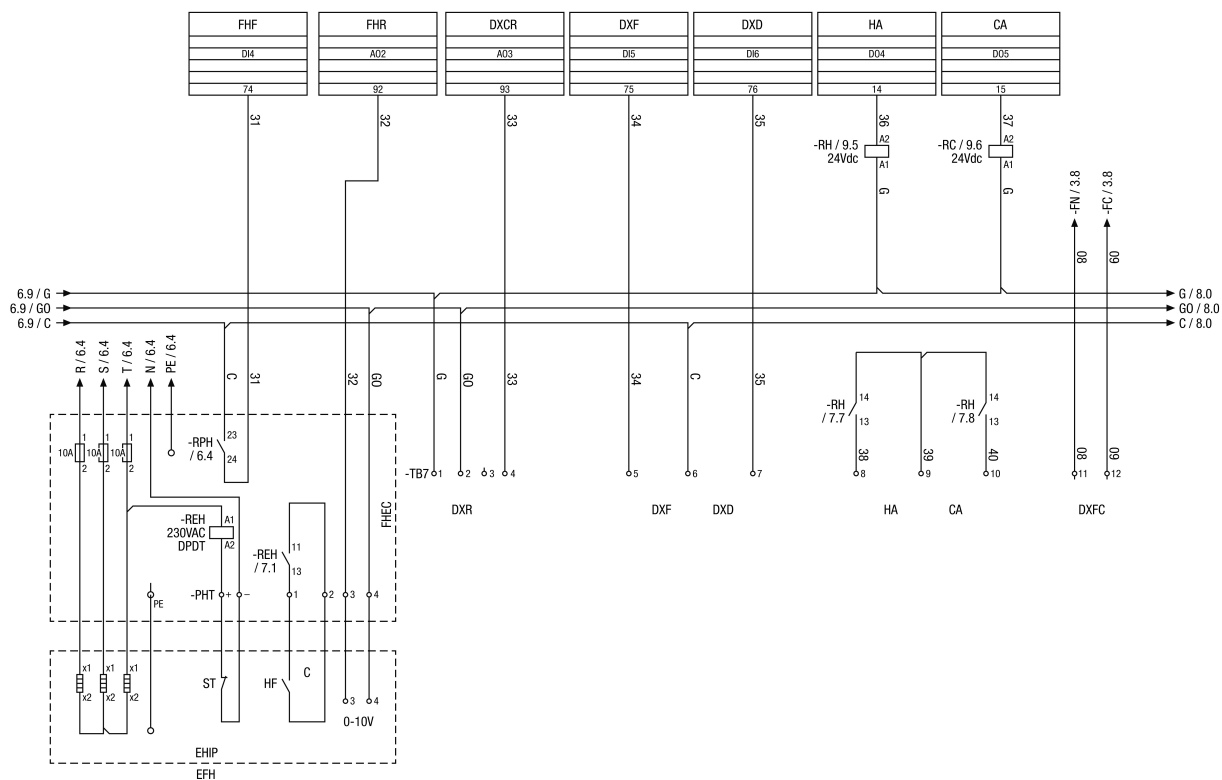
PHF – DI3 – előfűtő hiba

PHEC – előfűtő bővítőkártya

ST – biztonsági termosztát

EPH / ELPH – elektromos előfűtő

EHIP – elektromos előfűtő belső panel



RLT FLAT kapcsolási terv – elektromos utófűtő

FHF – DI4 – utófűtő hiba

FHR – AO2 – utófűtő referencia

DXCR – AO3 – DX hűtőregiszter referencia

DXF – DI5 – DX hiba

DXD – DI6 – DX leolvasztás

HA – DO4 – fűtés aktív

CA – DO5 – hűtés aktív

ST – biztonsági termosztát

HF – fűtési hiba

C – kontaktus

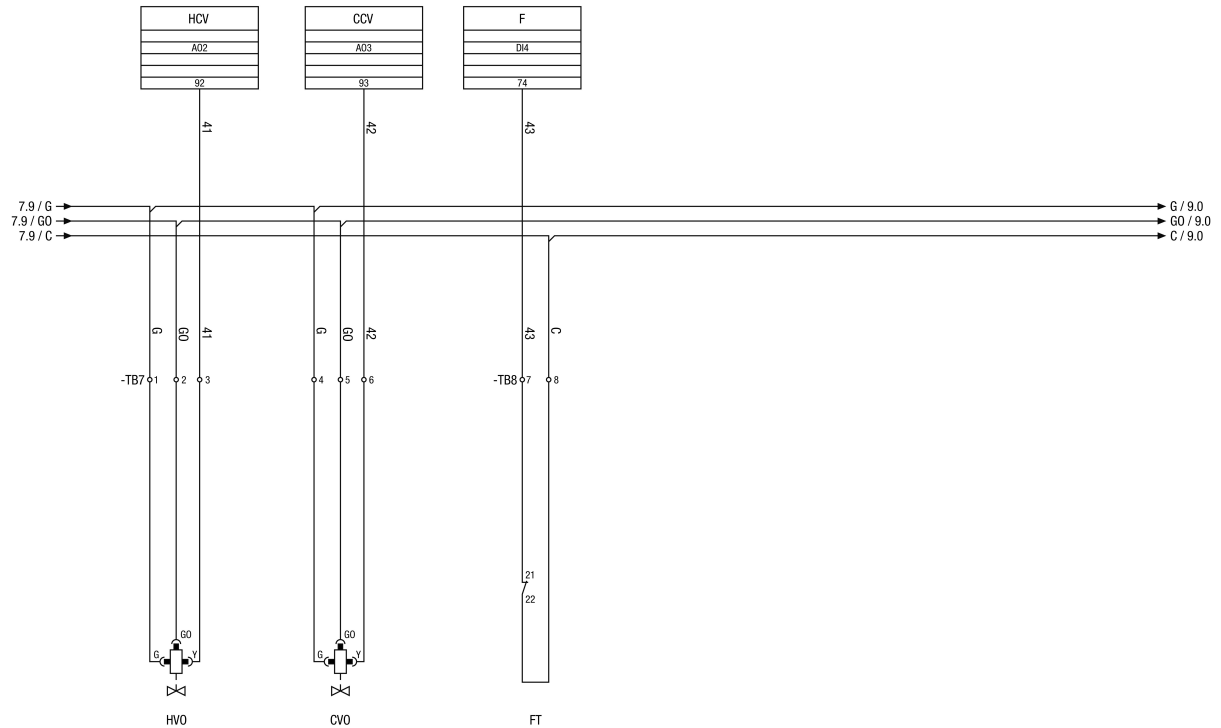
EHIP – elektromos fűtőregiszter belső panel

EFH – elektromos utófűtő

DXR – DX referencia 0–10 V (2–4-es kapocs)

DXFC – DX térfogatáram-ellenőrzés

RLT FLAT 700 M4007H L Mode 3

**RLT FLAT kapcsolási terv – víz utófűtés / hűtőregiszter**

HCV – AO2 – fűtőregiszter szelep

CCV – AO3 – hűtőregiszter szelep

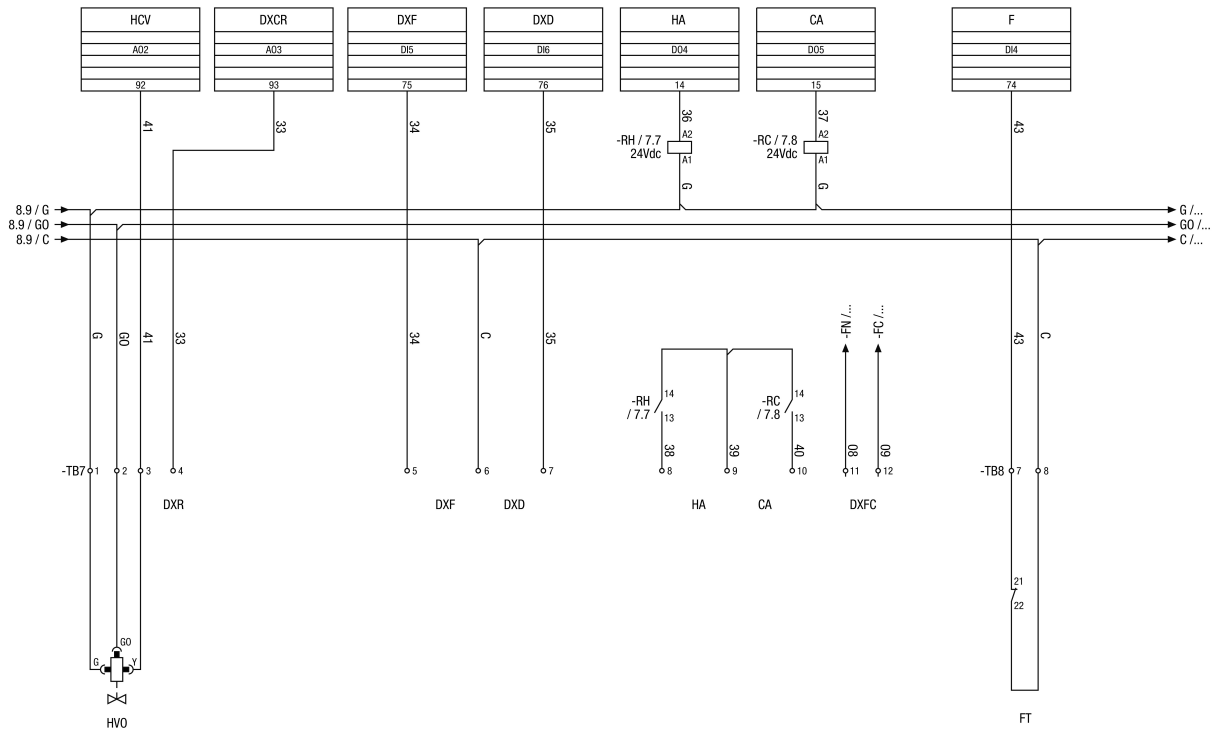
F – DI4 – fagy

HVO – Fűtőregiszter szelep (opcionális)

CVO – Hűtőregiszter szelep (opcionális)

FT – fagytermosztát

RLT FLAT 700 M4007H L Mode 3

**RLT FLAT kapcsolási terv – DX fűtő/hűtő egység**

- HCV – AO2 fűtőregiszter szelep
- DXCR – AO3 DX hűtési referencia
- DXF – DI5 DX hiba
- DXD – DI6 DX leolvasztás
- HA – DO4 fűtés aktív
- CA – DO5 – hűtés aktív
- F – DI4 – fagy
- DXR – DX referencia 0–10 V (2–4-es kapocs)
- DXFC – DX áram-ellenőrzés
- FT – Fagytermosztát