

WS 75 Powerbox H

Kapcsok és vezetékek

A - szellőztető készülékek WS 75 Komfort Powerbox
X-D - csatlakozó kapocs belső hálózat / készülék
W1 - csatlakozókábel 230V AC
W2 - csatlakozó vezeték 230VAC AUL ventilátor (LIYY 4 x 0,5mm²)
W2' - csatlakozó vezeték 230VAC FOL ventilátor (LIYY 4 x 0,5mm²)
W3 - csatlakozókábel PTC fűtésérzékelő
W4 - csatlakozókábel belső érzékelő modul
W5 - csatlakozókábel kezelőmodul RLS G1 WS
W-Ant - csatlakozókábel PLC-WIFI antenna
W-PMS - csatlakozókábel finom por érzékelő / méretezett
X-RLS - dugaszoló összekötő RLS

Komponensek

M1 - ventilátor külső levegő / beáramló levegő
M2 - ventilátor elszívott levegő / távozó levegő
HR - fűtésérzékelő utánmelegítéshez beáramló levegő / opcionális
T-FOL - hőmérsékletérzékelő NTC távozó levegő
T-AUL - hőmérsékletérzékelő NTC külső levegő
T-ZUL - hőmérsékletérzékelő NTC beáramló levegő
S-ABL - érzékelő modul elszívott levegő
RLS G1 WS - kezelőmodul RLS G1 WS
PMS - finom por érzékelő elszívott levegő / opcionális
WIFI ant. - WIFI antenna

További csatlakoztatási lehetőségek

X11 - ER ETA csatlakozás vezérlő vezeték FOL ventilátor
X11 - ER SUP csatlakozás vezérlő vezeték AUL ventilátor
X02 - csatlakozó kapocs külső biztonsági berendezéshez, kontaktus potenciál 12VDC
X6 - MFC - multifunkciós kontaktus, potenciálmentes reléérintkező 230VAC/5A // 30VDC/5A
X01 - Az opcionális EnOcean/KNX bedugható kommunikációs modul aljzata
USB - USB szerviz interfész
M1-IN1 - státusz bemenet1 - ventilátor AUL/ZUL - 230VAC, optokupplung-bemenet konfigurációra ügyelni
M1-IN2 - státusz bemenet2 - ventilátor AUL/ZUL - 230VAC, optokupplung-bemenet konfigurációra ügyelni
M2-IN1 - státusz bemenet1 - ventilátor ABL/FOL - 230VAC, optokupplung-bemenet konfigurációra ügyelni
M2-IN2 - státusz bemenet2 - ventilátor ABL/FOL - 230VAC, optokupplung-bemenet konfigurációra ügyelni

WS 75 Powerbox H

Csatlakozók és vezetékek

A - WS 75 Komfort Powerbox szellőztető készülékek
X-D - Hálózati / készülék belső csatlakozója
W1 - 230 V-os változóáramú bekötő vezeték
W2 - 230 V-os váltakozó áramú bekötő vezeték AUL-Ventilátorhoz (LIYY 4 x 0,5 mm²)
W2' - 230 V-os váltakozó áramú bekötő vezeték FOL-ventilátorhoz (LIYY 4 x 0,5 mm²)
W3 - Bekötő vezeték PTC-fűtőregiszterhez
W4 - Érzékelőmodul belső bekötő vezetéke
W5 - Bekötő vezeték az RLS G1 WS kezelőmodulhoz
W-Ant - csatlakozóvezeték PLC-WIFI antenna
W-PMS - Finompor-érzékelő bekötő vezeték / előre összeállítva
X-RLS - RLS csatlakozó

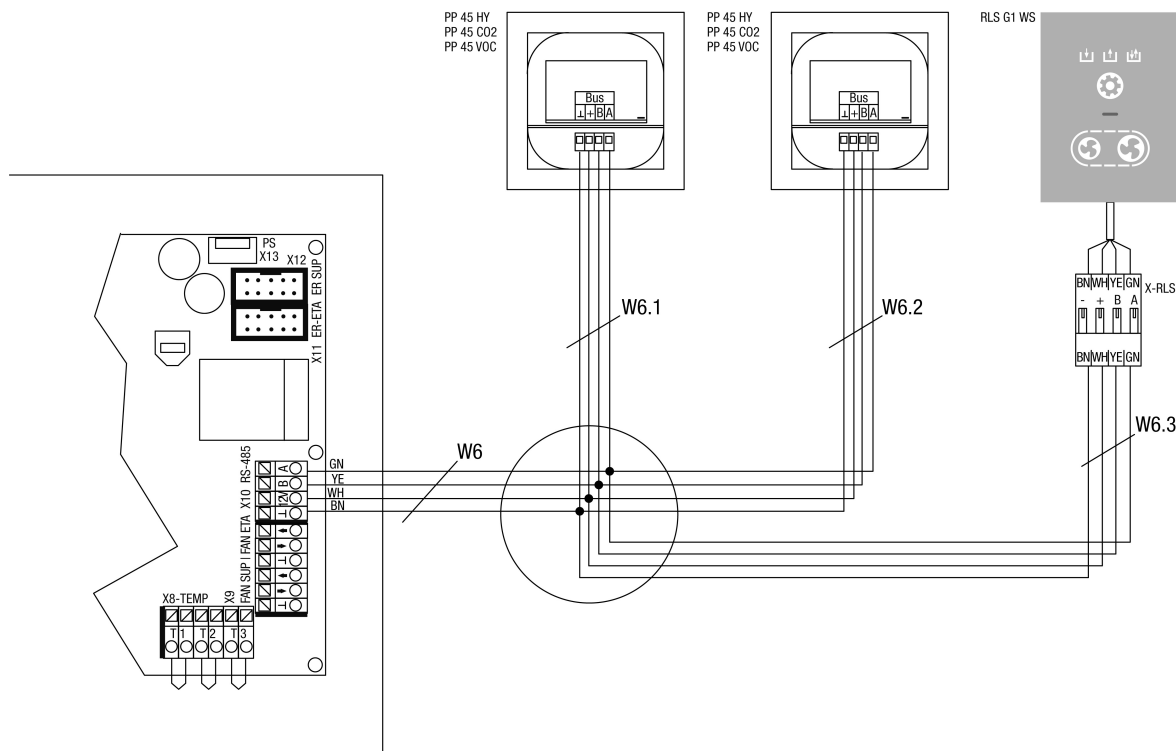
Komponens

M1 - Külső levegő/befúvás Ventilátor
M2 - Ventilátor elszívott levegő
HR - fűtőregiszter utánmelegítéshez a beáramló levegőhöz / opcionálisan
T-FOL - NTC hőmérséklet érzékelő távozó levegőhöz
T-AUL - NTC külső levegő hőmérséklet érzékelő
T-ZUL - NTC hőmérséklet érzékelő a beáramló levegőhöz
S-ABL - Elszívó Szenzormodul
RLS G1 WS - RLS G1 WS kezelőmodul
PMS - finompor-érzékelő Elszíváshoz / opcionálisan
WIFI antenna - WIFI antenna
EMC - hálózati szűrők / opcionálisan
EMV-N - EMV-tápegység
S-érzékelő

További csatlakozási lehetőségek

X11 - ER csatlakozás vezeték FOL-Ventilátorok
X11 - ER SUP csatlakozás vezérlőkábel AUL-Ventilátor
X02 - Csatlakozókapocs külső biztonsági eszközhöz, érintkezési feszültség 12 V DC
X6 - MFC - Többfunkciós érintkező, potenciálmentes reléérintkező 230 VAC/5 A // 30 VDC/5 A
X01 - Opcionális kommunikációs modul foglaló (EnOcean/KNX)
USB - USB-szolgáltatási csatlakozás
M1-IN1 - 1. állapotbemenet - AUL/ZUL ventilátor - 230 VAC, figyelembe kell venni az optocsatoló-bemenet konfigurációját
M1-IN2 - 2. állapotbemenet - AUL/ZUL ventilátor - 230 VAC, figyelembe kell venni az optocsatoló-bemenet konfigurációját
M2-IN1 - 1. állapotbemenet - ABL/FOL ventilátor - 230 VAC, figyelembe kell venni az optocsatoló-bemenet konfigurációját
M2-IN2 - 2. állapotbemenet - ABL/FOL ventilátor - 230 VAC, figyelembe kell venni az optocsatoló-bemenet konfigurációját

WS 75 Powerbox H



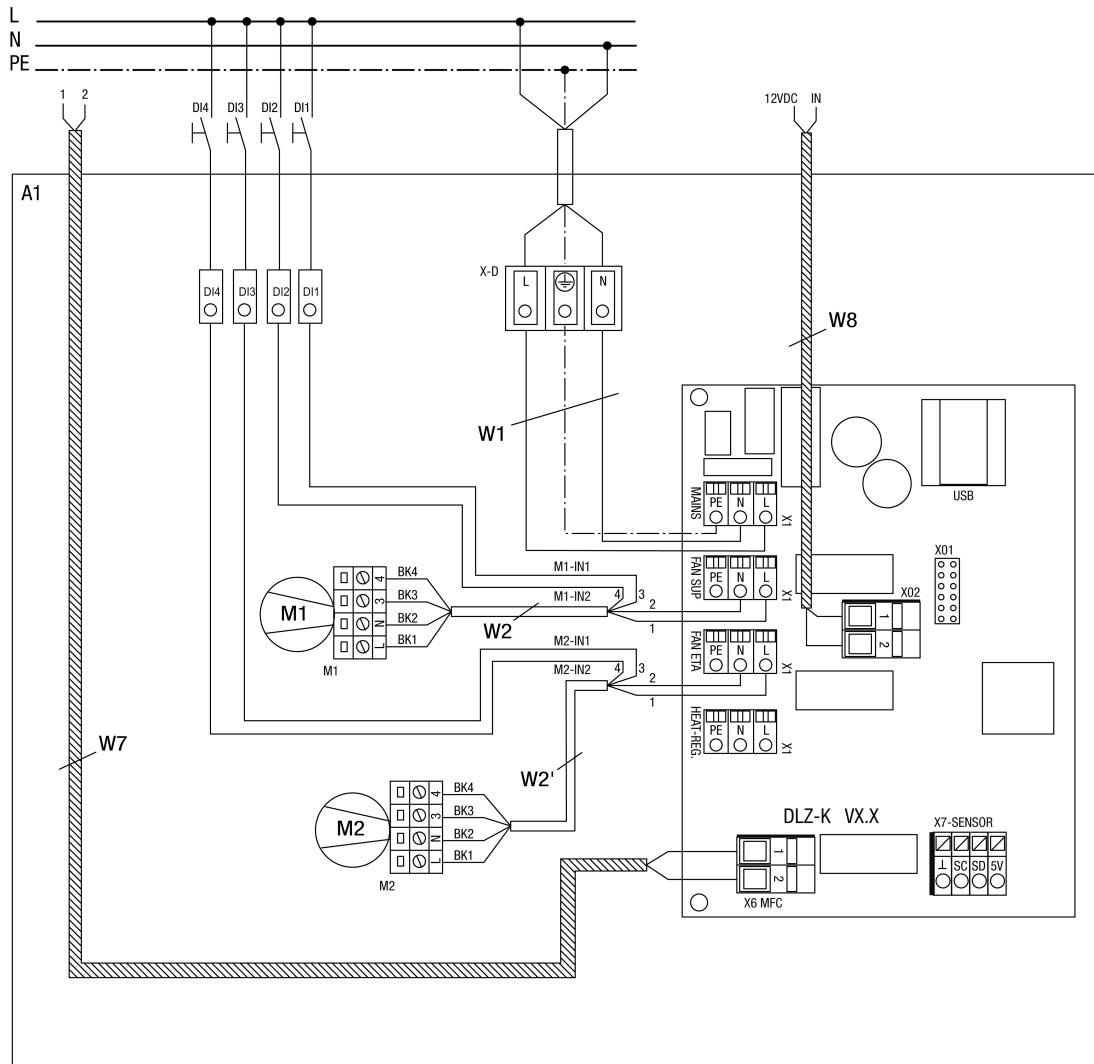
W6 - csatlakozókábel külső komponensekhez. Ajánlott vezeték típus LIYCY 4x0,34mm². Külső kezelőmodul csatlakozással rendelkező készülékeknél a vezeték árnyékolását csatlakoztatni kell az elektronika lemezére.

W6.1 - csatlakozókábel külső érzékelő1. Ajánlott vezeték típus LIYCY 4x0,34mm². A vezeték hossza a vezérléstől az érzékelőig max 25 méter lehet.

W6.2 - csatlakozókábel külső érzékelő2. Ajánlott vezeték típus LIYCY 4x0,34mm². A vezeték hossza a vezérléstől az érzékelőig max 25 méter lehet.

W6.3 - csatlakozókábel külső kezelőmodul RLS G1 WS. Ajánlott vezeték típus LIYCY 4x0,34mm². A vezeték hossza a vezérléstől az érzékelőig max 25 méter lehet.

WS 75 Powerbox H



WS 75 Powerbox H

A1 - szellőztető készülékek PB WS 75 Komfort

W1 - csatlakozókábel 230V AC

W2 - csatlakozó vezeték 230VAC AUL ventilátor (LIYY 4 x 0,5mm²)

W2' - csatlakozókábel 230VAC FOL ventilátor (LIYY 4 x 0,5mm²)

DI1 - digitális bemenet1 / státusz bemenet1 ventilátor AUL/ZUL érintkező típusát a funkciótól függően kiválasztani, a digitális bemenetek konfigurációjára ügyelni

DI2 - digitális bemenet2 / státusz bemenet2 ventilátor AUL/ZUL érintkező típusát a funkciótól függően kiválasztani, a digitális bemenetek konfigurációjára ügyelni

DI3 - digitális bemenet3 / státusz bemenet1 ventilátor ABL/FOL érintkező típusát a funkciótól függően kiválasztani, a digitális bemenetek konfigurációjára ügyelni

DI4 - digitális bemenet4 / státusz bemenet2 ventilátor ABL/FOL érintkező típusát a funkciótól függően kiválasztani, a digitális bemenetek konfigurációjára ügyelni

W7 - csatlakozókábel multifunkciós érintkező MFC, potenciálmentes jelentő- és funkció reléérintkező, max. 230VAC/5A // 30VDC/5A. Konfigurációra ügyelni

W8 - csatlakozókábel külső készülék engedélyezéshez (opcionális) vagy biztonsági berendezéshez.

Kontaktuspotenciál 12VDC, külsőleg használandó kontaktus típus: NC

M1-IN1 - státusz bemenet1 - ventilátor AUL/ZUL - 230VAC, optokupplung-bemenet konfigurációra ügyelni

M1-IN2 - státusz bemenet2 - ventilátor AUL/ZUL - 230VAC, optokupplung-bemenet konfigurációra ügyelni

M2-IN1 - státusz bemenet1 - ventilátor ABL/FOL - 230VAC, optokupplung-bemenet konfigurációra ügyelni

M2-IN2 - státusz bemenet2 - ventilátor ABL/FOL - 230VAC, optokupplung-bemenet konfigurációra ügyelni