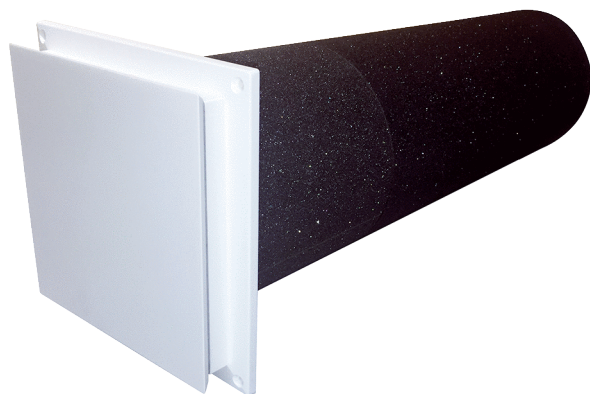


ALD 160 ZLV 80 dBPlus A-Set



Krótki opis

Zestaw rozszerzający (zestaw A) uzupełnia wstępnie zmontowaną tuleję RH 160 do montażu w stanie surowym i składa się z panelu wewnętrznego od strony pomieszczenia o dyskretnej konstrukcji ze standardowym filtrem i rurą izolacji akustycznej

Numer katalogowy

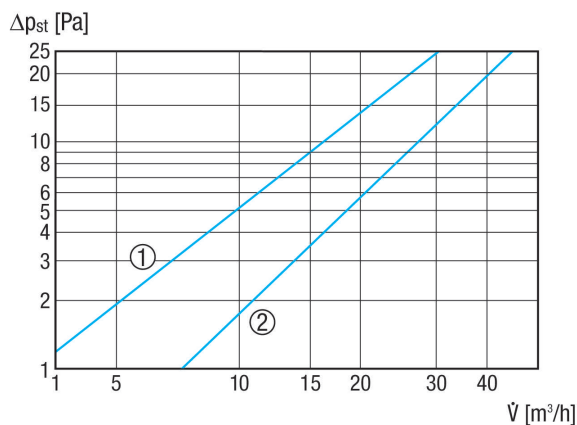
0152.0097

Dane Techniczne

Kierunek powietrza	Powietrze nawiewane
Max. przepływ objętościowy	17 m ³ /h / 25 m ³ /h / 27 m ³ /h / przy 4 Pa / przy 8 Pa / Przy 10 Pa
Miejsce montażu	Ściana zewnętrzna
Materiał	Część wewnętrzna: tworzywo ABS, rura izolacji akustycznej: PU
Materiał obudowy	Tworzywo sztuczne
Kolor	czarny / biały
Ciężar	0,46 kg
Ciężar z opakowaniem	0,69 kg
Typ filtra	Filtr kurzu i owadów
Klasa filtra	ISO Coarse 30 % (G2)
Wielkość nominalna	80 mm
Szerokość	180 mm
wysokość	180 mm
Głębokość	560 mm
Szerokość z opakowaniem	210 mm
Wysokość z opakowaniem	195 mm
Głębokość z opakowaniem	570 mm
temperatura otoczenia	60 °C
Ustalona wartość maks. różnicy znormalizowanego poziomu ciśnienia akustycznego elementu $D_{n,w}$	52 dB (58 dB / w przypadku rur o długości 300 mm/w przypadku rur o długości 500 mm)
Jednostka opakowaniowa	1 zestaw
Asortyment	B
GTIN (EAN)	4012799520979

ALD 160 ZLV 80 dBPlus A-Set

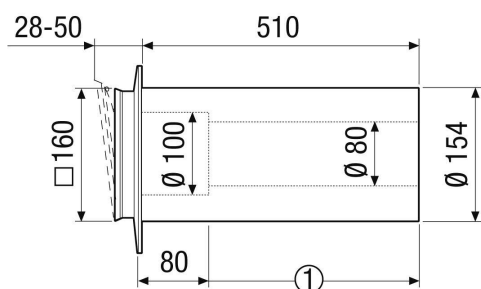
Charakterystyka



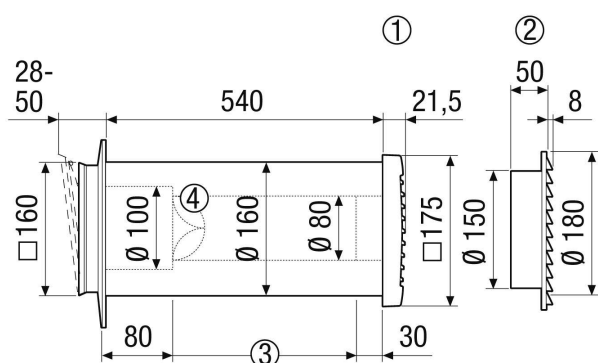
- ① Filtr przeciwpylowy ISO Coarse 45 % (G3)
- ② Filtr przeciwpylowy ISO Coarse 30 % (G2)

Rysunek wymiarowy [mm]

- ① W razie potrzeby skrócić na grubość ściany



Rysunek wymiarowy Ogólna struktura [mm]



- ① Kwadratowa kratka zewnętrzna ALD 160 AK z tworzywa sztucznego
- ② Okrągła kratka zewnętrzna ze stali szlachetnej ALD 160 AE
- ③ W razie potrzeby skrócić na grubość ściany
- ④ Opcjonalna ochrona przeciwburzowa ALDS ZLV 80 dB