

AWV 20 S



Krótki opis

Zewnętrzny wentylator ścienny, DN 200, wydajność tłoczenia 740 m³/h, prąd przemienny

Przykłady zastosowań

Układ wyciągu powietrza dla maszyn, Stanowisko pracy, Obiekt handlowy, Siłownia, Kantyna

Numer katalogowy

0080.0999

Dane Techniczne

Wydajność powietrza	740 m ³ /h
Prędkość obrotów	2.520 1/min
z możliwością regulacji obrotów	✓
Możliwość pracy nawrotnej	–
SEC – wartość średnia	-26 kWh/(m ² *a)
Klasa efektywności energetycznej	C
Typ napięcia	Prąd zmienny
Napięcie znamionowe	230 V
Częstotliwość sieci	50 Hz
Wydajność nominalna	152 W
I _{Max}	0,67 A
Stopień ochrony	IP X4
Klasa izolacji	B
Miejsce montażu	Ściana zewnętrzna
Pozycja montażowa	pionowo / poziomo
Materiał	Blacha stalowa, cynkowana
Materiał obudowy	Blacha stalowa, powlekana proszkowo
Ciężar	8,33 kg
Ciężar z opakowaniem	9,03 kg
Wielkość nominalna	200 mm
Szerokość	360 mm
wysokość	450 mm
Głębokość	155 mm
Szerokość z opakowaniem	375 mm
Wysokość z opakowaniem	470 mm
Głębokość z opakowaniem	180 mm
Temperatura powietrza przetłaczanego przy I _{Max}	-20 °C do 40 °C
Jednostka opakowaniowa	1 sztuka
Asortyment	C

AWV 20 S

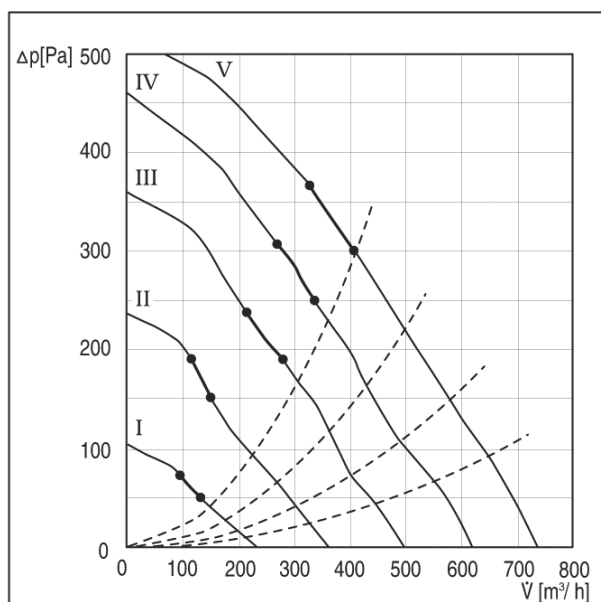
GTIN (EAN)	4012799809999
------------	---------------

Poziomy mocy akustycznej w paśmie oktawy

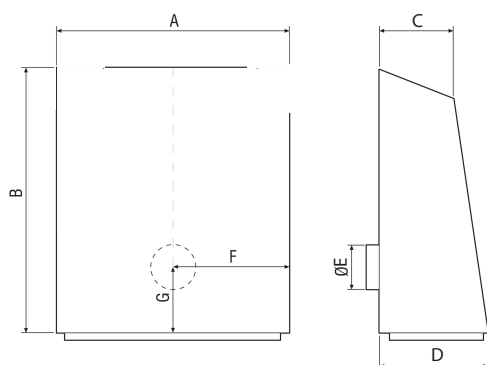
	63 Hz	125 Hz	250 Hz	500 Hz	1 kHz	2 kHz	4 kHz	8 kHz	Ogółem
$L_{WA5, S5}$ (dB(A))	-	-	-	-	-	-	-	-	77

L_{WA5} = Poziomy mocy akustycznej wolnego wlotu w dB

Charakterystyka



Rysunek wymiarowy [mm]



A	B	C	D	E	F	G
360	450	116	155	198	180	180