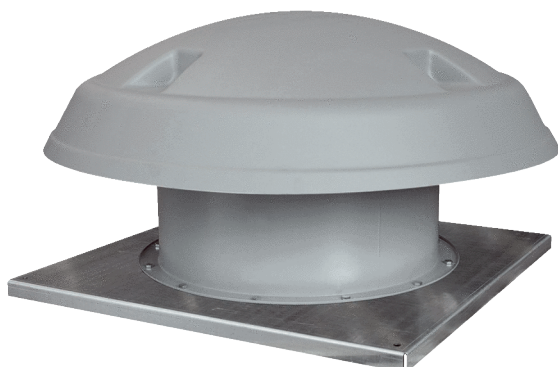


DAD 90/4



Krótki opis

Osiowy wentylator dachowy z poziomym wydmuchem powietrza, 4-biegunowy, DN 900, prąd trójfazowy

Przykłady zastosowań

Zakład produkcyjny, Stanowisko pracy, Obiekt handlowy, Hala przemysłowa

Numer katalogowy

0073.0077

Dane Techniczne

Wydajność powietrza	45.000 m ³ /h
Wydajność tłoczenia _{Znam.}	30.483 m ³ /h (w opc. Współczynnik sprawności)
Ciśnienie p _{fs, Znam.}	358 Pa (w opc. Współczynnik sprawności)
prędkość obrotowa n _{Znam.}	1.440 1/min (w opc. Współczynnik sprawności)
Prędkość obrotów	1.440 1/min
Typ wirnika	osiowo
z możliwością regulacji obrotów	✓
Możliwość pracy nawrotnej	–
Typ napięcia	Prąd zmienny trójfazowy
Napięcie znamionowe	400 V
Częstotliwość sieci	50 Hz
Wydajność nominalna	9.200 W (w opc. Współczynnik sprawności)
I _{Nom}	16,71 A (w opc. Współczynnik sprawności)
Stopień ochrony	IP 55
Klasa izolacji	F
Przełączalna liczba biegunów	–
Miejsce montażu	Dach
Pozycja montażowa	pionowy
Materiał obudowy	Blacha stalowa, cynkowana
Materiał wirnika	Poliamid
Kolor	szary
Ciężar	210 kg
Ciężar z opakowaniem	238 kg
Wielkość nominalna	900 mm
Szerokość	1.600 mm
wysokość	780 mm
Głębokość	1.600 mm
Szerokość z opakowaniem	1.700 mm
Wysokość z opakowaniem	790 mm

DAD 90/4

Głębokość z opakowaniem	1.700 mm
Temperatura powietrza przetłaczanego przy I_{Max}	-15 °C do 50 °C
PTC DIN 44082	M 100
Jednostka opakowaniowa	1 sztuka
Asortyment	C
GTIN (EAN)	4012799730774

Dane techniczne według ErP w punkcie najwyższej sprawności (Best Efficiency Point /BEP/)

Efektywność ogólna η	39,85 %
Kategoria pomiarowa	C
Kategoria efektywności	statyczna
Stopień efektywności N	40,2
Wymagany napęd o zmiennej prędkości obrotowej (VSD)	nie
Rok produkcji	patrz tabliczka znamionowa
Nazwa producenta / urzędowy numer w rejestrze / miejsce filii producenta	Maico Elektroapparate-Fabrik GmbH / Sąd Rejestrowy Freiburg, nr w rejestrze HRB 601233 / patrz instrukcja montażu
Nr kat.	0073.0077
P_{BEP} / wydajność powietrza $_{BEP}$ / $P_{fs, BEP}$	7,873 kW / 30.483 m ³ /h
n_{BEP}	1.420 1/min
Specyficzny stosunek	≈ 1
Informacje dotyczące demontażu i utylizacji	patrz instrukcja montażu
Informacje dotyczące montażu, eksploatacji i utrzymania w należytym stanie	patrz instrukcja montażu
Przedmioty użyte przy pomiarze efektywności, które nie są opisane przez kategorię pomiarową	-
I_{BEP}	16,71 A
$P_{f, BEP}$	358 Pa
Poziom ciśnienia akustycznego L_{WA7}	94 dB(A)

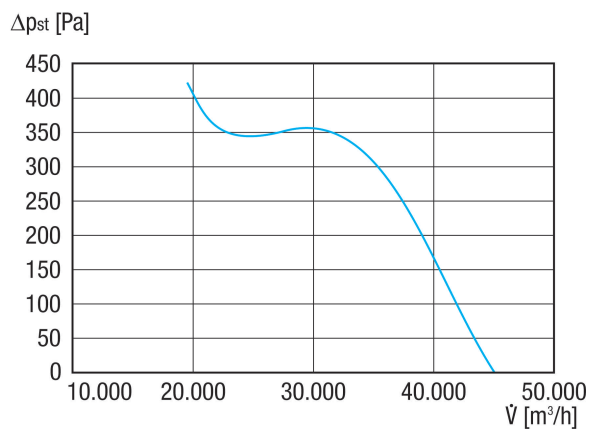
Poziomy mocy akustycznej w paśmie oktawy

	63 Hz	125 Hz	250 Hz	500 Hz	1 kHz	2 kHz	4 kHz	8 kHz	Ogółem
$L_{WA5, S5}$ (dB(A))	67	76	82	86	88	88	87	80	94

L_{WA5} = Poziom mocy akustycznej wolnego wlotu w dB

DAD 90/4

Charakterystyka



Rysunek wymiarowy [mm]

