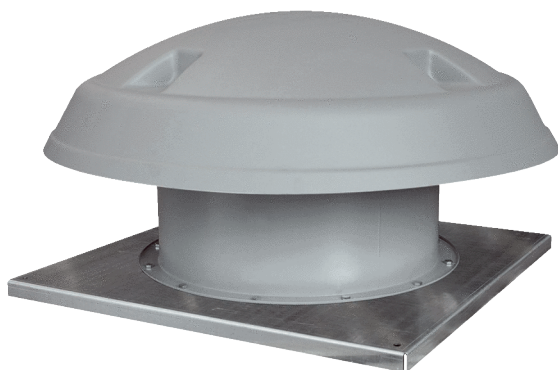


DAD 90/6



Krótki opis

Osiowy wentylator dachowy z poziomym wydmuchem powietrza, 6-biegunowy, DN 900, prąd trójfazowy

Przykłady zastosowań

Zakład produkcyjny, Stanowisko pracy, Obiekt handlowy, Hala przemysłowa

Numer katalogowy

0073.0083

Dane Techniczne

| | |
|--------------------------------------|---|
| Wydajność powietrza | 28.729 m ³ /h |
| Wydajność tłoczenia _{Znam.} | 20.250 m ³ /h (w opc. Współczynnik sprawności) |
| Ciśnienie p _{fs, Znam.} | 182 Pa (w opc. Współczynnik sprawności) |
| prędkość obrotowa n _{Znam.} | 960 1/min (w opc. Współczynnik sprawności) |
| Prędkość obrotów | 960 1/min |
| Typ wirnika | osiowo |
| z możliwością regulacji obrotów | ✓ |
| Możliwość pracy nawrotnej | – |
| Typ napięcia | Prąd zmienny trójfazowy |
| Napięcie znamionowe | 400 V |
| Częstotliwość sieci | 50 Hz |
| Wydajność nominalna | 3.000 W (w opc. Współczynnik sprawności) |
| I _{Nom} | 6,95 A (w opc. Współczynnik sprawności) |
| Stopień ochrony | IP 55 |
| Klasa izolacji | F |
| Przełączalna liczba biegunów | – |
| Miejsce montażu | Dach |
| Pozycja montażowa | pionowy |
| Materiał obudowy | Blacha stalowa, cynkowana |
| Materiał wirnika | Poliamid |
| Kolor | szary |
| Ciężar | 210 kg |
| Ciężar z opakowaniem | 238 kg |
| Wielkość nominalna | 900 mm |
| Szerokość | 1.600 mm |
| wysokość | 780 mm |
| Głębokość | 1.600 mm |
| Szerokość z opakowaniem | 1.700 mm |
| Wysokość z opakowaniem | 790 mm |

DAD 90/6

| | |
|---|-----------------|
| Głębokość z opakowaniem | 1.700 mm |
| Temperatura powietrza przetłaczanego przy I_{Max} | -15 °C do 50 °C |
| PTC DIN 44082 | M 100 |
| Jednostka opakowaniowa | 1 sztuka |
| Asortyment | C |
| GTIN (EAN) | 4012799730835 |

Dane techniczne według ErP w punkcie najwyższej sprawności (Best Efficiency Point /BEP/)

| | |
|---|---|
| Efektywność ogólna η | 37,21 % |
| Kategoria pomiarowa | C |
| Kategoria efektywności | statyczna |
| Stopień efektywności N | 40,8 |
| Wymagany napęd o zmiennej prędkości obrotowej (VSD) | nie |
| Rok produkcji | patrz tabliczka znamionowa |
| Nazwa producenta / urzędowy numer w rejestrze / miejsce filii producenta | Maico Elektroapparate-Fabrik GmbH / Sąd Rejestrowy Freiburg, nr w rejestrze HRB 601233 / patrz instrukcja montażu |
| Nr kat. | 0073.0083 |
| P_{BEP} / wydajność powietrza $_{BEP}$ / $P_{fs, BEP}$ | 2,259 kW / 20.250 m ³ /h |
| n_{BEP} | 955 1/min |
| Specyficzny stosunek | ≈ 1 |
| Informacje dotyczące demontażu i utylizacji | patrz instrukcja montażu |
| Informacje dotyczące montażu, eksploatacji i utrzymania w należytym stanie | patrz instrukcja montażu |
| Przedmioty użyte przy pomiarze efektywności, które nie są opisane przez kategorię pomiarową | - |
| I_{BEP} | 6,95 A |
| $P_{f, BEP}$ | 182 Pa |
| Poziom ciśnienia akustycznego L_{WA7} | 86 dB(A) |

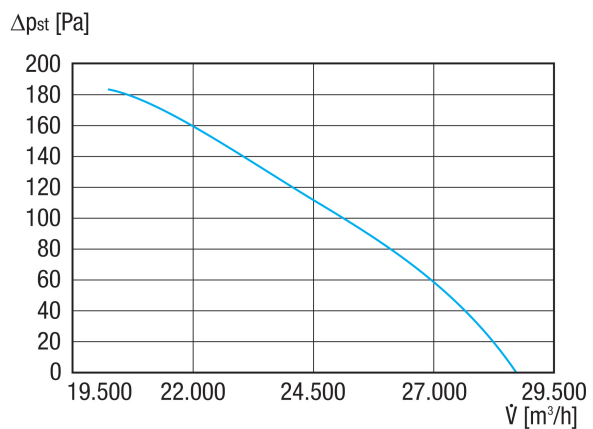
Poziomy mocy akustycznej w paśmie oktawy

| | 63 Hz | 125 Hz | 250 Hz | 500 Hz | 1 kHz | 2 kHz | 4 kHz | 8 kHz | Ogółem |
|--------------------------|-------|--------|--------|--------|-------|-------|-------|-------|--------|
| $L_{WA5, S5}$ (dB(A)) | 59 | 69 | 76 | 78 | 80 | 79 | 78 | 71 | 86 |

L_{WA5} = Poziom mocy akustycznej wolnego wlotu w dB

DAD 90/6

Charakterystyka



Rysunek wymiarowy [mm]

