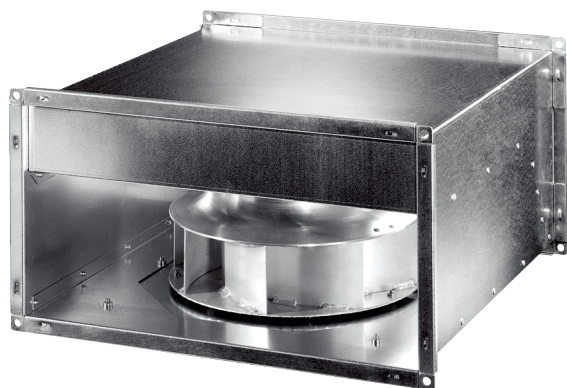


# DPK 22 EC



## Krótki opis

Odśrodkowy wentylator kanałowy z silnikiem EC, prąd przemienny, wymiar kanału 500 mm x 250 mm

## Przykłady zastosowań

Obiekt handlowy, Stanowisko pracy, Sala ekspozycyjna, Zakład produkcyjny, Hala przemysłowa

Numer katalogowy

0086.0800

## Dane Techniczne

Wydajność powietrza	2.000 m <sup>3</sup> /h
Wydajność tłoczenia <sub>Znam.</sub>	1.100 m <sup>3</sup> /h (w opc. Współczynnik sprawności)
Ciśnienie p <sub>fs, Znam.</sub>	313 Pa (w opc. Współczynnik sprawności)
prędkość obrotowa n <sub>Znam.</sub>	1.650 1/min (w opc. Współczynnik sprawności)
Prędkość obrotów	1.650 1/min
z możliwością regulacji obrotów	✓
Napięcie znamionowe	230 V
Częstotliwość sieci	50 Hz / 60 Hz
Wydajność nominalna	198 W
I <sub>Nom</sub>	0,96 A
Stopień ochrony	IP 54
Klasa izolacji	F
Miejsce montażu	kanał
Pozycja montażowa	bez znaczenia
Materiał obudowy	Blacha stalowa, cynkowana
Ciężar	20,12 kg
Ciężar z opakowaniem	21,9 kg
Wentylator wychylany	✓
Wymiar kanału	500 mm x 250 mm
Szerokość	540 mm
wysokość	290 mm
Głębokość	530 mm
Szerokość z opakowaniem	545 mm
Wysokość z opakowaniem	360 mm
Głębokość z opakowaniem	560 mm
Temperatura powietrza przetłaczanego	-20 °C do 50 °C
Jednostka opakowaniowa	1 sztuka
Asortyment	E
GTIN (EAN)	4012799868002

# DPK 22 EC

## Poziomy mocy akustycznej w paśmie oktawy

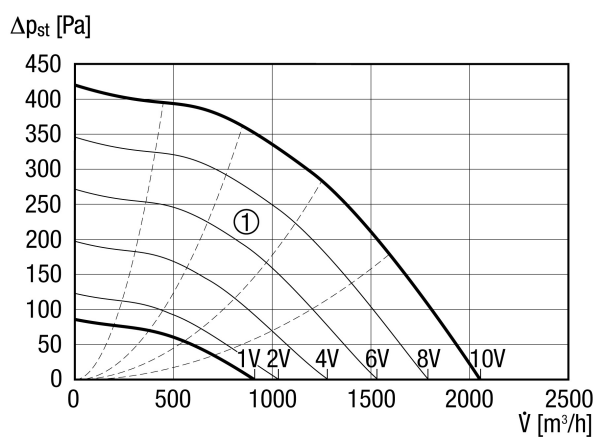
	63 Hz	125 Hz	250 Hz	500 Hz	1 kHz	2 kHz	4 kHz	8 kHz	Ogółem
<b>L<sub>WA2</sub>, S5</b> (dB(A))	–	55	57	49	48	46	41	33	60
<b>L<sub>WA5</sub>, S5</b> (dB(A))	–	61	62	63	63	60	53	41	69
<b>L<sub>WA6</sub>, S5</b> (dB(A))	–	58	66	68	68	67	59	52	73

L<sub>WA2</sub>= Poziom mocy akustycznej obudowy w dB

L<sub>WA5</sub>= Poziom mocy akustycznej wolnego wlotu w dB

L<sub>WA6</sub>= Poziom mocy akustycznej wolnego wylotu w dB

## Charakterystyka



Charakterystyki pomocnicze dla napięcia sterującego 1 - 10 V

# DPK 22 EC

Rysunek wymiarowy [mm]

