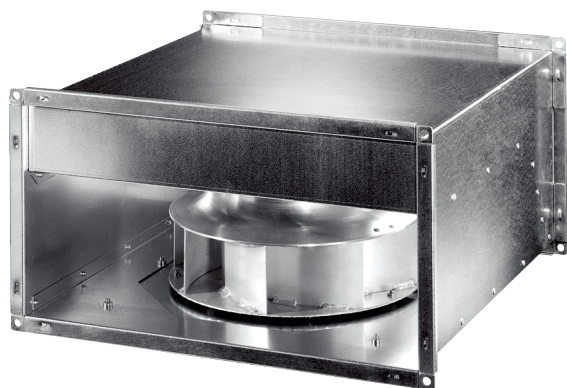


# DPK 31/1-S EC



## Krótki opis

Odśrodkowy wentylator kanałowy z silnikiem EC, prąd trójfazowy, wymiar kanału 600 mm x 350 mm, wydajność tłoczenia 4750 m<sup>3</sup>/h

## Przykłady zastosowań

Obiekt handlowy, Stanowisko pracy, Sala ekspozycyjna, Zakład produkcyjny, Hala przemysłowa

Numer katalogowy

0086.0812

## Dane Techniczne

Wydajność powietrza	4.750 m <sup>3</sup> /h
Wydajność tłoczenia <sub>Znam.</sub>	2.887 m <sup>3</sup> /h (w opc. Współczynnik sprawności)
Ciśnienie p <sub>fs, Znam.</sub>	496 Pa (w opc. Współczynnik sprawności)
prędkość obrotowa n <sub>Znam.</sub>	1.700 1/min (w opc. Współczynnik sprawności)
Prędkość obrotów	1.700 1/min
z możliwością regulacji obrotów	✓
Napięcie znamionowe	380 V do 480 V
Częstotliwość sieci	50 Hz / 60 Hz
Wydajność nominalna	760 W
I <sub>Nom</sub>	1,42 A
Stopień ochrony	IP 54
Klasa izolacji	F
Miejsce montażu	kanał
Pozycja montażowa	bez znaczenia
Materiał obudowy	Blacha stalowa, cynkowana
Ciężar	37,45 kg
Ciężar z opakowaniem	42 kg
Wentylator wychylany	✓
Wymiar kanału	600 mm x 350 mm
Szerokość	641 mm
wysokość	392 mm
Głębokość	700 mm
Szerokość z opakowaniem	642 mm
Wysokość z opakowaniem	477 mm
Głębokość z opakowaniem	702 mm
Temperatura powietrza przetłaczanego	-20 °C do 50 °C
Jednostka opakowaniowa	1 sztuka
Asortyment	E
GTIN (EAN)	4012799868125

# DPK 31/1-S EC

## Poziomy mocy akustycznej w paśmie oktawy

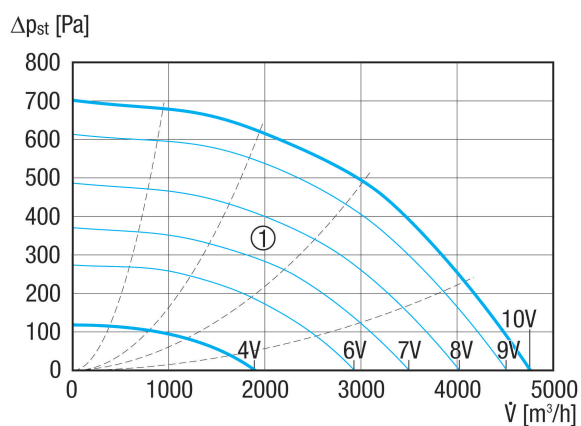
	63 Hz	125 Hz	250 Hz	500 Hz	1 kHz	2 kHz	4 kHz	8 kHz	Ogółem
<b>L<sub>WA2</sub>, S5</b> (dB(A))	–	64	65	57	55	50	47	40	68
<b>L<sub>WA5</sub>, S5</b> (dB(A))	–	70	72	66	68	69	65	57	77
<b>L<sub>WA6</sub>, S5</b> (dB(A))	–	71	73	74	75	74	70	60	81

L<sub>WA2</sub>= Poziom mocy akustycznej obudowy w dB

L<sub>WA5</sub>= Poziom mocy akustycznej wolnego wlotu w dB

L<sub>WA6</sub>= Poziom mocy akustycznej wolnego wylotu w dB

## Charakterystyka



Charakterystyki pomocnicze dla napięcia sterującego 1 - 10 V

# DPK 31/1-S EC

Rysunek wymiarowy [mm]

