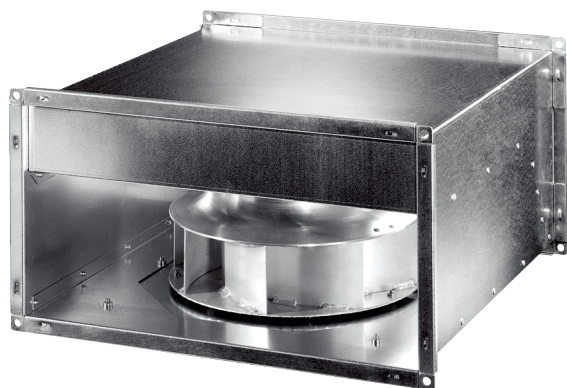


DPK 31 EC



Krótki opis

Odśrodkowy wentylator kanałowy z silnikiem EC, prąd przemienny, wymiar kanału 600 mm x 350 mm

Przykłady zastosowań

Obiekt handlowy, Stanowisko pracy, Sala ekspozycyjna, Zakład produkcyjny, Hala przemysłowa

Numer katalogowy

0086.0802

Dane Techniczne

Wydajność powietrza	3.500 m ³ /h
Wydajność tłoczenia _{Znam.}	2.100 m ³ /h (w opc. Współczynnik sprawności)
Ciśnienie p _{fs, Znam.}	328 Pa (w opc. Współczynnik sprawności)
prędkość obrotowa n _{Znam.}	1.500 1/min (w opc. Współczynnik sprawności)
Prędkość obrotów	1.500 1/min
z możliwością regulacji obrotów	✓
Napięcie znamionowe	230 V
Częstotliwość sieci	50 Hz / 60 Hz
Wydajność nominalna	349 W
I _{Nom}	1,6 A
Stopień ochrony	IP 54
Klasa izolacji	F
Miejsce montażu	kanal
Pozycja montażowa	bez znaczenia
Materiał obudowy	Blacha stalowa, cynkowana
Ciężar	31,84 kg
Ciężar z opakowaniem	34,52 kg
Wentylator wychylany	✓
Wymiar kanału	600 mm x 350 mm
Szerokość	640 mm
wysokość	390 mm
Głębokość	700 mm
Szerokość z opakowaniem	665 mm
Wysokość z opakowaniem	470 mm
Głębokość z opakowaniem	725 mm
Temperatura powietrza przetłaczanego	-20 °C do 50 °C
Jednostka opakowaniowa	1 sztuka
Asortyment	E
GTIN (EAN)	4012799868026

DPK 31 EC

Poziomy mocy akustycznej w paśmie oktawy

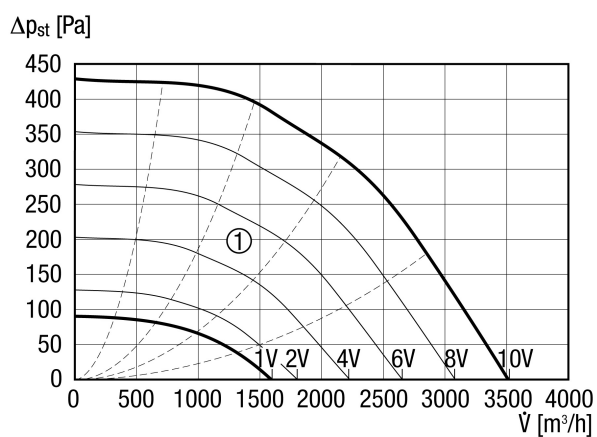
	63 Hz	125 Hz	250 Hz	500 Hz	1 kHz	2 kHz	4 kHz	8 kHz	Ogółem
L_{WA2}, S5 (dB(A))	–	59	58	51	51	48	42	36	63
L_{WA5}, S5 (dB(A))	–	61	67	63	63	65	61	52	72
L_{WA6}, S5 (dB(A))	–	66	67	70	71	70	63	54	76

L_{WA2}= Poziom mocy akustycznej obudowy w dB

L_{WA5}= Poziom mocy akustycznej wolnego wlotu w dB

L_{WA6}= Poziom mocy akustycznej wolnego wylotu w dB

Charakterystyka



Charakterystyki pomocnicze dla napięcia sterującego 1 - 10 V

DPK 31 EC

Rysunek wymiarowy [mm]

