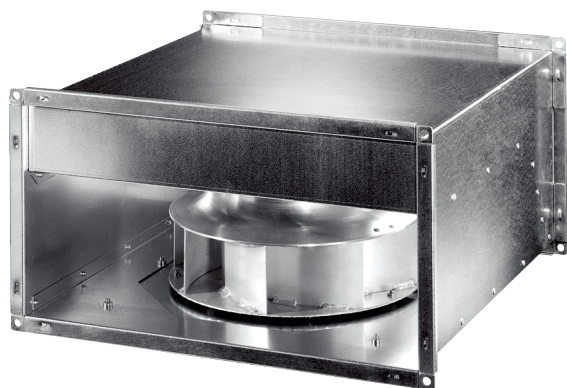


# DPK 35 EC



## Krótki opis

Odśrodkowy wentylator kanałowy z silnikiem EC, prąd trójfazowy, wymiar kanału 700 mm x 400 mm

## Przykłady zastosowań

Obiekt handlowy, Stanowisko pracy, Sala ekspozycyjna, Zakład produkcyjny, Hala przemysłowa

Numer katalogowy

0086.0806

## Dane Techniczne

Wydajność powietrza	6.400 m <sup>3</sup> /h
Wydajność tłoczenia <sub>Znam.</sub>	2.660 m <sup>3</sup> /h (w opc. Współczynnik sprawności)
Ciśnienie p <sub>fs, Znam.</sub>	674 Pa (w opc. Współczynnik sprawności)
prędkość obrotowa n <sub>Znam.</sub>	1.700 1/min (w opc. Współczynnik sprawności)
Prędkość obrotów	1.700 1/min
z możliwością regulacji obrotów	✓
Napięcie znamionowe	400 V
Częstotliwość sieci	50 Hz
Wydajność nominalna	1.260 W
I <sub>Nom</sub>	2,2 A
Stopień ochrony	IP 54
Klasa izolacji	F
Miejsce montażu	kanał
Pozycja montażowa	bez znaczenia
Materiał obudowy	Blacha stalowa, cynkowana
Ciężar	47,5 kg
Ciężar z opakowaniem	47,5 kg
Wentylator wychylany	✓
Wymiar kanału	700 mm x 400 mm
Szerokość	740 mm
wysokość	440 mm
Głębokość	780 mm
Szerokość z opakowaniem	740 mm
Wysokość z opakowaniem	440 mm
Głębokość z opakowaniem	780 mm
Temperatura powietrza przetłaczanego	-20 °C do 50 °C
Jednostka opakowaniowa	1 sztuka
Asortyment	E
GTIN (EAN)	4012799868064

# DPK 35 EC

## Poziomy mocy akustycznej w paśmie oktawy

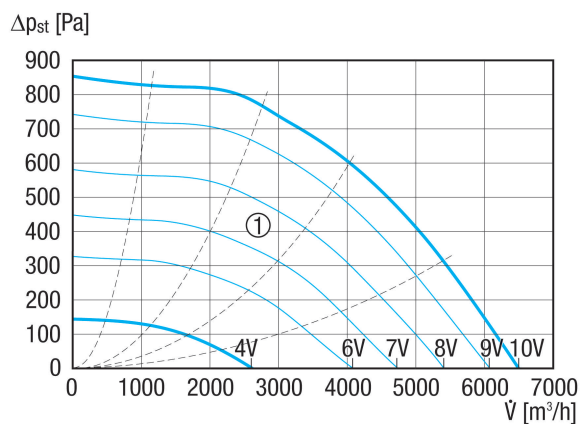
	63 Hz	125 Hz	250 Hz	500 Hz	1 kHz	2 kHz	4 kHz	8 kHz	Ogółem
<b>L<sub>WA2</sub>, S5</b> (dB(A))	–	62	65	61	58	54	49	42	69
<b>L<sub>WA5</sub>, S5</b> (dB(A))	–	66	71	77	73	72	66	58	80
<b>L<sub>WA6</sub>, S5</b> (dB(A))	–	69	75	77	79	76	71	61	84

L<sub>WA2</sub>= Poziom mocy akustycznej obudowy w dB

L<sub>WA5</sub>= Poziom mocy akustycznej wolnego wlotu w dB

L<sub>WA6</sub>= Poziom mocy akustycznej wolnego wylotu w dB

## Charakterystyka



Charakterystyki pomocnicze dla napięcia sterującego 1 - 10 V

# DPK 35 EC

Rysunek wymiarowy [mm]

