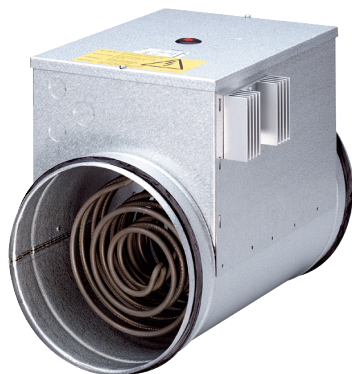


DRH 35-12 R



Krótki opis

Elektryczna nagrzewnica powietrza ze zintegrowanym regulatorem temperatury, DN 350, na prąd trójfazowy

Numer katalogowy

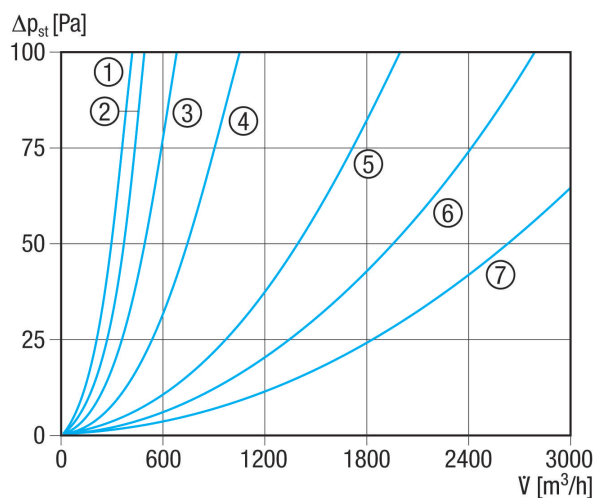
0082.0147

Dane Techniczne

Minimalna wydajność powietrza	520 m ³ /h
Typ napięcia	Prąd zmienny trójfazowy
Napięcie znamionowe	400 V
Częstotliwość sieci	50 Hz
I _{Max}	10 A
Stopień ochrony	IP 43
Montaż	wewnątrz i zewnątrz
Pozycja montażowa	poziomo / pionowo
Materiał obudowy	Blacha stalowa, cynkowana
Ciężar	8,72 kg
Ciężar z opakowaniem	9,8 kg
Wielkość nominalna	350 mm
Szerokość	350 mm
wysokość	431 mm
Głębokość	375 mm
Szerokość z opakowaniem	465 mm
Wysokość z opakowaniem	545 mm
Głębokość z opakowaniem	390 mm
Typ nagrzewnicy powietrza	elektryczny
Moc grzejna	12.000 W
Jednostka opakowaniowa	1 sztuka
Asortyment	C
GTIN (EAN)	4012799821472

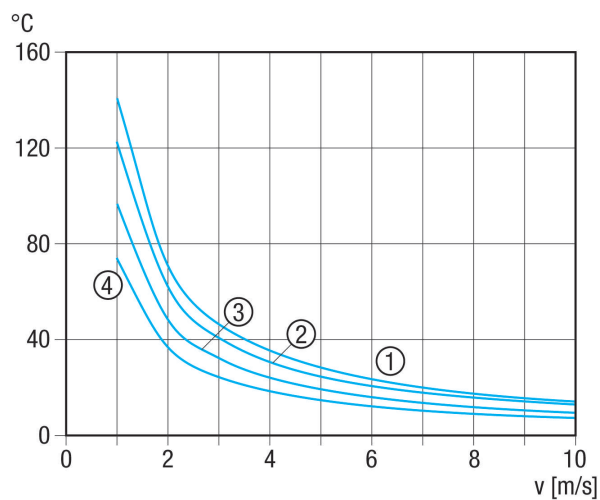
DRH 35-12 R

Charakterystyka Straty ciśnienia



- ① ERH 16-2 R
- ② DRH 16-5 R
- ③ DRH 20-6 R
- ④ DRH 25-9 R
- ⑤ DRH 31-12 R
- ⑥ DRH 35-12 R
- ⑦ DRH 40-12 R

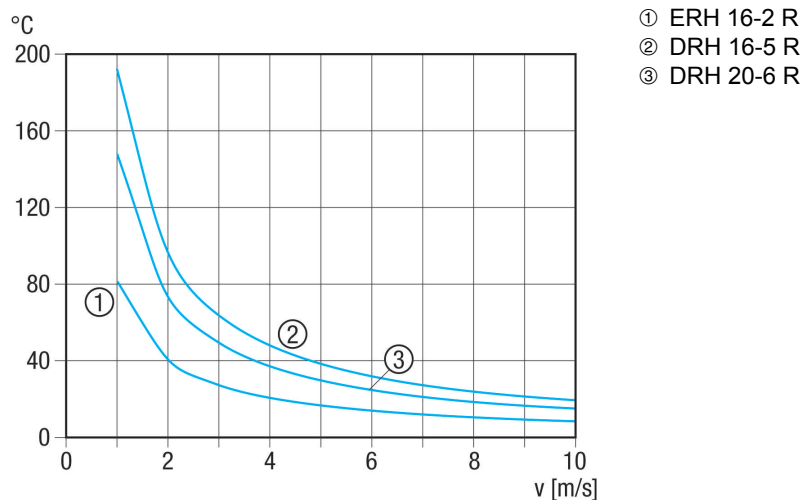
Charakterystyka Zwiększanie temperatury DN 250 – DN 400



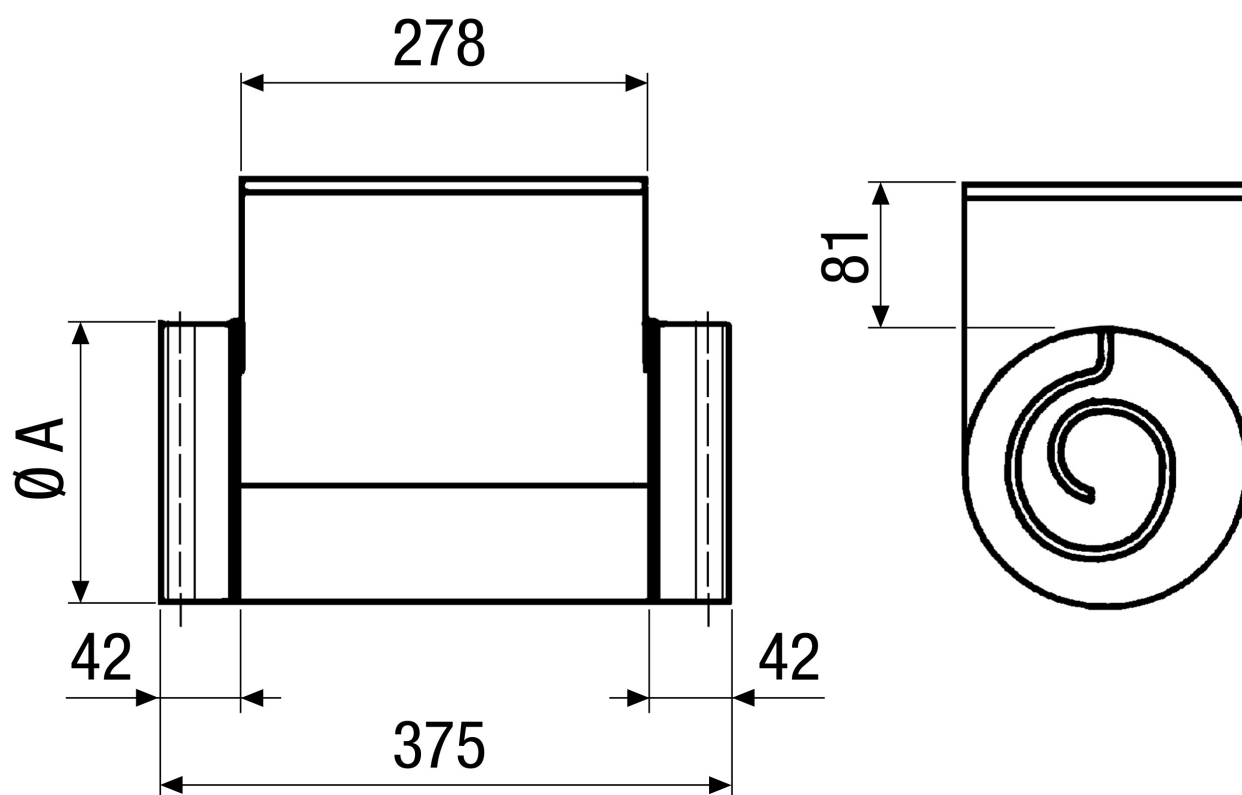
- ① DRH 25-9 R
- ② DRH 31-12 R
- ③ DRH 35-12 R
- ④ DRH 40-12 R

DRH 35-12 R

Charakterystyka Zwiększanie temperatury DN 160 – DN 200



Rysunek wymiarowy [mm]



A
350

PRODUKTARKUSZ DANYCH

DRH 35-12 R



DRH 35-12 R: Bez uszczelnienia gumowego na przyłączach