

DZQ 35/6 B Ex e



Krótki opis

Osiowy wentylator ścienny z kwadratową płytą ścienną, DN 350, prąd trójfazowy, konstrukcja przeciwwybuchowa, medium: gaz

Przykłady zastosowań

Środowisko zagrożone wybuchem (strefa 1 i 2), Farbiarnia, Pomieszczenie akumulatorów, Laboratorium, Stanowisko pracy

Numer katalogowy

0083.0177

Dane Techniczne

Wykonanie	Kwadratowa płyta ścienna
Wydajność powietrza	1.750 m ³ /h
Prędkość obrotów	970 1/min
Typ wirnika	osiowo
z możliwością regulacji obrotów	✓
Możliwość pracy nawrotnej	✓
Typ napięcia	Prąd zmienny trójfazowy
Napięcie znamionowe	400 V
Częstotliwość sieci	50 Hz
Wydajność nominalna	35 W
cosφ	0,38
I _{Nom}	0,13 A
I _{maks. przy U_{Znam.}}	0,15 A
Stopień ochrony	IP 64
Klasa izolacji	F
Miejsce montażu	Ściana / Sufit
Rodzaj montażu	natynkowy
Pozycja montażowa	pionowo / poziomo
Materiał	Błacha stalowa, cynkowana
Materiał obudowy	Błacha stalowa, cynkowana
Kolor	ocynkowany
Ciężar	13,31 kg
Ciężar z opakowaniem	15,28 kg
Wielkość nominalna	350 mm
Szerokość	525 mm
wysokość	525 mm
Głębokość	273,5 mm
Szerokość z opakowaniem	540 mm
Wysokość z opakowaniem	540 mm

DZQ 35/6 B Ex e

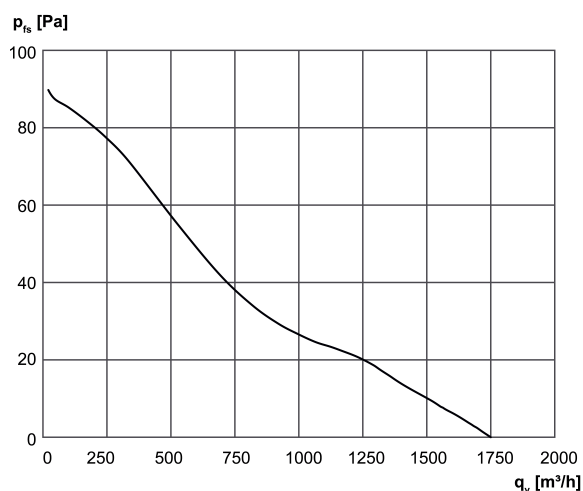
Głębokość z opakowaniem	335 mm
Oznaczenie EX zgodnie z dyrektywą ATEX	Ex II 2 G
Oznaczenie EX zgodnie z normą	Ex eb IIB + H ₂ T4 Gb / Ex h IIB + H ₂ T4 Gb
Ta - temperatura otoczenia	-40 °C ≤ Ta ≤ +40 °C
I _A /I _N	3,2
Czas t _A	1390 sek
Tryb pracy	S1
PTC DIN 44082	M 80
Świadectwo badania zgodności ze wzorcem konstrukcyjnym WE	TÜV-A 19 ATEX0102 X, IECEx EPS 19.0018X
Klasa temperaturowa	T4
Klasa cieplna materiałów izolacyjnych Th. Cl.	155 (F)
Jednostka opakowaniowa	1 sztuka
Asortyment	G
GTIN (EAN)	4012799831778

Poziomy mocy akustycznej w paśmie oktawy

	63 Hz	125 Hz	250 Hz	500 Hz	1 kHz	2 kHz	4 kHz	8 kHz	Ogółem
L _{WA7} , wysokości (dB(A))	-	-	-	-	-	-	-	-	64

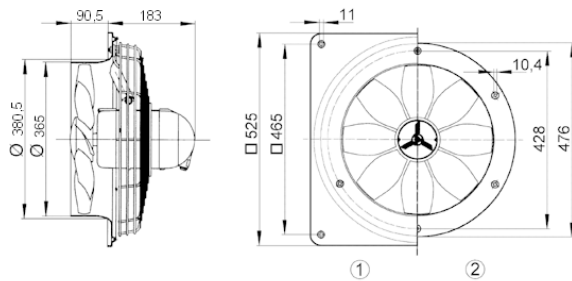
L_{WA7}= Poziom mocy akustycznej obudowy i wolnego wlotu w dB

Charakterystyka



DZQ 35/6 B Ex e

Rysunek wymiarowy [mm]



- ① Stalowa płyta ścienna = wykonanie EZQ/DZQ
 - ② Stalowa płyta ścienna = wykonanie EZS/DZS
- Kierunek przepływu powietrza jest oznaczony.
Standardowy tryb powietrza wywiewanego, kierunek przepływu powietrza, powietrze ssane przez silnik.