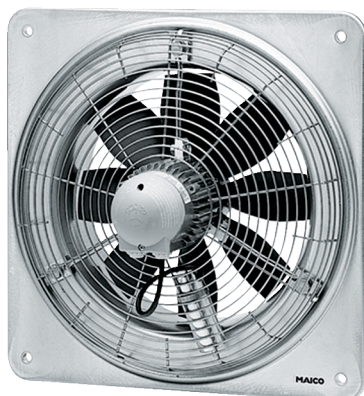


DZQ 50/64 B



Krótki opis

Osiowy wentylator ścienny z kwadratową płytą ścienną, DN 500, prąd trójfazowy, przełączalna liczba biegunów

Przykłady zastosowań

Zakład produkcyjny, Warsztat, Garaż, Kontener budowlany, Pomieszczenie magazynowe

Numer katalogowy

0083.0069

Dane Techniczne

Wykonanie	Kwadratowa płyta ścienna
Wydajność powietrza	5.700 m ³ /h / 8.700 m ³ /h
Prędkość obrotów	975 1/min / 1.450 1/min
z możliwością regulacji obrotów	✓
Możliwość pracy nawrotnej	✓
Typ napięcia	Prąd zmienny trójfazowy
Napięcie znamionowe	400 V
Częstotliwość sieci	50 Hz
Wydajność nominalna	275 W / 740 W
I _{Nom}	0,53 A / 1,2 A
I _{Max}	0,6 A / 1,25 A
Stopień ochrony	IP 55
Klasa izolacji	F
Przełączalna liczba biegunów	✓
Liczba biegunów przy wysokiej prędkości obrotów	4
Liczba biegunów przy niskiej prędkości obrotów	6
Kabel zasilający	5 x 1,5 mm ²
Miejsce montażu	Ściana / Sufit
Rodzaj montażu	natynkowy
Pozycja montażowa	poziomo / pionowo
Materiał	Blacha stalowa, cynkowana
Ciężar	22,84
Ciężar z opakowaniem	26,86 kg
Wielkość nominalna	500 mm
Szerokość z opakowaniem	730 mm
Wysokość z opakowaniem	435 mm
Głębokość z opakowaniem	730 mm
Temperatura powietrza przetwarzanego przy prądzie nominalnym	60 °C
Temperatura powietrza przetwarzanego przy I _{Max}	60 °C

DZQ 50/64 B

Jednostka opakowaniowa	1 sztuka
Asortyment	C
GTIN (EAN)	4012799830696

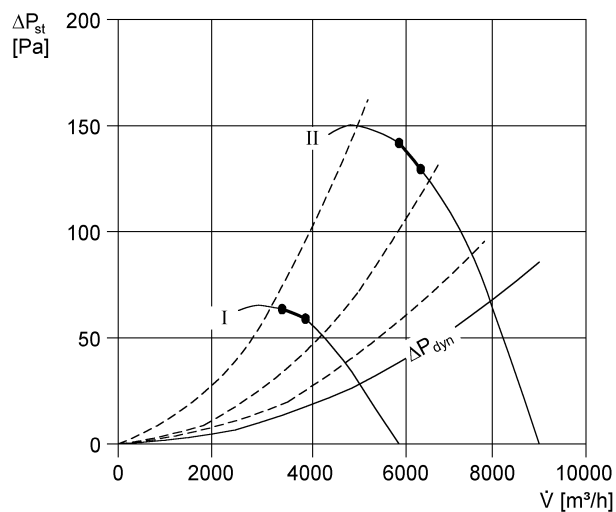
Poziomy mocy akustycznej w paśmie oktawy

	63 Hz	125 Hz	250 Hz	500 Hz	1 kHz	2 kHz	4 kHz	8 kHz	Ogółem
L_{WA7}, niski (dB(A))	32	57	60	65	68	68	62	52	73
L_{WA7}, wysoki (dB(A))	41	50	70	74	77	77	73	64	82
L_{WA8}, niski (dB(A))	52	60	62	66	71	72	72	70	78
L_{WA8}, wysoki (dB(A))	60	67	72	74	80	80	80	77	86

L_{WA7}= Poziom mocy akustycznej obudowy i wolnego wlotu w dB

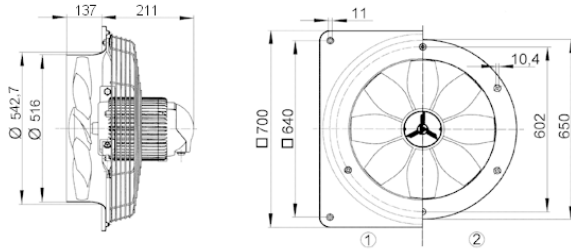
L_{WA8}= Poziom mocy akustycznej obudowy i wolnego wylotu w dB

Charakterystyka



DZQ 50/64 B

Rysunek wymiarowy [mm]



- ① Stalowa płyta ścienna = wykonanie EZQ/DZQ
 - ② Stalowa płyta ścienna = wykonanie EZS/DZS
- Kierunek przepływu powietrza jest oznaczony.
Standardowy tryb powietrza wywiewanego, kierunek przepływu powietrza, powietrze ssane przez silnik.