

DZQ 60/6 B Ex e



Krótki opis

Osiowy wentylator ścienny z kwadratową płytą ścienną, DN 600, prąd trójfazowy, konstrukcja przeciwwybuchowa, medium: gaz

Przykłady zastosowań

Środowisko zagrożone wybuchem (strefa 1 i 2), Farbiarnia, Pomieszczenie akumulatorów, Laboratorium, Stanowisko pracy

Numer katalogowy

0083.0186

Dane Techniczne

Wykonanie	Kwadratowa płyta ścienna
Wydajność powietrza	9.450 m ³ /h
Prędkość obrotów	960 1/min
Typ wirnika	osiowo
z możliwością regulacji obrotów	✓
Możliwość pracy nawrotnej	✓
Typ napięcia	Prąd zmienny trójfazowy
Napięcie znamionowe	400 V
Częstotliwość sieci	50 Hz
Wydajność nominalna	295 W
cosφ	0,65
I _{Nom}	0,66 A
I _{maks. przy U_{Znam.}}	1,32 A
Stopień ochrony	IP 64
Klasa izolacji	F
Miejsce montażu	Ściana / Sufit
Rodzaj montażu	natynkowy
Pozycja montażowa	pionowo / poziomo
Materiał	Błacha stalowa, cynkowana
Materiał obudowy	Błacha stalowa, cynkowana
Kolor	ocynkowany
Ciężar	27,3 kg
Ciężar z opakowaniem	33,02 kg
Wielkość nominalna	600 mm
Szerokość	820 mm
wysokość	820 mm
Głębokość	317,5 mm
Szerokość z opakowaniem	845 mm
Wysokość z opakowaniem	845 mm

DZQ 60/6 B Ex e

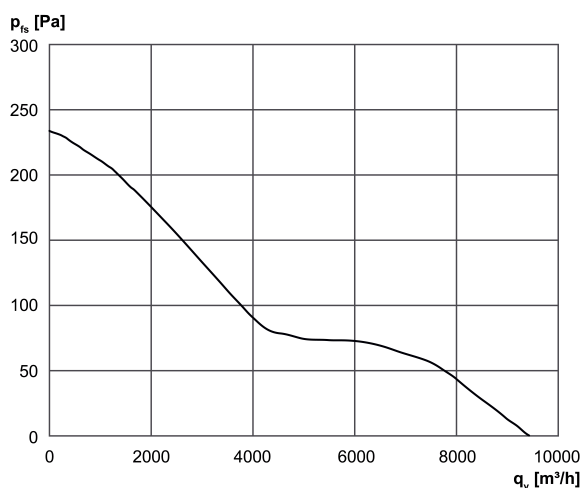
Głębokość z opakowaniem	430 mm
Oznaczenie EX zgodnie z dyrektywą ATEX	Ex II 2 G
Oznaczenie EX zgodnie z normą	Ex eb IIB + H ₂ T3 Gb / Ex h IIB + H ₂ T3 Gb
Ta - temperatura otoczenia	-40 °C ≤ Ta ≤ +60 °C
I _A /I _N	4,5
Czas t _A	290 sek
Tryb pracy	S1
PTC DIN 44082	M 130
Świadectwo badania zgodności ze wzorcem konstrukcyjnym WE	TÜV-A 19 ATEX0102 X, IECEx EPS 19.0018X
Klasa temperaturowa	T3
Klasa cieplna materiałów izolacyjnych Th. Cl.	155 (F)
Jednostka opakowaniowa	1 sztuka
Asortyment	G
GTIN (EAN)	4012799831860

Poziomy mocy akustycznej w paśmie oktawy

	63 Hz	125 Hz	250 Hz	500 Hz	1 kHz	2 kHz	4 kHz	8 kHz	Ogółem
L _{WA7} , wyso- ki (dB(A))	-	-	-	-	-	-	-	-	78

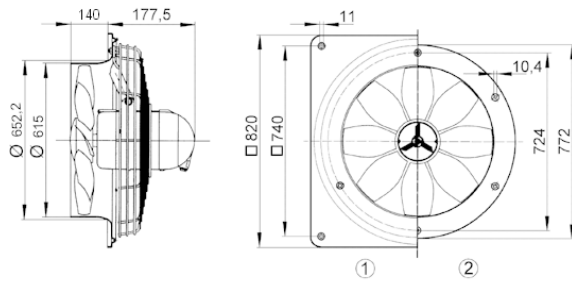
L_{WA7}= Poziom mocy akustycznej obudowy i wolnego wlotu w dB

Charakterystyka



DZQ 60/6 B Ex e

Rysunek wymiarowy [mm]



- ① Stalowa płyta ścienna = wykonanie EZQ/DZQ
 - ② Stalowa płyta ścienna = wykonanie EZS/DZS
- Kierunek przepływu powietrza jest oznaczony.
Standardowy tryb powietrza wywiewanego, kierunek przepływu powietrza, powietrze ssane przez silnik.