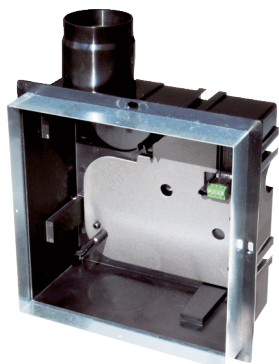


# ER GH-VWR



## Krótki opis

Obudowa podtynkowa z króćcami z tworzywa sztucznego z możliwością przebudowy, do zamocowania wkładu wentylatora ER EC, z przednią ramą przedłużającą, możliwe podłączenie dodatkowego wyciągu powietrza z muszli klozetowej

## Przykłady zastosowań

Łazienka, Kuchnia, Dom wielorodzinny, Pokój dziennego pobytu, Jadalnia

Numer katalogowy

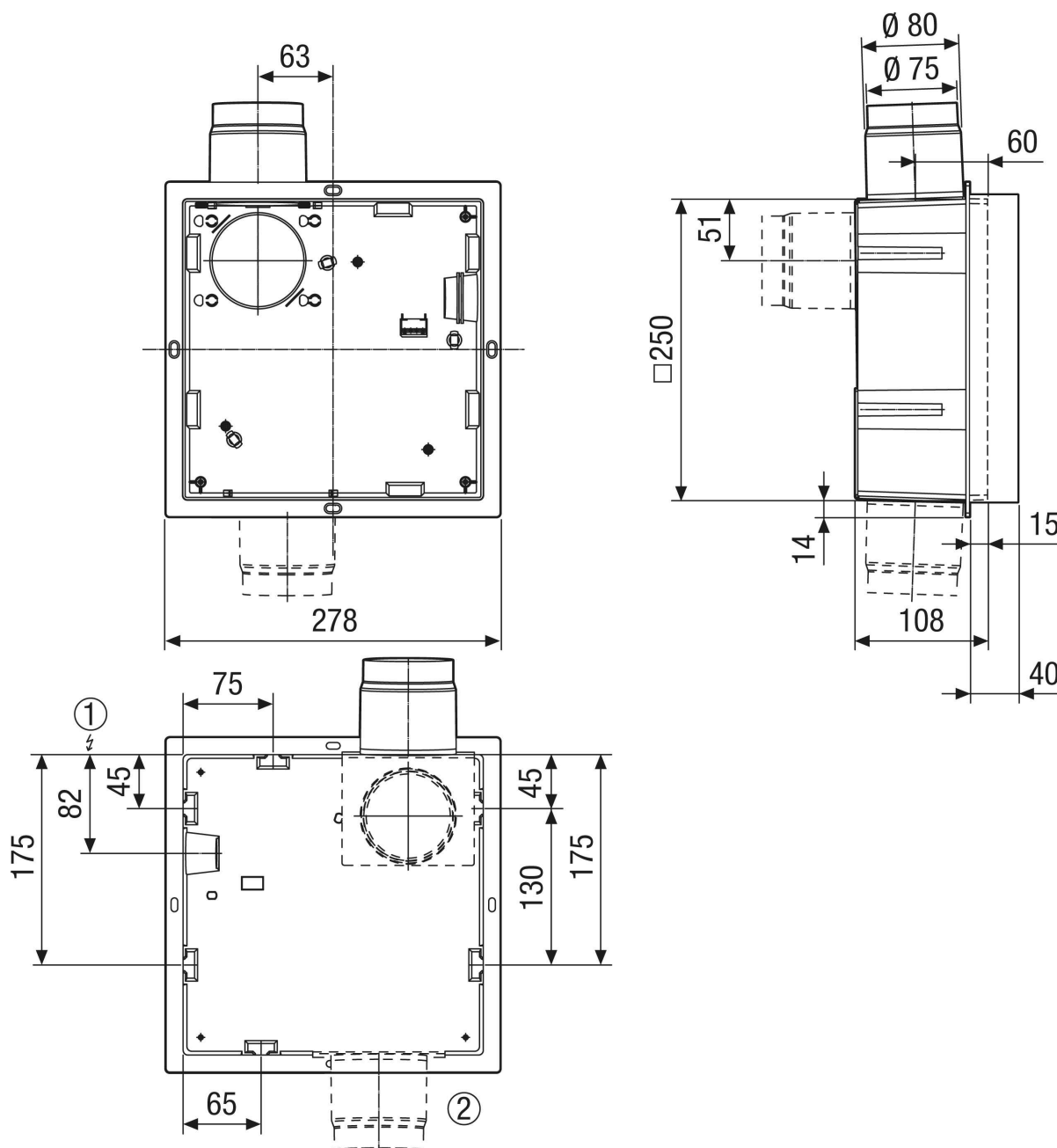
0093.1564

## Dane Techniczne

Wykonanie	Wersja przeznaczona do zabudowy w ścianie przedniej, króciec wydmuchowy z tworzywa sztucznego z możliwością zamiany na boczny/tylny z klapą zwrotną z tworzywa sztucznego sterowaną strumieniem powietrza, bez obudowy ognioodpornej, przyłączy dodatkowe pomieszczenia opcjonalnie ze strony prawej/lewej/od dołu
Kierunek powietrza	Odpowietrzanie
Miejsce montażu	Ściana / sufit
Materiał	Tworzywo sztuczne / metal
Kolor	element czarny / ocynkowany
Ciężar	0,87 kg
Ciężar z opakowaniem	1,19 kg
Kierunek wydmuchu powietrza	boczny / wsteczny
Średnica przyłącza	75 mm / 80 mm
Szerokość	280 mm
wysokość	133 mm
Głębokość	343 mm
Szerokość z opakowaniem	320 mm
Wysokość z opakowaniem	190 mm
Głębokość z opakowaniem	420 mm
Jednostka opakowaniowa	1 sztuka
Asortyment	B
GTIN (EAN)	4012799992349

# ER GH-VWR

Rysunek wymiarowy [mm]



① Przyłącze elektryczne

② Króciec przyłączeniowy WC