

# GRK R 56/6 D



## Krótki opis

Dmuchała promieniowa z tworzywa sztucznego z wydmuchem powietrza o przekroju okrągłym, wielkość 560, prąd trójfazowy, 6-biegun.

## Przykłady zastosowań

Zastosowanie w przemyśle

Numer katalogowy

0073.0531

## Dane Techniczne

|  |                               |
|--|-------------------------------|
| Wydajność powietrza  | 8.000 m <sup>3</sup> /h       |
| Prędkość obrotów   | 960 1/min                     |
| Typ wirnika  | promieniowo                   |
| z możliwością regulacji obrotów                            | ✓                             |
| Możliwość pracy nawrotnej                                  | –                             |
| Typ napięcia   | Prąd zmienny trójfazowy       |
| Napięcie znamionowe  | 400 V                         |
| Częstotliwość sieci  | 50 Hz                         |
| Wydajność nominalna  | 1.500 W                       |
| I <sub>Nom</sub>   | 2,84 A                        |
| Stopień ochrony  | IP 55                         |
| Klasa izolacji   | F                             |
| Przełączalna liczba biegunów                               | –                             |
| Miejsce montażu  | Przyłącze kanału              |
| Pozycja montażowa  | poziomy                       |
| Materiał obudowy   | Tworzywo sztuczne, polietylen |
| Materiał wirnika   | Tworzywo sztuczne, polietylen |
| Kolor  | jasnoszary                    |
| Ciężar   | 120 kg                        |
| Ciężar z opakowaniem                                       | 143 kg                        |
| Wielkość   | 560                           |
| Szerokość  | 760 mm                        |
| wysokość   | 1.045 mm                      |
| Głębokość  | 930 mm                        |
| Szerokość z opakowaniem                                    | 800 mm                        |
| Wysokość z opakowaniem                                     | 1.200 mm                      |
| Głębokość z opakowaniem                                    | 930 mm                        |
| Temperatura powietrza przetwarzanego przy I <sub>Max</sub> | -15 °C do 70 °C               |
| PTC DIN 44081  | M 100                         |

# GRK R 56/6 D

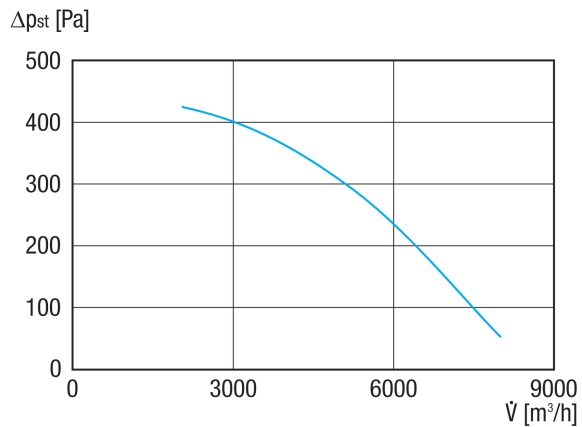
|                        |               |
|------------------------|---------------|
| Jednostka opakowaniowa | 1 sztuka      |
| Asortyment             | C             |
| GTIN (EAN)             | 4012799735311 |

## Poziomy mocy akustycznej w paśmie oktawy

|  | 63 Hz | 125 Hz | 250 Hz | 500 Hz | 1 kHz | 2 kHz | 4 kHz | 8 kHz | Ogółem |
|--|-------|--------|--------|--------|-------|-------|-------|-------|--------|
| <b>L<sub>WA5, S5</sub></b><br><b>(dB(A))</b> | 52,9  | 65     | 73,5   | 73,9   | 76,1  | 72,3  | 64,1  | 54    | 80     |

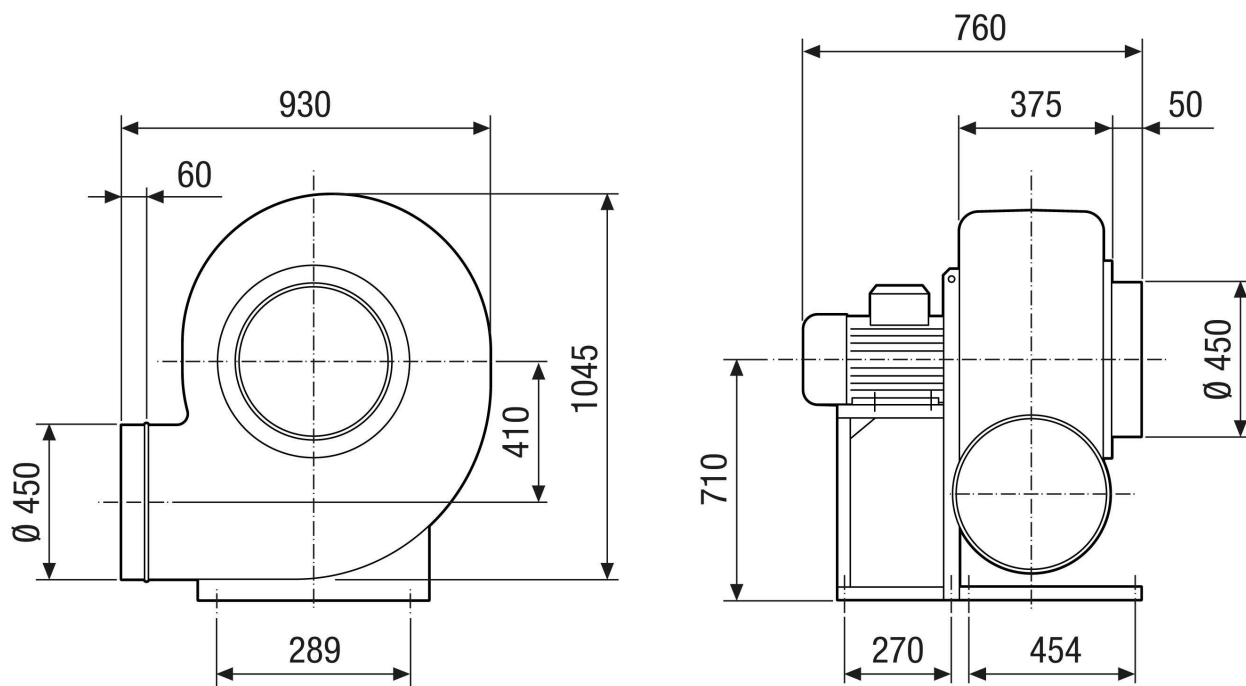
L<sub>WA5</sub>= Poziom mocy akustycznej wolnego wlotu w dB

## Charakterystyka



# GRK R 56/6 D

Rysunek wymiarowy [mm]



# GRK R 56/6 D

Rysunek wymiarowy Układ wyrównywania obudowy [mm]

|   |  |  |  |   |  |  |
|---|--|--|--|---|--|--|
| ① |   |   |   |   |   |   |
|   | 0°   | 45°  | 90°  | 135°  | 270°   | 315°   |
| ② |  |  |  |  |  |  |

① RD – wersja prawa

② LG – wersja lewa

Warianty GRK 12/2 E i GRK 12/4 D nie są dostępne w wersji prawej – RD!

Standardowe ustawienie to zwykle LG 270°