

# GRK R 63/6 D Ex



## Krótki opis

Wentylator promieniowy z tworzywa sztucznego z okrągłym wylotem, 6-biegunowy, wielkość 630, średnica przyłącza 500 mm, prąd trójfazowy, wykonanie przeciwwybuchowe, czynnik: gaz.

## Przykłady zastosowań

Środowisko zagrożone wybuchem (strefa 2), System wyciągu powietrza z miejsc pracy, Wyciąg laboratoryjny, Digestorium

Numer katalogowy

0073.0461

## Dane Techniczne

Wydajność powietrza	11.000 m <sup>3</sup> /h
Prędkość obrotów	960 1/min
Typ wirnika	promieniowo
z możliwością regulacji obrotów	✓
Możliwość pracy nawrotnej	–
Typ napięcia	Prąd zmienny trójfazowy
Napięcie znamionowe	400 V
Częstotliwość sieci	50 Hz
Wydajność nominalna	2.200 W
I <sub>Nom</sub>	5,4 A
Stopień ochrony	IP 55
Klasa izolacji	F
Przełączalna liczba biegunów	–
Miejsce montażu	Przyłącze kanału
Pozycja montażowa	poziomy
Materiał	Tworzywo sztuczne, polietylen
Materiał obudowy	Tworzywo sztuczne, polipropylen
Materiał wirnika	Tworzywo sztuczne, polipropylen
Kolor	czarny
Ciężar	131 kg
Ciężar z opakowaniem	154 kg
Średnica przyłącza	500 mm
Wielkość	630
Szerokość	887 mm
wysokość	1.200 mm
Głębokość	1.110 mm
Szerokość z opakowaniem	970 mm
Wysokość z opakowaniem	1.460 mm
Głębokość z opakowaniem	1.200 mm

# GRK R 63/6 D Ex

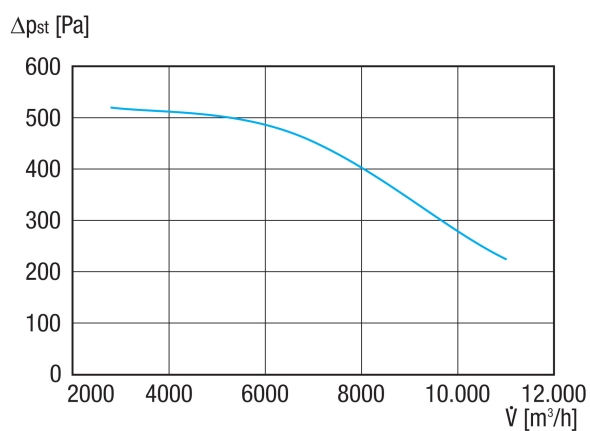
Oznaczenie EX zgodnie z dyrektywą ATEX	Ex II 3 G
Oznaczenie EX zgodnie z normą	Ex db IIB+H2 T4 Gb X / Ex h IIB+H2 T4 Gb X
Ta - temperatura otoczenia	-20 °C ≤ Ta ≤ +40 °C
Tryb pracy	S1
PTC DIN 44082	M 100
Klasa temperaturowa	T4
Jednostka opakowaniowa	1 sztuka
Asortyment	G
GTIN (EAN)	4012799734611

## Poziomy mocy akustycznej w paśmie oktawy

	63 Hz	125 Hz	250 Hz	500 Hz	1 kHz	2 kHz	4 kHz	8 kHz	Ogółem
<b>L<sub>WA5, S5</sub></b> <b>(dB(A))</b>	78,9	80,9	81,9	76,9	75,9	70,9	62,9	54,9	87

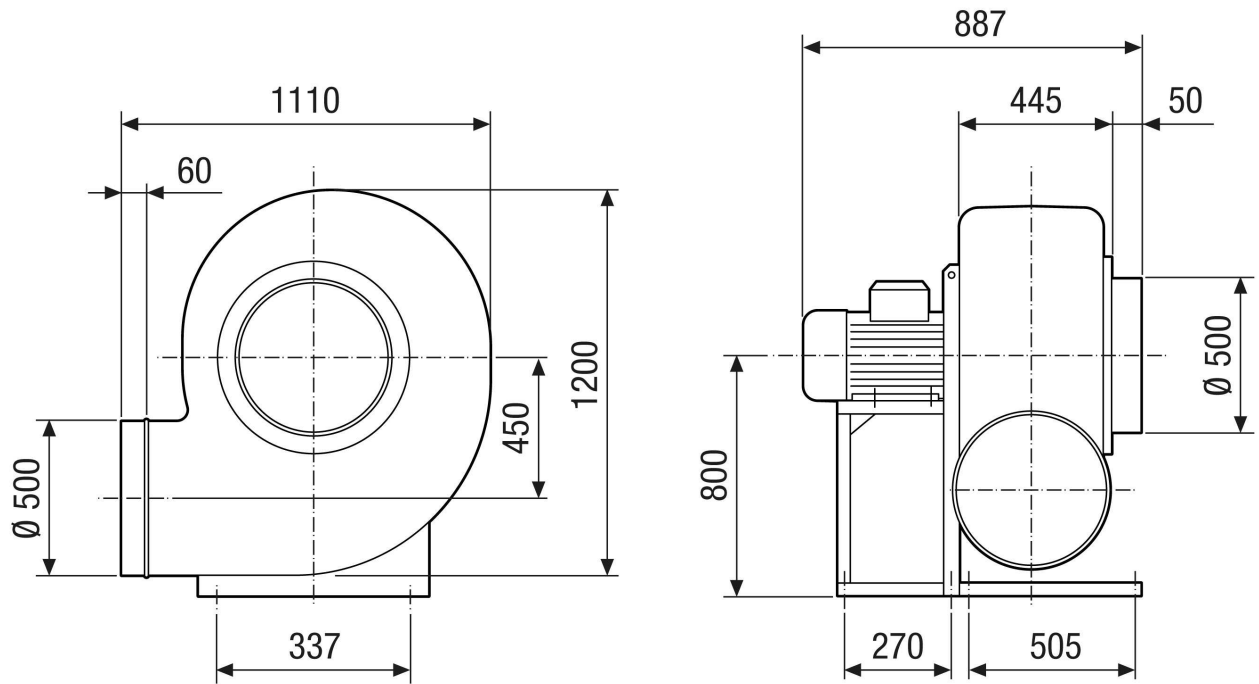
L<sub>WA5</sub>= Poziom mocy akustycznej wolnego wlotu w dB

## Charakterystyka



# GRK R 63/6 D Ex

Rysunek wymiarowy [mm]



# GRK R 63/6 D Ex

Rysunek wymiarowy Układ wyrównywania obudowy [mm]

①						
	0°	45°	90°	135°	270°	315°
②						

① RD – wersja prawa

② LG – wersja lewa

Warianty GRK 12/2 E i GRK 12/4 D nie są dostępne w wersji prawej – RD!

Standardowe ustawienie to zwykle LG 270°