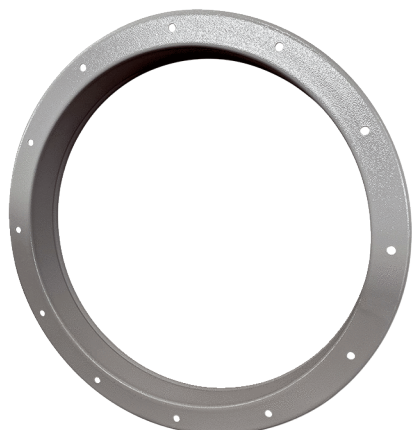


GSI 100



Krótki opis

Króciec współpracujący do łączenia rury DN 1000 z wentylatorem

Numer katalogowy

0073.0270

Dane Techniczne

Miejsce montażu	Wentylator
Materiał	Blacha stalowa, powlekana
Kolor	szary
Ciężar	5 kg
Ciężar z opakowaniem	5 kg
Wielkość nominalna	1.000 mm
Przystosowane do wielkości nominalnej	1.000 mm
Szerokość	1.130 mm
wysokość	1.130 mm
Głębokość	80 mm
Szerokość z opakowaniem	1.130 mm
Wysokość z opakowaniem	1.130 mm
Głębokość z opakowaniem	80 mm
Jednostka opakowaniowa	1 sztuka
Asortyment	C
GTIN (EAN)	4012799732709

GSI 100

Rysunek wymiarowy [mm]

