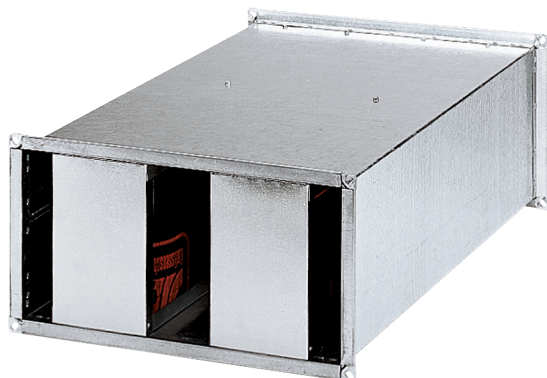


KSP 93/28



Krótki opis

Tłumik kulisowy, wymiary kanału 900 mm x 300 mm

Numer katalogowy

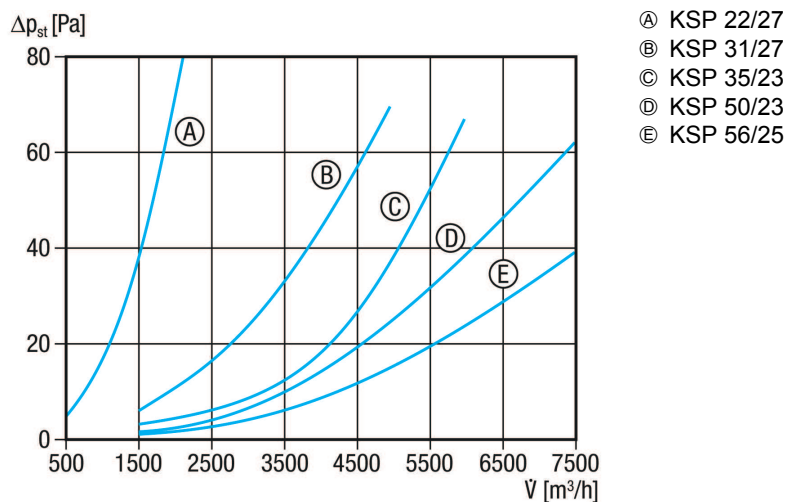
0092.0504

Dane Techniczne

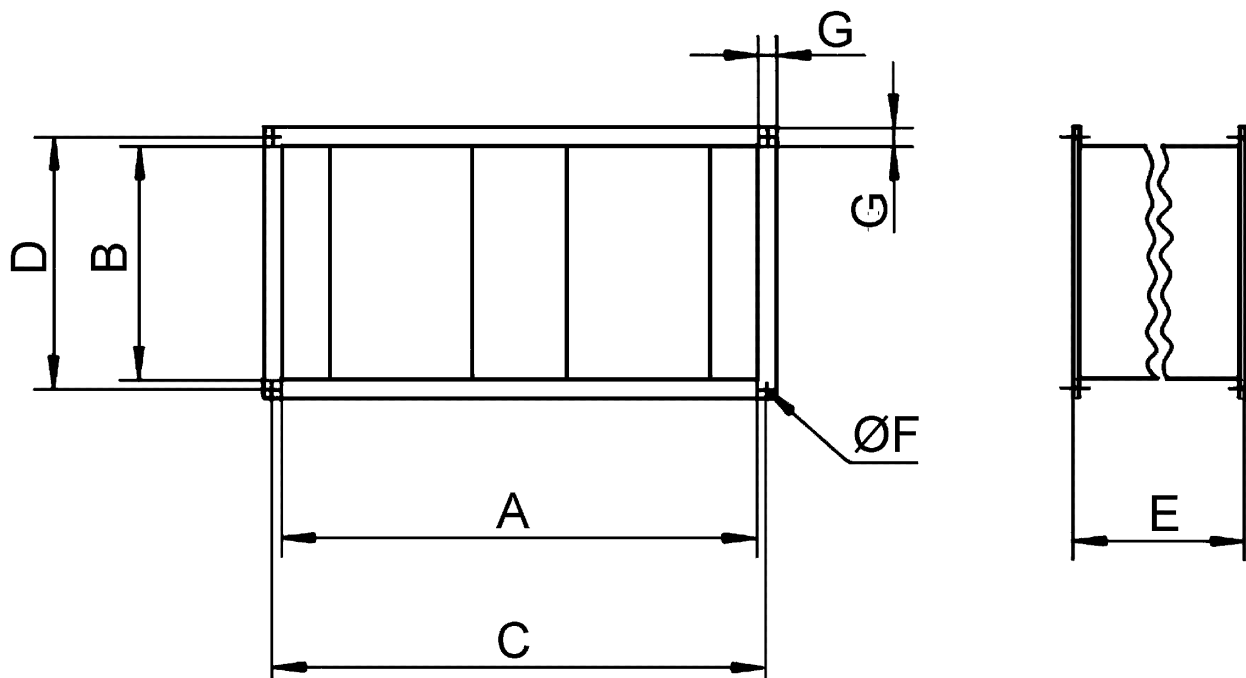
Min. prędkość przepływu	
Maks. prędkość przepływu	20 m/s
Miejsce montażu	kanal
Materiał obudowy	Blacha stalowa, cynkowana
Ciężar	47,5 kg
Ciężar z opakowaniem	47,5 kg
Wymiar kanału	900 mm x 300 mm
Szerokość	940 mm
wysokość	340 mm
Głębokość	1.250 mm
Szerokość z opakowaniem	940 mm
Wysokość z opakowaniem	340 mm
Głębokość z opakowaniem	1.250 mm
Tłumienność wtrąceniowa przy 63 Hz	4 dB
Tłumienność wtrąceniowa przy 125 Hz	16 dB
Tłumienność wtrąceniowa przy 250 Hz	28 dB
Tłumienność wtrąceniowa przy 500 Hz	28 dB
Tłumienność wtrąceniowa przy 1 kHz	33 dB
Tłumienność wtrąceniowa przy 2 kHz	27 dB
Tłumienność wtrąceniowa przy 4 kHz	17 dB
Tłumienność wtrąceniowa przy 8 kHz	13 dB
Tłumienność wtrąceniowa całkowita	
Uwaga o tłumienności wtrąceniowej	
Jednostka opakowaniowa	1 sztuka
Asortyment	D
GTIN (EAN)	4012799925040

KSP 93/28

Charakterystyka dla KSP 22/27, KSP 31/27, KSP 35/23, KSP 50/23 i KSP 56/25



Rysunek wymiarowy [mm]



A	B	C	D	E	F	G
900	300	920	320	1.250	9	20

PRODUKTARKUSZ DANYCH

KSP 93/28

