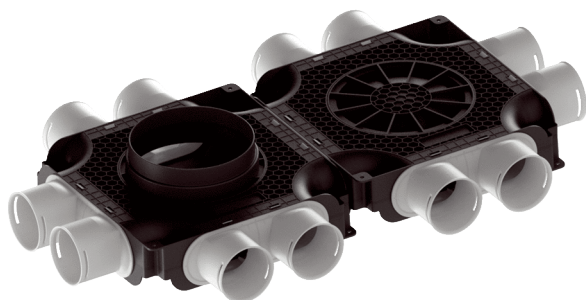


MA-FDV12-75



Krótki opis

Płaski i kompaktowy podwójny rozdzielacz powietrza z tworzywa sztucznego + wsuwany system kontroli wzrokowej 12 przewodów giętkich DN 75, przewód doprowadzający DN 180

Przykłady zastosowań

Dom jednorodzinny, Dom wielorodzinny, Budynki przemysłowe, Budynki biurowe, Modernizacje

Numer katalogowy

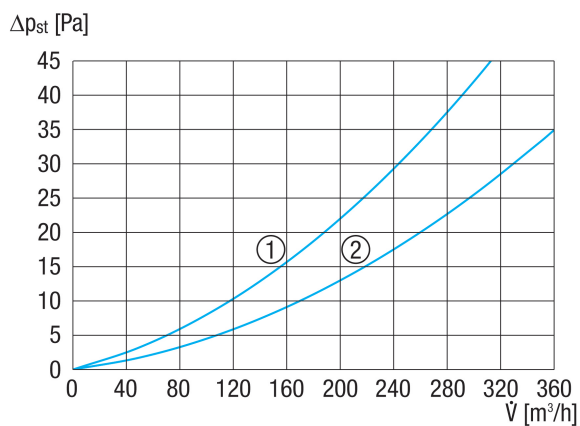
0059.2128

Dane Techniczne

Miejsce montażu	Ściana / Sufit / Podłoga
Materiał	polipropylen (PP)
Kolor	Antracyt
Ciężar	2,95 kg
Ciężar z opakowaniem	3,79 kg
Średnica przyłącza	180 mm
Zewnętrzna średnica przewodu giętkiego	75 mm
Ilość przyłączy	12
Przystosowane do wielkości nominalnej	75 mm
Szerokość	468 mm
wysokość	84 mm
Głębokość	795 mm
Szerokość z opakowaniem	485 mm
Wysokość z opakowaniem	135 mm
Głębokość z opakowaniem	806 mm
Jednostka opakowaniowa	1 sztuka
Asortyment	K
GTIN (EAN)	4012799992974

MA-FDV12-75

Charakterystyka



- ① Rozdzielacz otwarty do 50% / zalec. obliczeniowe natężenie przepływu = maks. 225 m³/h
- ② Rozdzielacz otwarty do 100% / zalec. obliczeniowe natężenie przepływu = maks. 450 m³/h

Rysunek wymiarowy [mm]

