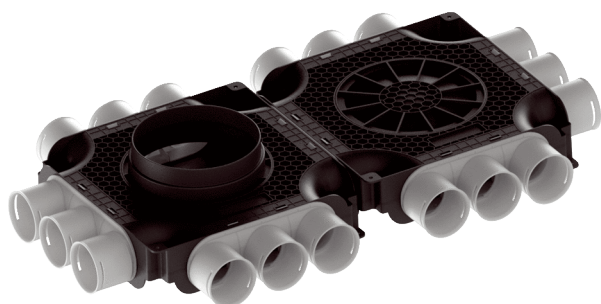


MA-FDV18-63



Krótki opis

Płaski i kompaktowy podwójny rozdzielacz powietrza z tworzywa sztucznego + wsuwany system kontroli wzrokowej 18 przewodów giętkich DN 63, przewód doprowadzający DN 180

Przykłady zastosowań

Dom jednorodzinny, Dom wielorodzinny, Budynki przemysłowe, Budynki biurowe, Modernizacje

Numer katalogowy

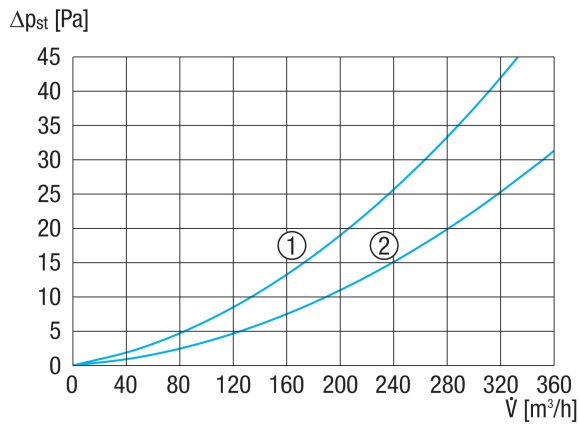
0059.2127

Dane Techniczne

Miejsce montażu	Sufit / Ściana / Podłoga
Materiał	polipropylen (PP)
Kolor	Antracyt
Ciężar	3,1 kg
Ciężar z opakowaniem	3,95 kg
Średnica przyłącza	180 mm
Zewnętrzna średnica przewodu giętkiego	63 mm
Ilość przyłączy	18
Przystosowane do wielkości nominalnej	63 mm
Szerokość	445 mm
wysokość	80 mm
Głębokość	772 mm
Szerokość z opakowaniem	485 mm
Wysokość z opakowaniem	135 mm
Głębokość z opakowaniem	806 mm
Jednostka opakowaniowa	1 sztuka
Asortyment	K
GTIN (EAN)	4012799992967

MA-FDV18-63

Charakterystyka



- ① Rozdzielacz otwarty do 50% / zalec. obliczeniowe natężenie przepływu = maks. 225 m³/h
- ② Rozdzielacz otwarty do 100% / zalec. obliczeniowe natężenie przepływu = maks. 450 m³/h

Rysunek wymiarowy [mm]

