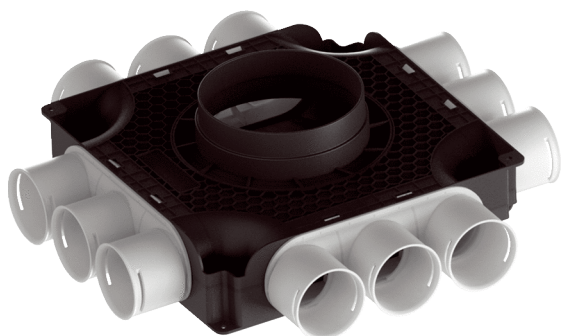


MA-FV12-63



Krótki opis

Płaski i kompaktowy rozdzielacz powietrza z tworzywa sztucznego + wsuwany system kontroli wzrokowej 12 przewodów giętkich DN 63, przewód doprowadzający DN 160

Przykłady zastosowań

Dom jednorodzinny, Dom wielorodzinny, Budynki przemysłowe, Budynki biurowe, Modernizacje

Numer katalogowy

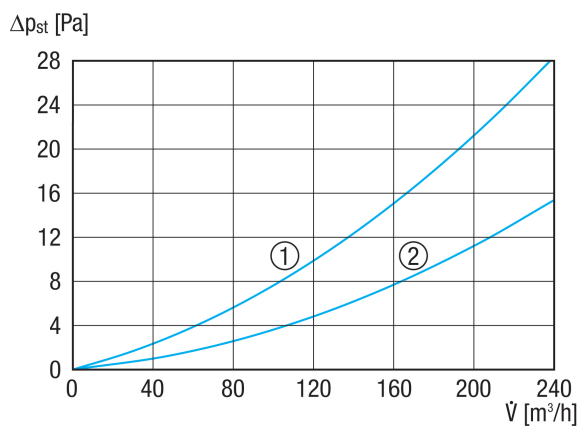
0059.2124

Dane Techniczne

Kierunek powietrza	Wentylacja i wyciąg powietrza
Miejsce montażu	Sufit / Ściana / Podłoga
Materiał	polipropylen (PP)
Kolor	Antracyt
Ciężar	2,74 kg
Ciężar z opakowaniem	3,47 kg
Średnica przyłącza	160 mm
Zewnętrzna średnica przewodu giętkiego	63 mm
Ilość przyłączy	12
Przystosowane do wielkości nominalnej	63 mm
Szerokość	445 mm
wysokość	80 mm
Głębokość	445 mm
Szerokość z opakowaniem	478 mm
Wysokość z opakowaniem	146 mm
Głębokość z opakowaniem	478 mm
Jednostka opakowaniowa	1 sztuka
Asortyment	K
GTIN (EAN)	4012799992936

MA-FV12-63

Charakterystyka



- ① Rozdzielacz otwarty do 50% / zalec. obliczeniowe natężenie przepływu = maks. 150 m³/h
- ② Rozdzielacz otwarty do 100% / zalec. obliczeniowe natężenie przepływu = maks. 300 m³/h

Rysunek wymiarowy [mm]

