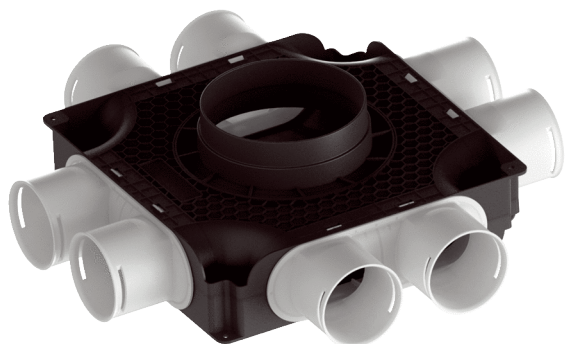


MA-FV8-75



Krótki opis

Płaski i kompaktowy rozdzielacz powietrza z tworzywa sztucznego + wtykowy system kontroli wzrokowej 8 przewodów giętkich DN 75, przewód doprowadzający DN 160

Przykłady zastosowań

Dom jednorodzinny, Dom wielorodzinny, Budynki przemysłowe, Budynki biurowe, Modernizacje

Numer katalogowy

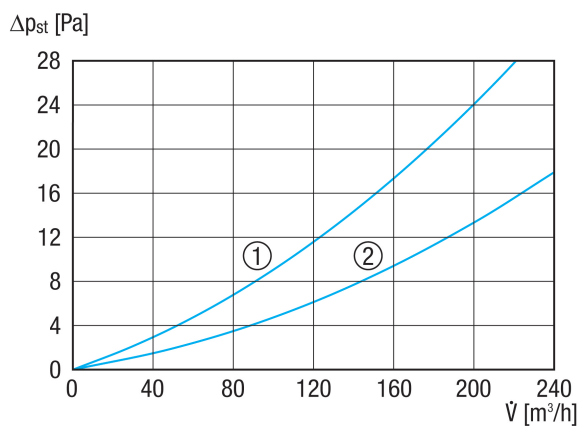
0059.2125

Dane Techniczne

Kierunek powietrza	Wentylacja i wyciąg powietrza
Miejsce montażu	Sufit / Ściana / Podłoga
Materiał	polipropylen (PP)
Kolor	Antracyt
Ciężar	1,56 kg
Ciężar z opakowaniem	2,28 kg
Średnica przyłącza	160 mm
Zewnętrzna średnica przewodu giętkiego	75 mm
Ilość przyłączy	8
Przystosowane do wielkości nominalnej	75 mm
Szerokość	468 mm
wysokość	85 mm
Głębokość	468 mm
Szerokość z opakowaniem	478 mm
Wysokość z opakowaniem	146 mm
Głębokość z opakowaniem	478 mm
Jednostka opakowaniowa	1 sztuka
Asortyment	K
GTIN (EAN)	4012799992943

MA-FV8-75

Charakterystyka



- ① Rozdzielacz otwarty do 50% / zalec. obliczeniowe natężenie przepływu = maks. 150 m³/h
- ② Rozdzielacz otwarty do 100% / zalec. obliczeniowe natężenie przepływu = maks. 300 m³/h

Rysunek wymiarowy [mm]

