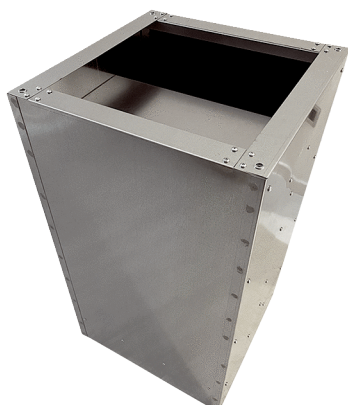


# SDVI 50-56



## Krótki opis

Cokołowy tłumik akustyczny ze skróconą kulisą, montowany po stronie ssawnej wentylatorów dachowych w kombinacji z żaluzją VKRI, DN 500 – 560

Numer katalogowy

0073.0038

## Dane Techniczne

Miejsce montażu	Wentylator
Materiał	Blacha stalowa, galwanizowana
Kolor	srebrny
Ciężar	42 kg
Ciężar z opakowaniem	42 kg
Długość znamionowa w mm	500-560
Szerokość	750 mm
wysokość	750 mm
Głębokość	750 mm
Szerokość z opakowaniem	750 mm
Wysokość z opakowaniem	750 mm
Głębokość z opakowaniem	750 mm
Tłumienność wtrąceniowa przy 63 Hz	4 dB
Tłumienność wtrąceniowa przy 125 Hz	5 dB
Tłumienność wtrąceniowa przy 250 Hz	11 dB
Tłumienność wtrąceniowa przy 500 Hz	15 dB
Tłumienność wtrąceniowa przy 1 kHz	16 dB
Tłumienność wtrąceniowa przy 2 kHz	12 dB
Tłumienność wtrąceniowa przy 4 kHz	9 dB
Tłumienność wtrąceniowa przy 8 kHz	5 dB
Tłumienność wtrąceniowa całkowita	
Uwaga o tłumienności wtrąceniowej	
Jednostka opakowaniowa	1 sztuka
Asortyment	C
GTIN (EAN)	4012799730385

# SDVI 50-56

Rysunek wymiarowy [mm]

