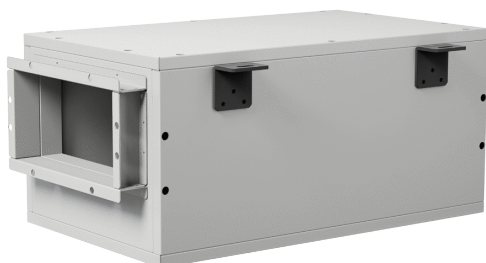


# SD M4007H SL1

## Krótki opis

Tłumik akustyczny SL1 do montażu na urządzeniu RLT FLAT 700. Konieczne zamówienie wraz z urządzeniem centralnym RLT FLAT.



Numer katalogowy

0043.2862

## Dane Techniczne

Miejsce montażu	Sufit
Materiał	Metal
Kolor	szary, podobny do RAL 7047
Ciężar	75 kg
Ciężar z opakowaniem	82,5 kg
Szerokość	788 mm
wysokość	324 mm
Głębokość	659 mm
Szerokość z opakowaniem	908 mm
Wysokość z opakowaniem	564 mm
Głębokość z opakowaniem	779 mm
Tłumienność wtrąceniowa przy 63 Hz	3 dB
Tłumienność wtrąceniowa przy 125 Hz	4,5 dB
Tłumienność wtrąceniowa przy 250 Hz	15 dB
Tłumienność wtrąceniowa przy 500 Hz	14 dB
Tłumienność wtrąceniowa przy 1 kHz	16 dB
Tłumienność wtrąceniowa przy 2 kHz	16 dB
Tłumienność wtrąceniowa przy 4 kHz	11,5 dB
Tłumienność wtrąceniowa przy 8 kHz	11 dB
Tłumienność wtrąceniowa całkowita	
Uwaga o tłumienności wtrąceniowej	
Jednostka opakowaniowa	1 sztuka
Asortyment	X
GTIN (EAN)	4012799321613

# SD M4007H SL1

Rysunek wymiarowy [mm]

