

# VSR 250



## Krótki opis

Okrągła, zmienna regulator natężenia przepływu (VAV) z regulatorem elektronicznym i wbudowanym czujnikiem różnicy ciśnień, DN 250. Nie wymaga konserwacji. Bardzo prosta regulacja wartości zadanej ( $V_{min}/V_{max}$ ) za pomocą opcjonalnego narzędzia serwisowego (VSR ST ZTH) lub smartfona z systemem Android i aplikacją Belimo Assistant poprzez interfejs NFC).

Numer katalogowy

0044.0412

## Dane Techniczne

Min. natężenie przepływu	365 m <sup>3</sup> /h
Max. przepływ objętościowy	1.822 m <sup>3</sup> /h
Zalecana ilość powietrza	365 - 1040 m <sup>3</sup> /h
Napięcie znamionowe	24 V AC / DC
$I_{Max}$	83 mA
Ciężar	3,4 kg
Ciężar z opakowaniem	4,9 kg
Wielkość nominalna	250 mm
Długość	400 mm
Szerokość	625 mm
wysokość	350 mm
Głębokość	250 mm
Szerokość z opakowaniem	650 mm
Wysokość z opakowaniem	360 mm
Głębokość z opakowaniem	360 mm
Jednostka opakowaniowa	1 sztuka
Asortyment	D
GTIN (EAN)	4012799322429

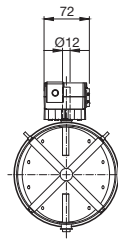
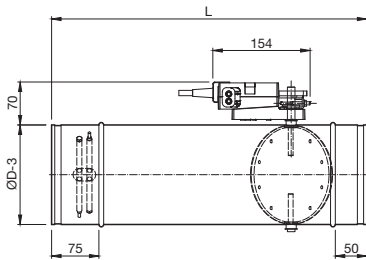
## Poziomy mocy akustycznej w paśmie oktawy

	63 Hz	125 Hz	250 Hz	500 Hz	1 kHz	2 kHz	4 kHz	8 kHz	Ogółem
$L_{WA2}$ (dB(A))	-	35	33	30	27	24	24	-	-

$L_{WA2}$  = Poziom mocy akustycznej obudowy w dB  
Moc akustyczna przy spadku ciśnienia 100 Pa i maks. 4,0 m/s

# VSR 250

## Rysunek wymiarowy [mm]



Długość konstrukcyjna L = 400 mm

Średnica D-3:

AX-VSR-100: 100 mm

AX-VSR-125: 125 mm

AX-VSR-160: 160 mm

AX-VSR-200: 200 mm

AX-VSR-250: 250 mm

AX-VSR-315: 315 mm