

# geniovent.x 900 H W-G-K1



## Krótki opis

Niecentralne urządzenie RLT z bardzo wysokim odzyskiem ciepła. Z krzyżowo-przeciwprądowym wymiennikiem ciepła i grzejnikiem wstępnym, przyłączami powietrza zewnętrznego i odprowadzanego z tyłu, nawiewem powietrza przez kanał, wywiewem powietrza z urządzenia, stroną wywiewną i elektryczną wyłożoną panelami. Czujnik CO<sup>2</sup> zintegrowany z urządzeniem. Z aplikacją do sterowania urządzeniem mobilnym

## Przykłady zastosowań

Klasa, Przedszkole, Biuro, Gabinet lekarski, Sklep

Numer katalogowy

0041.0223

## Dane Techniczne

|  |   |
|--|---|
| Wykonanie  | W = przyłącza powietrza zewnętrznego i odprowadzanego z tyłu ściany / G = przeciwprądowy wymiennik ciepła / K1 = rozwiązanie łączone: nawiew powietrza przez kanał, wywiew przez kratkę |
| Wydajność powietrza  | 250 m <sup>3</sup> /h / 870 m <sup>3</sup> /h   |
| Wartość SFP  | 0,24 W/(m <sup>3</sup> /h)  |
| Typ napięcia   | Prąd zmienny  |
| Napięcie znamionowe  | 230 V   |
| Wydajność nominalna  | 136 W   |
| Pobór mocy w stanie gotowości                              | < 1 W   |
| I <sub>Max</sub>   | 15 A  |
| Stopień ochrony  | IP 40   |
| Miejsce montażu  | wewnętrzny  |
| Materiał   | Blacha stalowa, cynkowana   |
| Materiał obudowy   | Blacha stalowa, cynkowana   |
| Materiał wymiennika ciepła                                 | Tworzywo sztuczne   |
| Materiał okładziny wewnętrznej                             | Pianka PUR o zamkniętej strukturze komórkowej   |
| Kolor  | biel czysta, podobna do RAL 9010  |
| Ciężar   | 210 kg  |
| Ciężar z opakowaniem                                       | 260 kg  |
| Klasa filtra   | ISO ePM1 50-65% (F7) / ISO ePM10 60% (M5)   |
| Średnica przyłącza   | 315 mm  |
| Średnica przyłącza odpływu kondensatu                      | 7 mm (wewnątrz), 10 mm (na zewnątrz)  |
| Szerokość  | 1.984 mm  |
| wysokość   | 473 mm  |
| Głębokość  | 869 mm  |
| Szerokość z opakowaniem                                    | 2.070 mm  |
| Wysokość z opakowaniem                                     | 950 mm  |
| Głębokość z opakowaniem                                    | 1.020 mm  |
| Temperatura powietrza przetwarzanego przy I <sub>Max</sub> | -15 °C do 60 °C   |

# geniovent.x 900 H W-G-K1

|   |                            |
|---|----------------------------|
| temperatura otoczenia   | 10 °C do 40 °C             |
| Maks. stopień dyspozycji ciepłej według normy DIN EN 13141-7 (A7) | 91 %                       |
| Typ wymiennika ciepła   | Przeciwprąd                |
| Obejście  | tak                        |
| Grzejnik wstępny  | zintegrowany 1,5 kW        |
| Entalpiczny wymiennik ciepła                                      | nie                        |
| Układ z zabezpieczeniem przed zamarzaniem                         | tak                        |
| Monitoring filtra   | Sterowany czasem           |
| Regulacja CO <sub>2</sub> (opcja)                                 | zintegrowany               |
| Regulacja jakości powietrza (opcjonalnie)                         | Czujnik VOC do geniovent.x |
| Kłapy powietrza zewnętrznego, zamykane automatycznie              | zintegrowany               |
| Podłączenie KNX (opcjonalnie)                                     | K-SM                       |
| Interfejs MODBUS  | zintegrowany               |
| Interfejs BACnet  | zintegrowany               |
| Interfejs Ethernet  | zintegrowany               |
| Panel obsługi w zakresie dostawy.                                 | RB-ZF4                     |
| Panel obsługi (opcjonalnie)                                       | RLS T1 SYS                 |
| Integracja radiowa EnOcean (opcjonalnie)                          | E-SM                       |
| Poziom ciśnienia akustycznego                                     | 35 dB(A)                   |
| Jednostka opakowaniowa  | 1 sztuka                   |
| Asortyment  | X                          |
| GTIN (EAN)  | 4012799412236              |

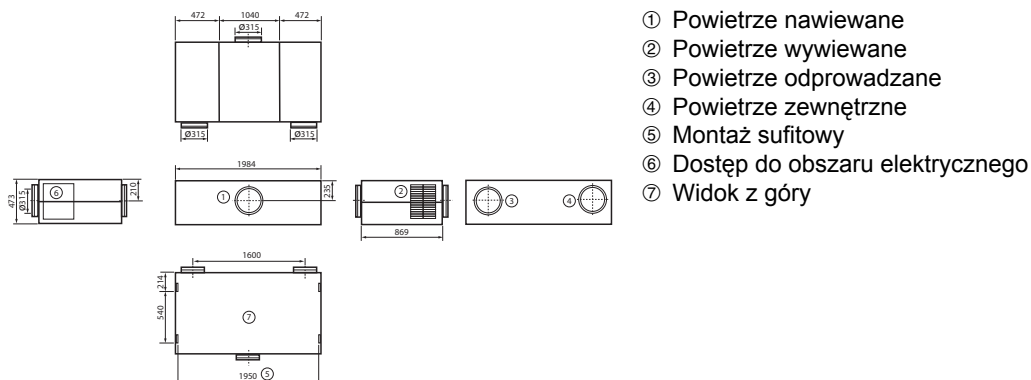
## Charakterystyka



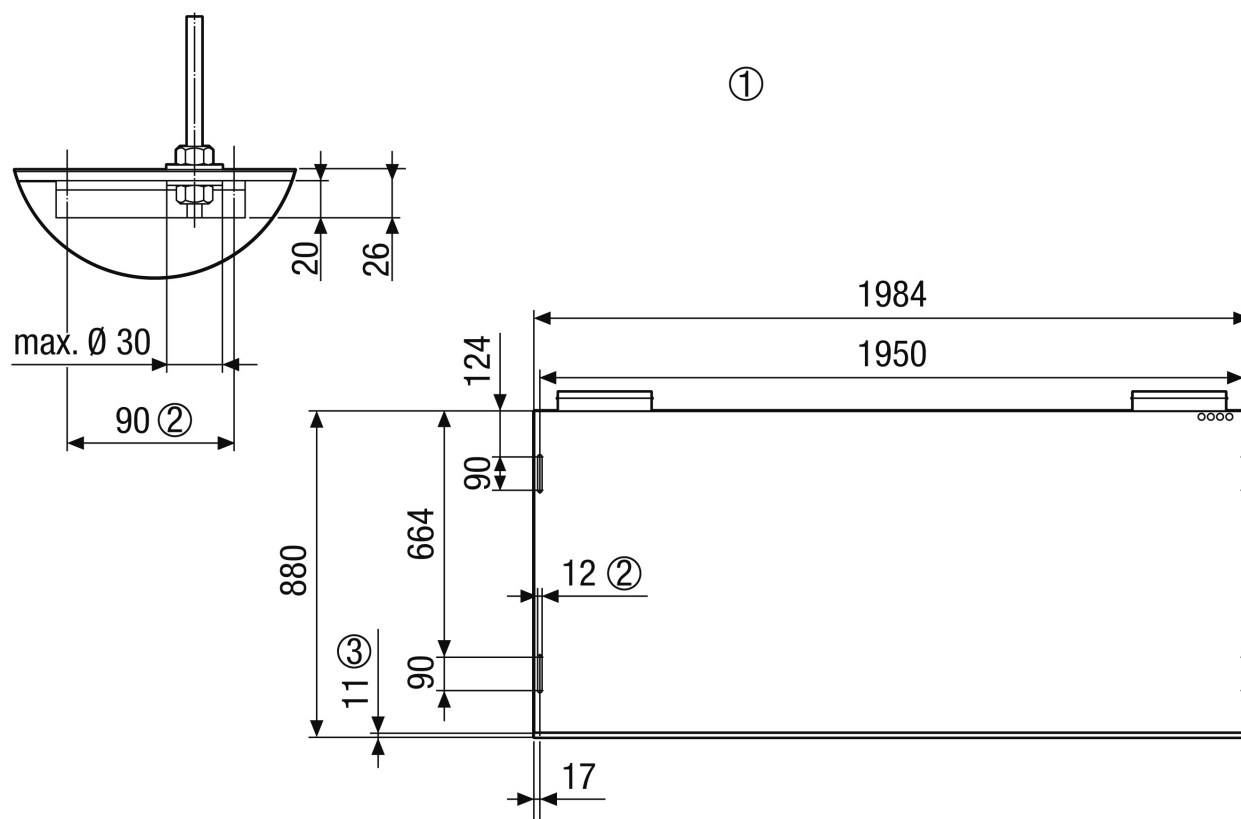
① Zakres konfiguracji

# geniovent.x 900 H W-G-K1

## Rysunek wymiarowy [mm]



## Rysunek wymiarowy [mm]



- ① Mocowanie sufitowe geniovent.x 900 HW. Widok urządzenia od strony sufitu
- ② Otwór podłużny przeznaczony do mocowania do sufitu, np. za pomocą pręta gwintowanego M10
- ③ Panele