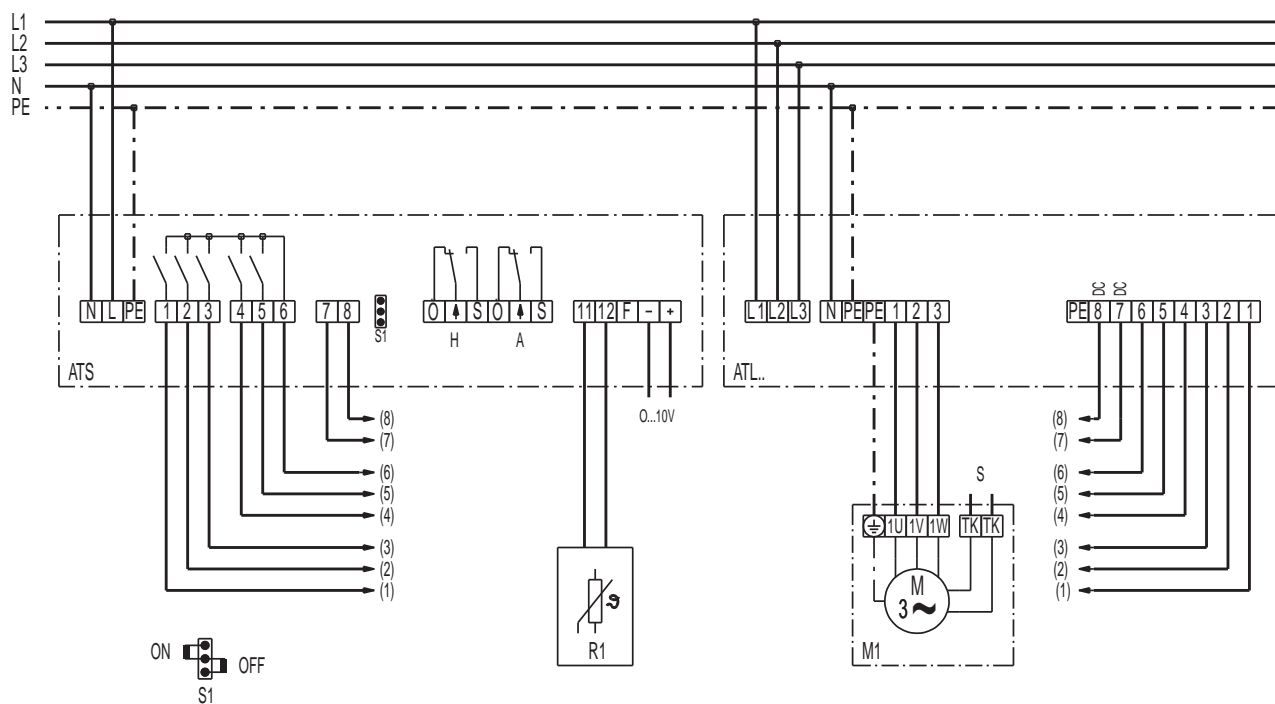


ATL 6



- ATS - regulator temperatury
 R1 - czujnik temperatury
 ATL... - zasilacz ATL2,5 / ATL6
 M1 - wentylator (silnik na prąd zmienny trójfazowy)
 H - ogrzewanie (styki beznapięciowe)
 A - alarm (styki beznapięciowe)
 S1 - obroty minimalne