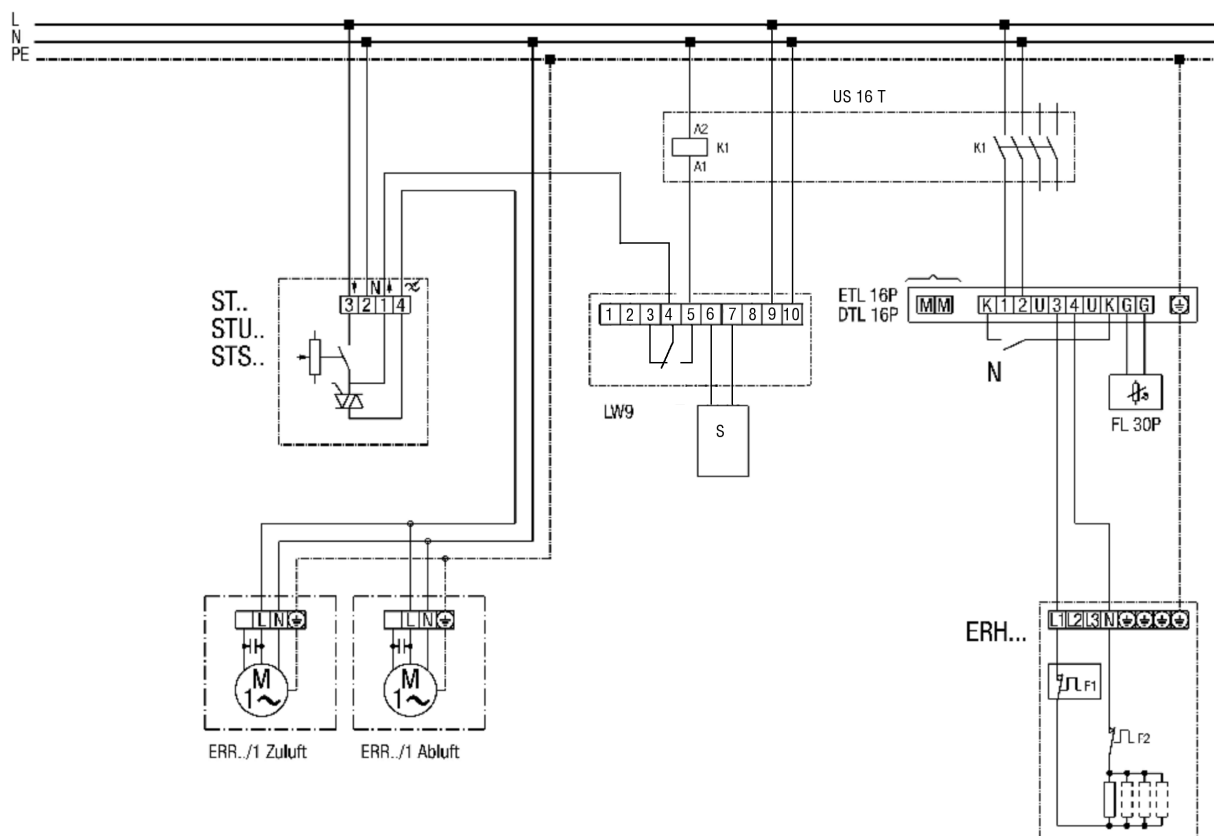


## ERH 12-1

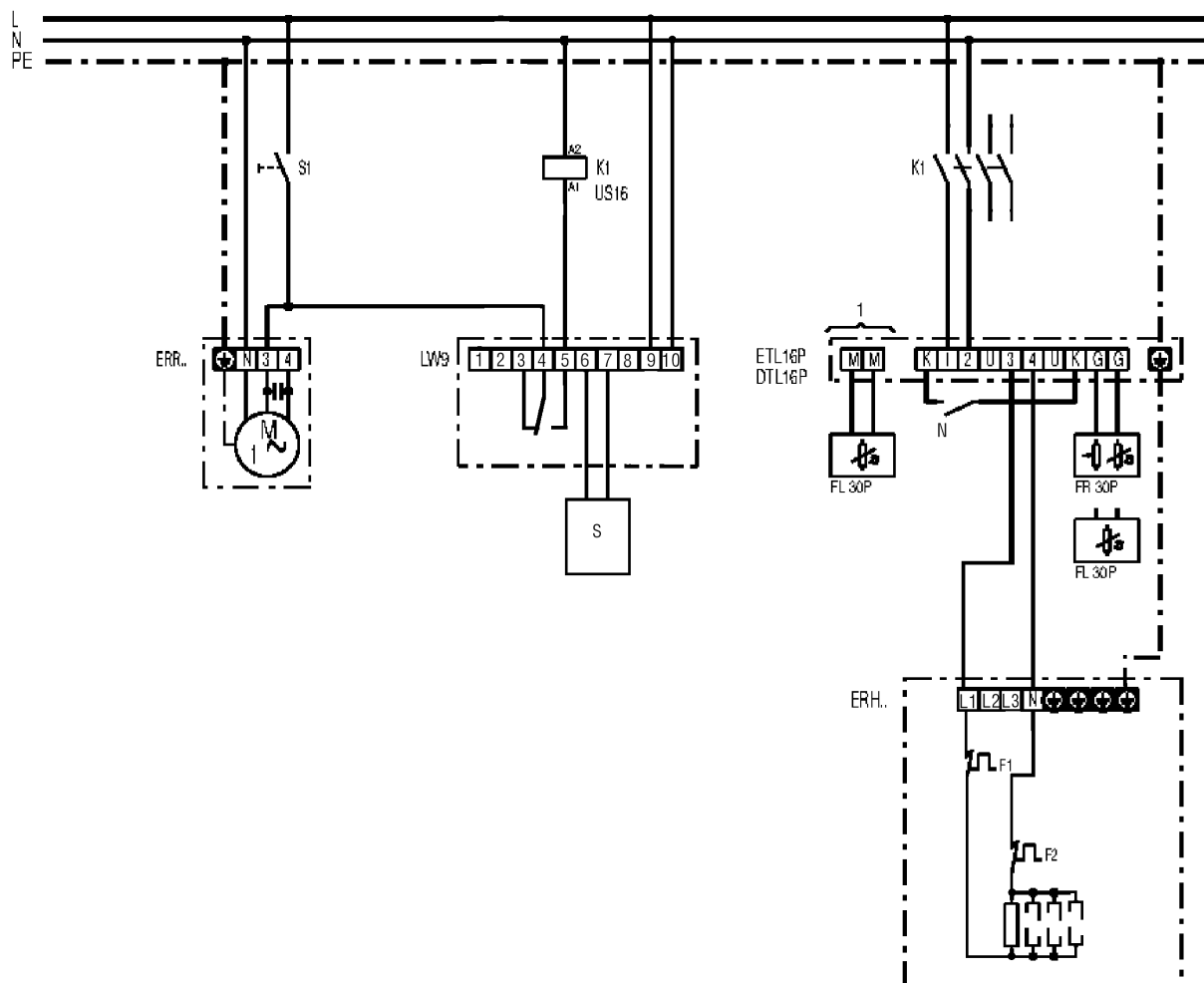
## Elektryczna nagrzewnica powietrza ERH... z czujnikiem przepływu LW 9 i regulatorem obrotów ST



- K1 - Odblokowanie ogrzewania (US16T)
- ERR .. / 1 - Wentylator odśrodkowy
- LW 9 - czujnik przepływu powietrza
- ETL 16 P - Elektroniczna regulacja temperatury
- DTL 16 P - Elektroniczna regulacja temperatury
- FL 30P Czujnik kanałowy
- ST.. STU.., STS.. - Regulator obrotów
- ERH - Elektryczna nagrzewnica powietrza
- F1 - Ogranicznik temperatury
- F2 - Termostat bezpieczeństwa
- N - Nocna redukcja temperatury
- ① Tylko z DTL 16 P

## ERH 12-1

## ERH 10-04 z wentylatorami



S1 Urządzenie Włącz

K1 Odblokowanie ogrzewania (US16)

ERR.. Odśrodkowy wentylator kanałowy

LW 9 Czujnik przepływu powietrza (w pozycji N)

ETL 16P Elektroniczny regulator temperatury

DTL 16P Elektroniczny regulator temperatury

FL 30P Czujnik kanałowy

FR 30P Czujnik temperatury pomieszczenia z nastawnikiem temperatury zadanej

ERH.. Elektryczne nagrzewnice powietrza

F1 Ogranicznik temperatury

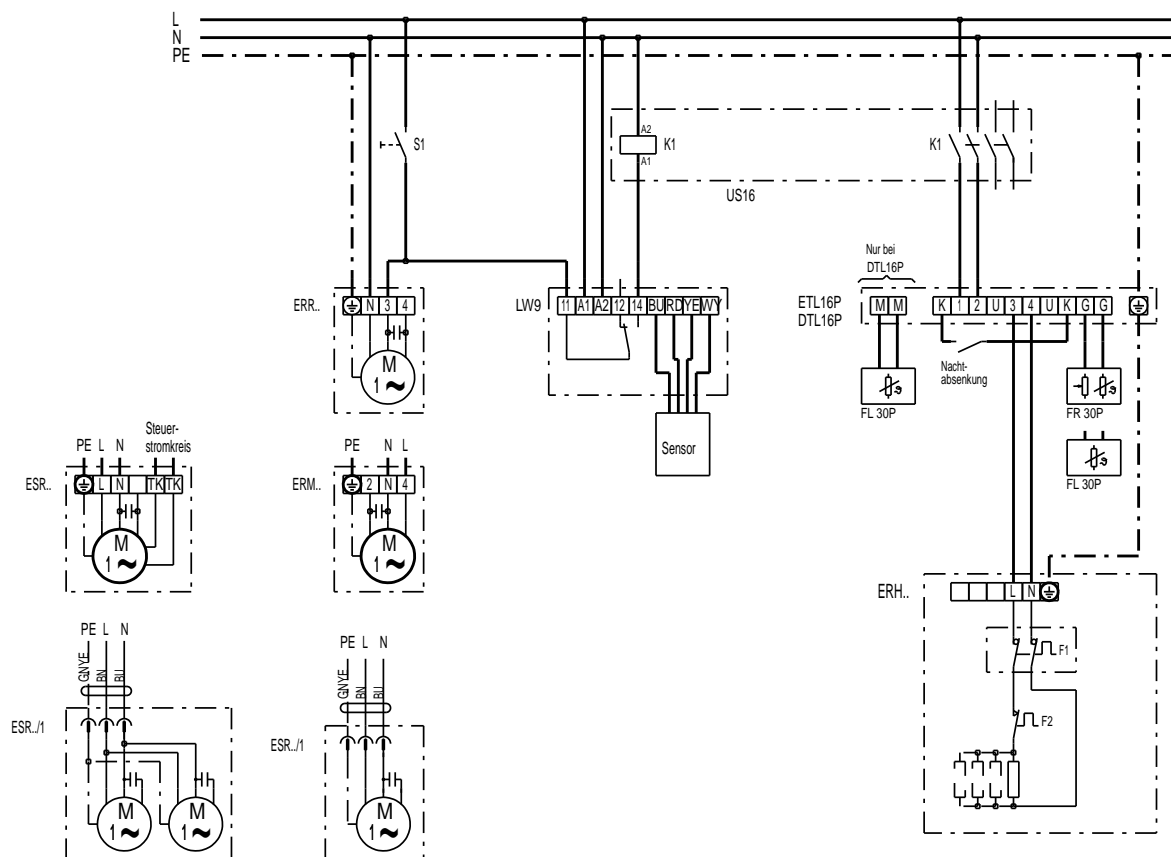
F2 Termostat bezpieczeństwa

N - Nocna redukcja temperatury

① Tylko z DTL 16 P

## ERH 12-1

## ERH 10-04 z wentylatorami



S1 Urządzenie Włacz

K1 Odblokowanie ogrzewania (US16)

ERR.. Odśrodkowy wentylator kanaowy

LW 9 Czujnik przepływu powietrza (w pozycji N)

ETL 16P Elektroniczny regulator temperatury

DTL 16P Elektroniczny regulator temperatury

FL 30P Czujnik kanaowy

FR 30P Czujnik temperatury pomieszczenia z nastawnikiem temperatury zadanej

ERH.. Elektryczne nagrzewnice powietrza

F1 Ogranicznik temperatury

F2 Termostat bezpieczeństwa

N - Nocna redukcja temperatury

① Tylko z DTL 16 P