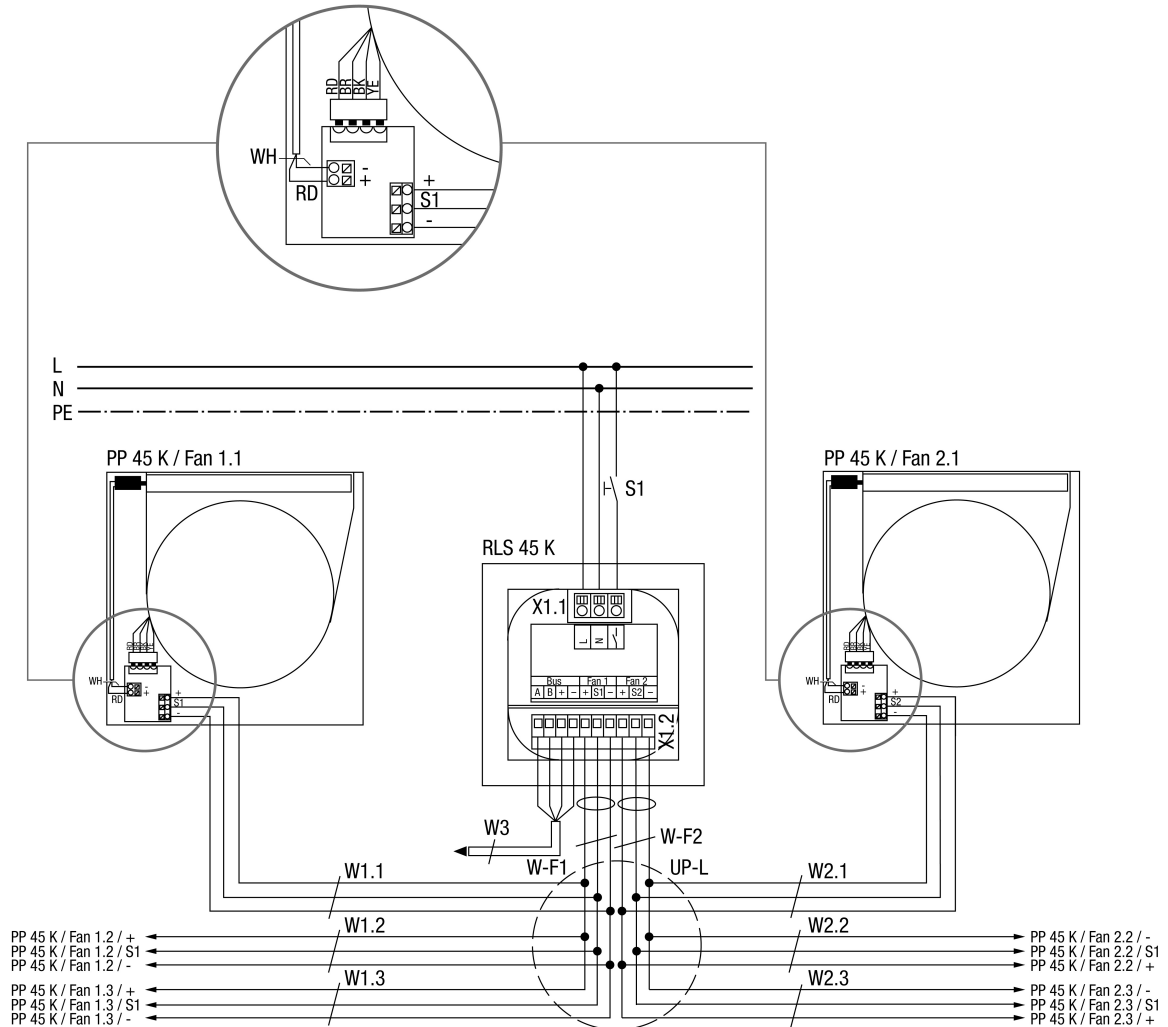


RLS 45 K



RLS 45 K

RLS 45 K - układ sterowania wentylacją pomieszczeń PushPull 45 Komfort

PP 45 K - zespół wentylacyjny PushPull 45 Komfort

Wentylator 1.1 - zespół wentylacyjny 1, para urządzeń 1

Wentylator 2.1 - zespół wentylacyjny 2, para urządzeń 1

Wentylator 1.2 - zespół wentylacyjny 1, para urządzeń 2

Wentylator 2.2 - zespół wentylacyjny 2, para urządzeń 2

Wentylator 1.3 - zespół wentylacyjny 1, para urządzeń 3

Wentylator 2.3 - zespół wentylacyjny 2, para urządzeń 3

S1 - przycisk / przełącznik funkcji dodatkowej (funkcji usypiania, funkcji pracy intensywnej, funkcji nierównowagi, funkcji bezpieczeństwa)

UP-L - rozdzielacz podtynkowy, podłączenia zespołów wentylacyjnych, podłączenie wszystkich zespołów wentylacyjnych gwiazdźście do rozdzielacza

W-F1 - przewód sterowniczy wentylatora 1, zalecany przewód sterowniczy J-Y (ST) Y 2x2x0,8 mm. Maks. długość przewodu do rozdzielacza 4 m.

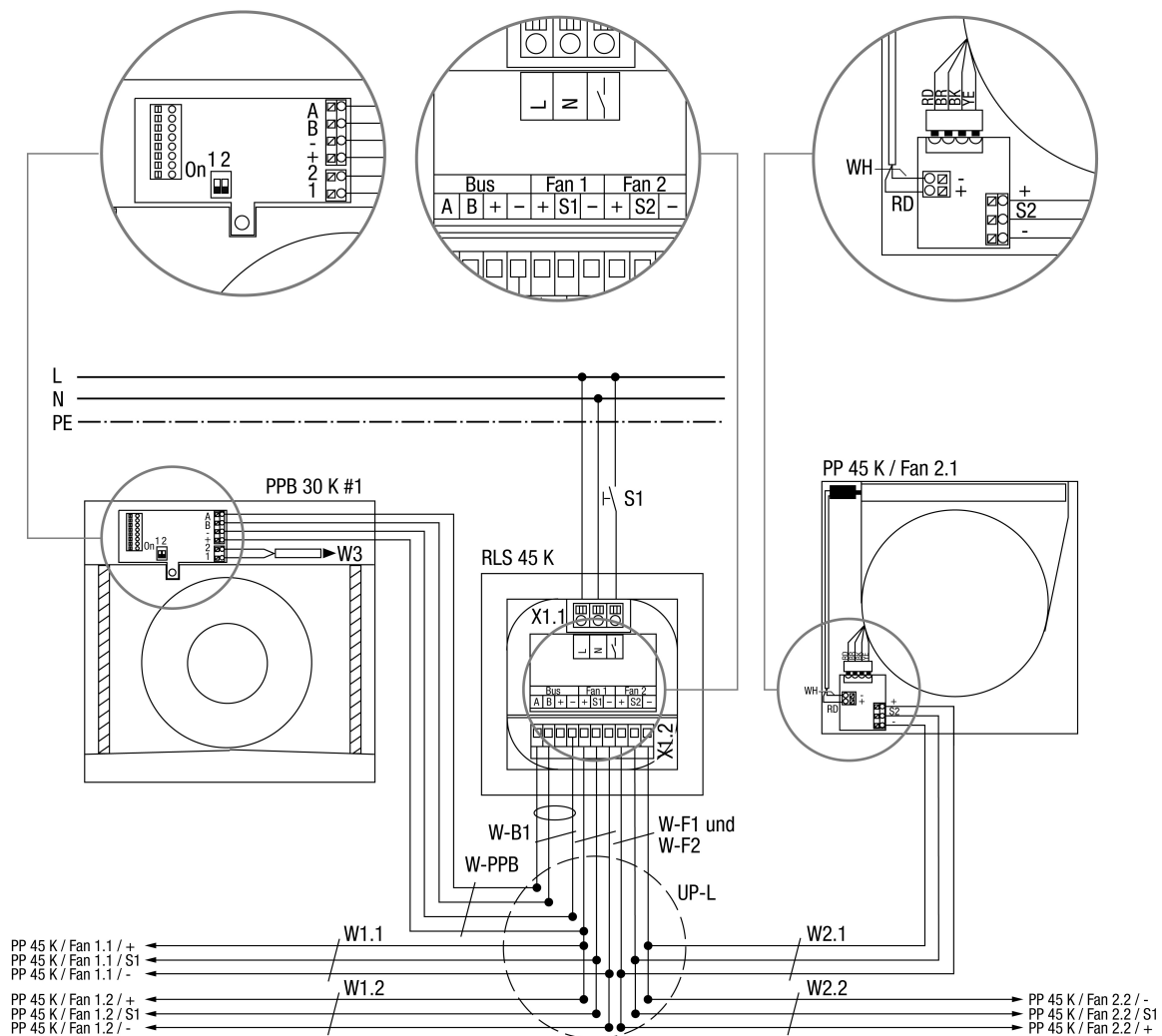
W-F2 - przewód sterowniczy wentylatora 2, zalecany przewód sterowniczy J-Y (ST) Y 2x2x0,8 mm. Maks. długość przewodu do rozdzielacza 4 m.

W1.X - przewód sterowniczy zespołu wentylacyjnego, zalecany przewód sterowniczy J-Y (ST) Y 2x2x0,8 mm. Maks. długość przewodu z rozdzielacza UP-L do zespołu wentylacyjnego PP 45 = 25 m.

W2.X - przewód sterowniczy zespołu wentylacyjnego, zalecany przewód sterowniczy J-Y (ST) Y 2x2x0,8 mm. Maks. długość przewodu z rozdzielacza UP-L do zespołu wentylacyjnego PP 45 = 25 m.

W3 - przewód przyłączeniowy magistrali (RS-485), zalecany przewód sterowniczy J-Y (ST) Y 2x2x0,8 mm. Maks. długość przewodu do czujników, RLS, LTs i modułu EnOcean ok. 100 m. Alternatywnie można również użyć tego przyłącza jako interfejsu magistrali Modbus RTU.

RLS 45 K



RLS 45 K

RLS 45 K – Układ sterowania wentylacją pomieszczeń PushPull 45 Komfort

PP 45 K – jednostka wentylacyjna PushPull 45 Komfort

PPB 30 K – jednostka wentylacyjna PushPull Balanced 30 Komfort

Wentylator 1.1 – zespół wentylatora 1, para urządzeń 1

Fan 2.1 – jednostka wentylacyjna 2, para urządzeń 1

Fan 1.2 – jednostka wentylacyjna 1, para urządzeń 2

Fan 2.2 – jednostka wentylacyjna 2, para urządzeń 2

S1 – przycisk/przełącznik funkcji dodatkowych (funkcja nocna/uśpienia, intensywna, dysbalansu, bezpieczeństwa)

UP-L – rozdzielacz podtylnkowy jednostek wentylacyjnych, gwiazdzisty układ podłączenia wszystkich jednostek do rozdzielacza.

W-F1 – przewód sterujący wentylatora 1, zalecany typ przewodu J-Y(ST)Y 2x2x0,8 mm. Maks. długość do rozdzielacza 4 m.

W-F2 – przewód sterujący wentylatora 2, zalecany typ przewodu J-Y(ST)Y 2x2x0,8 mm. Maksymalna długość do rozdzielacza 4 m.

W-B1 – przewód sterujący magistrali Bus PPB, zalecany typ przewodu J-Y(ST)Y 2x2x0,8 mm. Maks. długość do rozdzielacza 4 m.

W1.X - przewód sterujący jednostki wentylacyjnej, zalecany typ przewodu J-Y(ST)Y 2x2x0,8 mm. Maks. długość przewodu od rozdzielacza UP-L do jednostki wentylacyjnej PP 45 = 25 m.

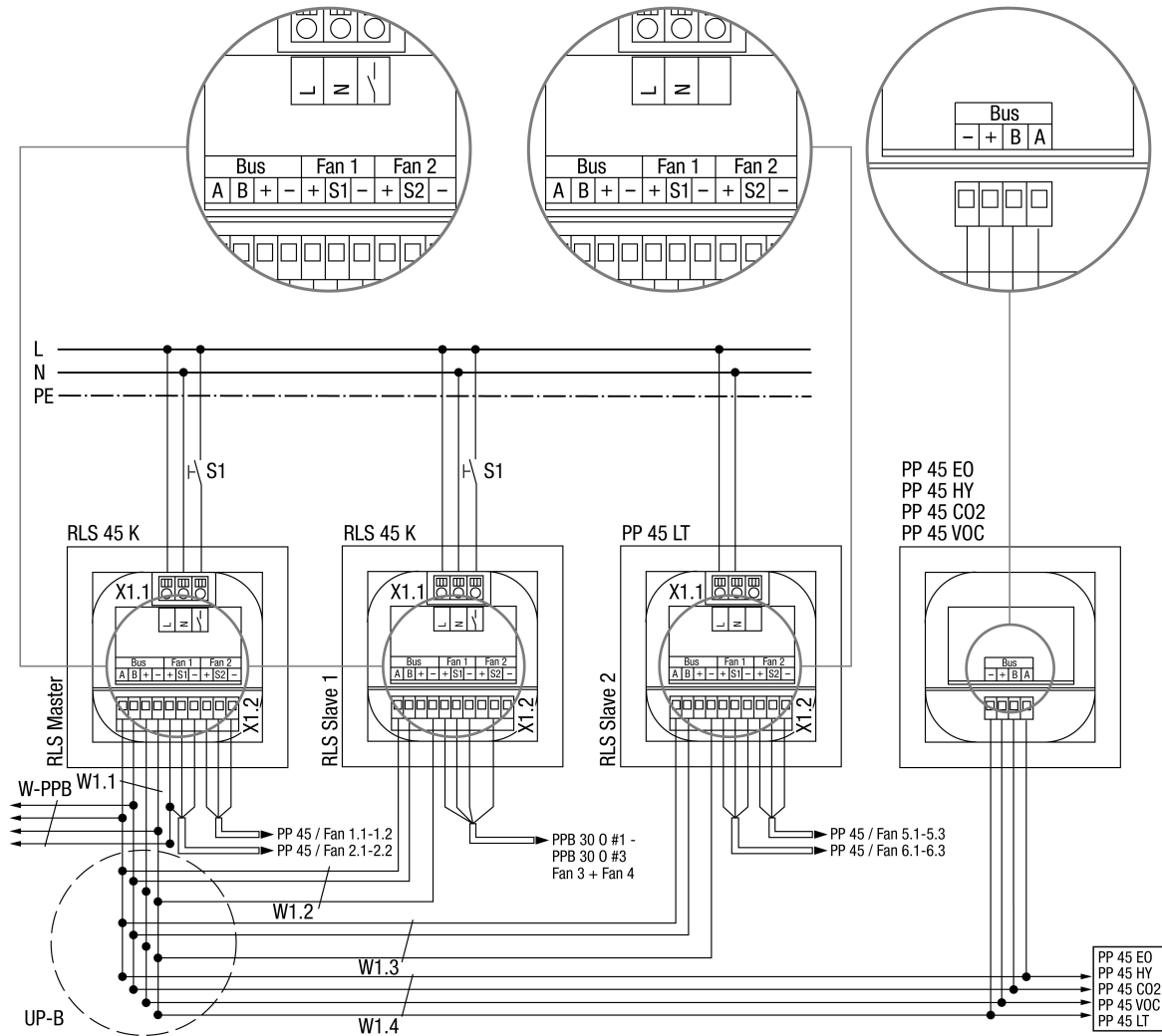
W2.X – przewód sterujący jednostki wentylacyjnej, zalecany typ przewodu J-Y(ST)Y 2x2x0,8 mm. Maks. długość przewodu od rozdzielacza UP-L do jednostki wentylacyjnej PP 45 = 25 m.

W-PPB – przewód sterujący BBP 30 (Bus), zalecany typ przewodu J-Y(ST)Y 2x2x0,8 mm. Maks. długość przewodu od rozdzielacza UP-L do jednostki wentylacyjnej PP 45 = 25 m.

Zacisk magistrali Bus (+) nie nadaje się do podłączenia urządzeń wentylacyjnych o większym poborze mocy. Przyłączyć tylko dla odbiorników o niewielkim obciążeniu (np. czujniki)

W3 – Przewód sterujący wyłącznika/przycisku do aktywacji funkcji specjalnych (tryb ABL, Intensywna wentylacja), zalecany przewód sterujący LiYY 2x0,5 mm². Maksymalna długość przewodu 25 metry.

RLS 45 K



RLS 45 K

RLS 45 K - układ sterowania wentylacją pomieszczeń PP 45 Komfort

PP 45 LT - zasilacz PP 45

PP 45 EO - PP 45 moduł radiowy EnOcean

PP 45 HY - czujnik wilgotności PP 45 do montażu podtynkowego

PP 45 CO2 - czujnik CO2 PP 45 do montażu podtynkowego

PP 45 VOC - czujnik VOC PP 45 do montażu podtynkowego

Wentylator 1.1-1.3 - zespół wentylacyjny 1 i 3 do urządzenia nadrzędnego (master) RLS

Wentylator 2.1-2.3 - zespół wentylacyjny 2 i 4 do urządzenia nadrzędnego (master) RLS

W-PPB - przewód przyłączeniowy magistrali (RS-485) z zespołu wentylacyjnego 5 (BBP 30 K) do urządzenia nadrzędnego (master) RLS, zalecany przewód sterowniczy J-Y(ST)Y 2x2x0,8 mm². Maks. długość przewodu do PPB 30 K, 25 metrów od punktu gwiazdowego

Wentylator 3 + 4 G1-3 - zespół wentylacyjny 6,7,8 do urządzenia podrzędnego (slave) 1 RLS

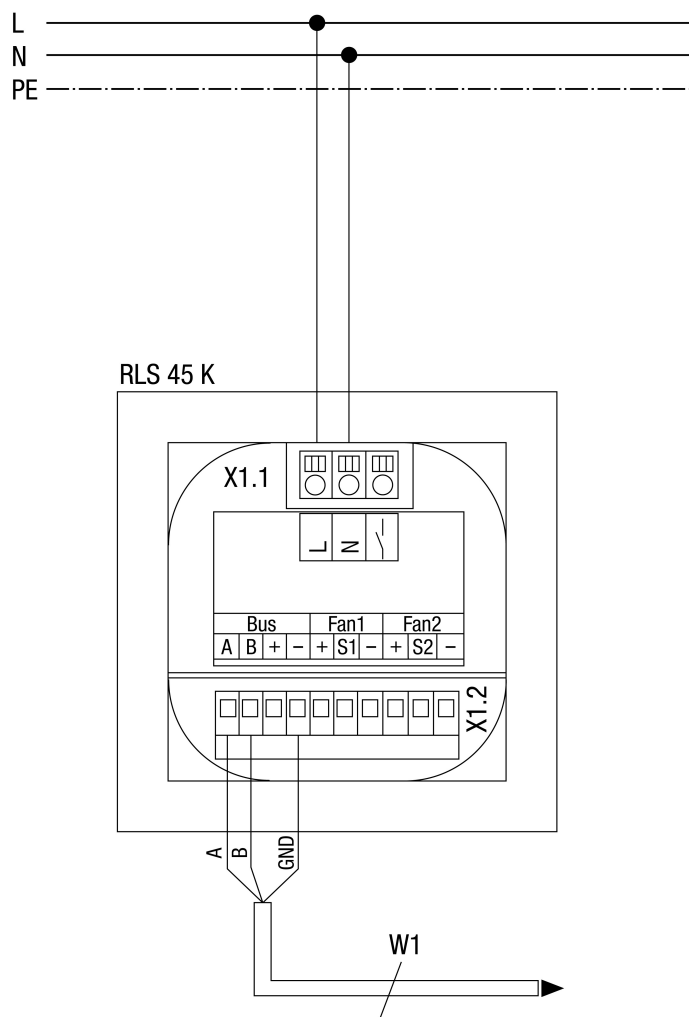
Wentylator 5.1-5.3 - zespół wentylacyjny 9,11,13 do urządzenia podrzędnego (slave) 2 RLS

Wentylator 6.1-6.3 - zespół wentylacyjny 10,12,14 do urządzenia podrzędnego (slave) 2 RLS

S1 - przycisk / przełącznik funkcji dodatkowej (funkcji usypiania, funkcji pracy intensywnej, funkcji nierównowagi, funkcji bezpieczeństwa)

UP-B - podtynkowy rozdzielacz magistrali, podłączenie RLS, LT, EO i czujników przy użyciu interfejsu magistrali RS-485

W1.X - przewód przyłączeniowy magistrali (RS-485), zalecany przewód sterowniczy J-Y(ST)Y 2x2x0,8 mm. Maks. długość przewodu do czujników, RLS, LTs i modułu EnOcean ok. 100 m. Alternatywnie można również użyć tego przyłącza jako interfejsu magistrali Modbus RTU.



RLS 45 K - układ sterowania wentylacją pomieszczeń 45 Komfort / interfejs magistrali Modbus dostępny również w wariantcie Obiekt.

X1.1 - zacisk przyłącza sieci

X1.2 - zacisk przyłączeniowy magistrali / wentylatora

W1 - przewód przyłączeniowy systemu automatyki budynku (GLT) (magistrala Modbus), zalecany przewód sterowniczy J-Y (ST) Y 2x2x0,8 mm. Maks. długość przewodu do bramki ok. 100 m. Parametryzację i adresowanie wykonać przy użyciu trybu serwisowego lub IBS*

*IBS tylko w połączeniu z RLS 45 K

Informacja dotycząca interfejsu:

Tryb Modbus: RTU

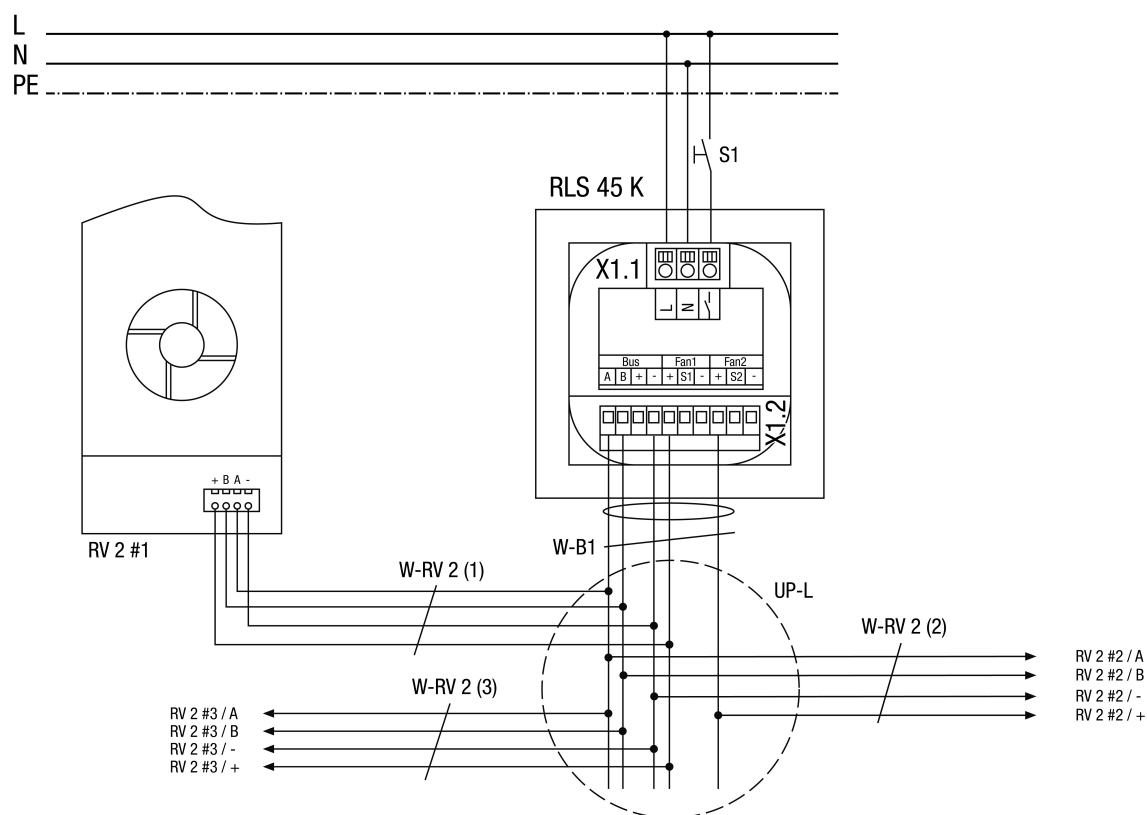
Szybkość transmisji: 9600/19200

Bity danych: 8

Parzystość: parzysty

Bity końcowe: 1

Adres: 10 (nastawa podstawowa)



RLS 45 K – komfortowy układ sterowania wentylacją pomieszczeń

RV 2 #1 Urządzenie wentylacyjne typu PushPull 1

RV 2 #2 Urządzenie wentylacyjne typu PushPull 2

RV 2 #3 Urządzenie wentylacyjne typu PushPull 3

S1 – przycisk/przełącznik funkcji dodatkowych (funkcja nocna/uśpienia, intensywna, dysbalansu, bezpieczeństwa)

UP-L – rozdzielacz podtylnkowy jednostek wentylacyjnych, gwiazdzysty układ podłączenia wszystkich jednostek do rozdzielacza.

W-B1 Zalecany przewód sterujący od sterownika RLS 45 K do punktu gwiazdzystego/rozdzielacza (maks. 4 m): typ J-Y(ST)Y 2x2x0,8 mm²

W-RV 2 (X) Zalecany przewód sterujący od jednostki wentylacyjnej RV 2 do punktu gwiazdzystego/rozdzielacza (maks. 25 m): typ LiYY 4x0,5 mm²