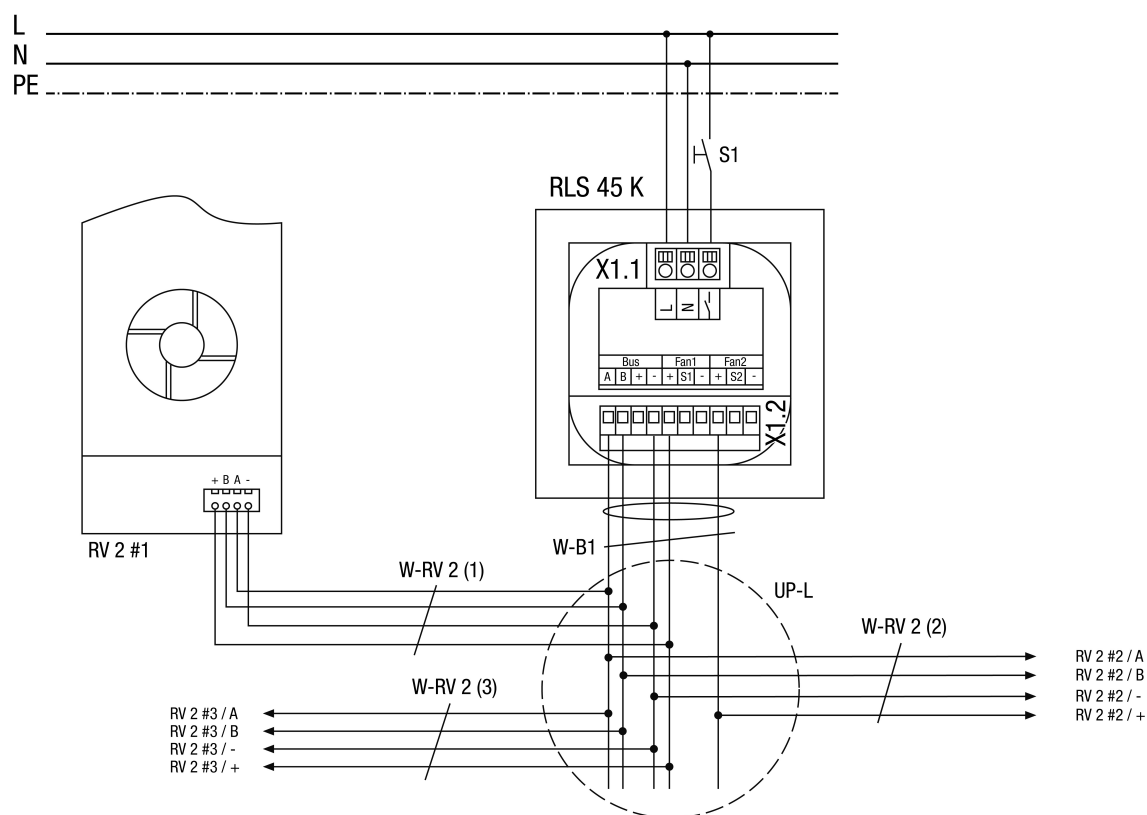


RV 2



RLS 45 K – komfortowy układ sterowania wentylacją pomieszczeń

RV 2 #1 Urządzenie wentylacyjne typu PushPull 1

RV 2 #2 Urządzenie wentylacyjne typu PushPull 2

RV 2 #3 Urządzenie wentylacyjne typu PushPull 3

S1 – przycisk/przełącznik funkcji dodatkowych (funkcja nocna/uśpienia, intensywna, dysbalansu, bezpieczeństwa)

UP-L – rozdzielacz podtylnkowy jednostek wentylacyjnych, gwiazdzysty układ podłączenia wszystkich jednostek do rozdzielacza.

W-B1 Zalecany przewód sterujący od sterownika RLS 45 K do punktu gwiazdzystego/rozdzielacza (maks. 4 m): typ J-Y(ST)Y 2x2x0,8 mm²

W-RV 2 (X) Zalecany przewód sterujący od jednostki wentylacyjnej RV 2 do punktu gwiazdzystego/rozdzielacza (maks. 25 m): typ LiYY 4x0,5 mm²