

## AE 16



## Краткая информация

Электрически управляемая лицевая заслонка, пластмасса, DN 150, цвет обычный белый

Номер артикула

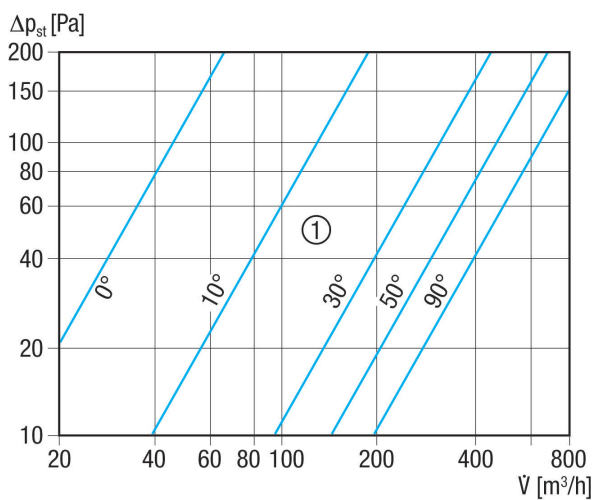
0151.0302

## Технические данные

Направление воздуха	Приточная и вытяжная вентиляция
Вид напряжения	Однофазный ток
Напряжение питания	230 В
Сетевая частота	50 Гц
Потребляемая мощность	10 Вт
$I_{\text{макс}}$	0,04 А
Степень защиты	IP 20
Монтаж	внутри
Место установки	Стена / Потолок
Позиция	вертикальный / горизонтальный
Материал	Пластмасса
Цвет	обычный белый - типа RAL 9016
Вес	0,285 кг
Масса с упаковкой	0,44 кг
Вид заслонки	электрический
Подходит для номинального диаметра	150 мм
Ширина	202 мм
Высота	202 мм
Глубина	60 мм
Ширина с упаковкой	228 мм
Высота с упаковкой	220 мм
Глубина с упаковкой	85 мм
Температура окружающей среды	40 °C
Упаковочный комплект	1 штук
Ассортимент	A
GTIN (EAN)	4012799513025

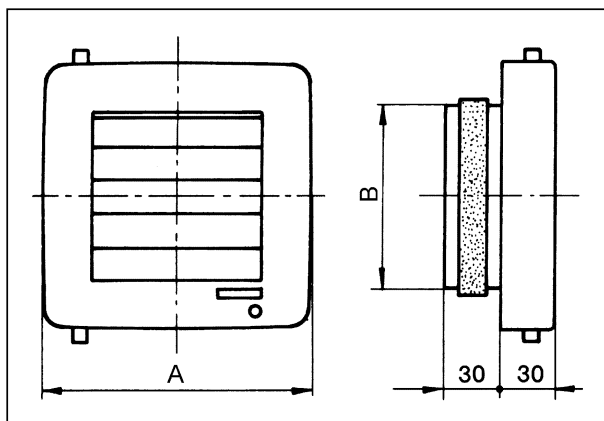
# AE 16

## Характеристика Графические характеристики AE 16



① Угол открытия пластинок

## Габаритный чертеж [мм]



A	B
202	148