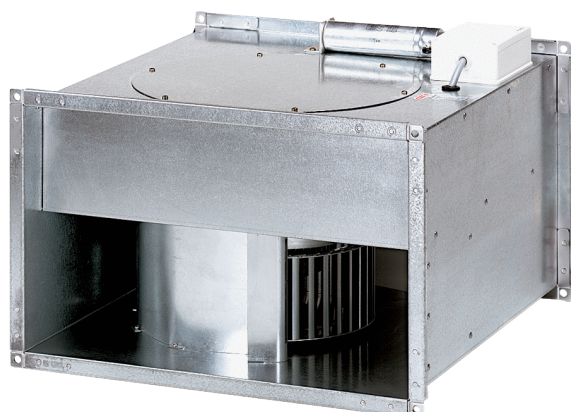


DPK 22/6 B



Краткая информация

Центробежный канальный вентилятор, трехфазный

Номер артикула

0086.0660

Технические данные

Объёмный расход	950 м³/ч
Скорость вращения	730 1/мин
Регулируемая скорость вращения	✓
Вид напряжения	Трёхфазный ток
Напряжение питания	400 В
Номинальная мощность	125 Вт
I _{ном}	0,3 А
I _{макс}	0,32 А
Степень защиты	IP 55
Тепловой класс	B
Подключение к сети	5 x 1,5 мм²
Позиция	вертикальный / горизонтальный
Вес	18,7 кг
Масса с упаковкой	19,4 кг
Размер канала	500 мм x 250 мм
Ширина с упаковкой	550 мм
Высота с упаковкой	360 мм
Глубина с упаковкой	550 мм
Температура транспортирующих сред при номинальном потоке	60 °С
Температура транспортирующей среды при I _{Мах}	60 °С
Упаковочный комплект	1 штук
Ассортимент	D
GTIN (EAN)	4012799866602

Уровень звуковой мощности в октавном спектре

	63 Гц	125 Гц	250 Гц	500 Гц	1 кГц	2 кГц	4 кГц	8 кГц	Всего
L_{WA2, S1} (дБ(А))	11	15	21	21	14	8	3	0	25

DPK 22/6 B

	63 Гц	125 Гц	250 Гц	500 Гц	1 кГц	2 кГц	4 кГц	8 кГц	Всего
L_{WA2}, S2 (дБ(A))	20	24	29	29	27	19	7	1	34
L_{WA2}, S3 (дБ(A))	26	31	34	34	33	28	17	3	40
L_{WA2}, S4 (дБ(A))	32	38	40	41	39	37	29	14	47
L_{WA2}, S5 (дБ(A))	39	47	49	49	48	47	44	33	55
L_{WA5}, S1 (дБ(A))	11	18	23	24	20	17	10	5	28
L_{WA5}, S2 (дБ(A))	19	27	32	34	34	32	22	9	40
L_{WA5}, S3 (дБ(A))	23	34	38	40	41	41	34	19	47
L_{WA5}, S4 (дБ(A))	28	41	44	47	47	49	44	31	54
L_{WA5}, S5 (дБ(A))	36	52	54	56	56	58	57	47	64
L_{WA6}, S1 (дБ(A))	8	15	24	29	26	18	11	7	32
L_{WA6}, S2 (дБ(A))	17	24	33	39	39	34	26	17	43
L_{WA6}, S3 (дБ(A))	23	30	38	45	46	43	37	22	50
L_{WA6}, S4 (дБ(A))	29	38	45	53	54	52	49	35	58
L_{WA6}, S5 (дБ(A))	37	46	55	63	64	61	62	53	69

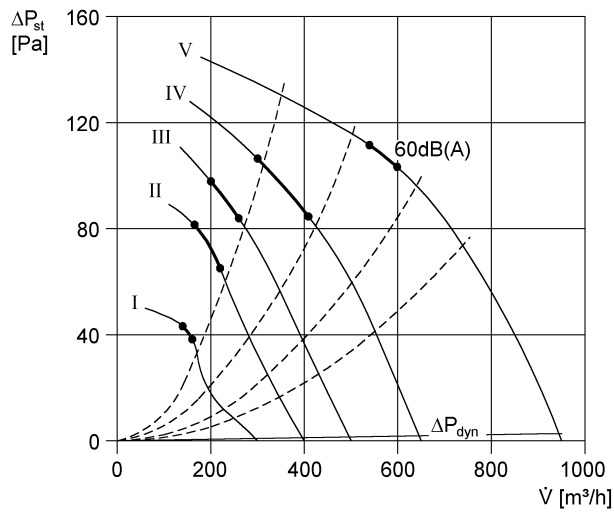
L_{WA2}= Уровень звуковой мощности корпуса в дБ

L_{WA5}= Уровень звуковой мощности для свободного всасывания в дБ

L_{WA6}= Уровень звуковой мощности для свободного выпуска в дБ

DPK 22/6 B

Характеристика



Габаритный чертеж [мм]

