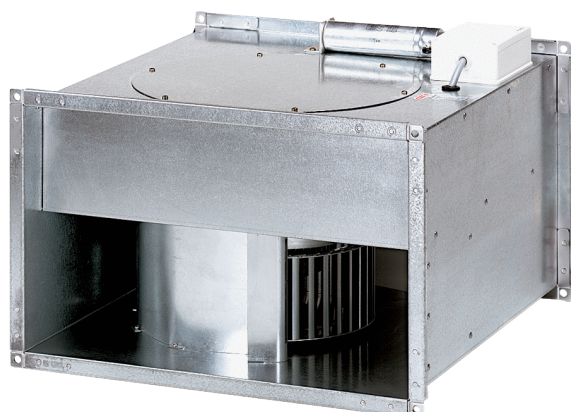


## DPK 25/4 B



## Краткая информация

Центробежный канальный вентилятор, трехфазный

Номер артикула

0086.0663

## Технические данные

Объёмный расход	2.920 м³/ч
Скорость вращения	1.474 1/мин
Регулируемая скорость вращения	✓
Вид напряжения	Трёхфазный ток
Напряжение питания	400 В
Номинальная мощность	410 Вт (Измерено при оптимальном КПД)
I <sub>ном</sub>	1,3 А (Измерено при оптимальном КПД)
I <sub>макс</sub>	2,1 А
Степень защиты	IP 55
Тепловой класс	B
Подключение к сети	5 x 1,5 мм²
Позиция	вертикальный / горизонтальный
Вес	24,3 кг
Масса с упаковкой	26,2 кг
Размер канала	500 мм x 300 мм
Ширина	540 мм
Высота	340 мм
Глубина	560 мм
Ширина с упаковкой	545 мм
Высота с упаковкой	330 мм
Глубина с упаковкой	560 мм
Температура транспортирующих сред при номинальном потоке	-20 °С до 60 °С
Температура транспортирующей среды при I <sub>Мах</sub>	-20 °С до 60 °С
Упаковочный комплект	1 штук
Ассортимент	D
GTIN (EAN)	4012799866633

## DPK 25/4 B

## Уровень звуковой мощности в октавном спектре

	63 Гц	125 Гц	250 Гц	500 Гц	1 кГц	2 кГц	4 кГц	8 кГц	Всего
<b>L<sub>WA2</sub>, S1</b> (дБ(A))	35	39	43	43	42	39	31	14	49
<b>L<sub>WA2</sub>, S2</b> (дБ(A))	43	49	52	53	50	49	44	30	58
<b>L<sub>WA2</sub>, S3</b> (дБ(A))	47	54	58	59	59	55	50	40	65
<b>L<sub>WA2</sub>, S4</b> (дБ(A))	52	60	62	67	63	61	57	49	71
<b>L<sub>WA2</sub>, S5</b> (дБ(A))	55	64	67	67	67	66	62	55	74
<b>L<sub>WA5</sub>, S1</b> (дБ(A))	32	45	48	51	51	54	48	34	58
<b>L<sub>WA5</sub>, S2</b> (дБ(A))	39	55	56	60	60	63	61	49	68
<b>L<sub>WA5</sub>, S3</b> (дБ(A))	44	61	62	65	66	68	67	59	74
<b>L<sub>WA5</sub>, S4</b> (дБ(A))	50	67	68	74	73	75	73	68	81
<b>L<sub>WA5</sub>, S5</b> (дБ(A))	53	70	72	77	77	80	78	73	85
<b>L<sub>WA6</sub>, S1</b> (дБ(A))	34	41	49	56	57	55	52	38	62
<b>L<sub>WA6</sub>, S2</b> (дБ(A))	42	52	58	67	67	65	65	55	72
<b>L<sub>WA6</sub>, S3</b> (дБ(A))	47	58	64	73	75	73	73	67	80
<b>L<sub>WA6</sub>, S4</b> (дБ(A))	51	64	71	78	82	79	79	74	86
<b>L<sub>WA6</sub>, S5</b> (дБ(A))	56	68	75	80	86	84	84	79	91

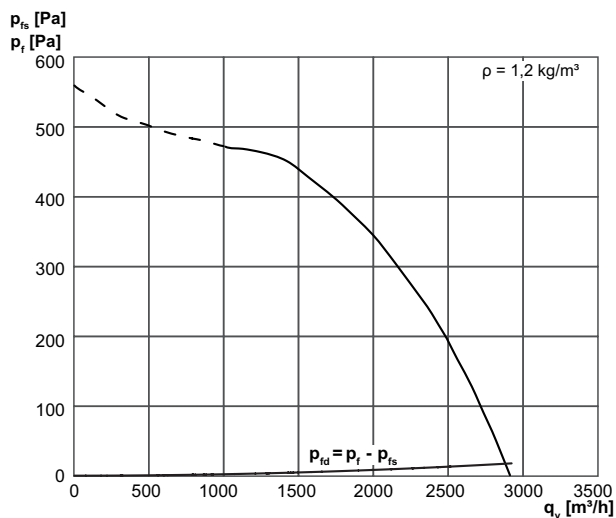
L<sub>WA2</sub>= Уровень звуковой мощности корпуса в дБ

L<sub>WA5</sub>= Уровень звуковой мощности для свободного всасывания в дБ

L<sub>WA6</sub>= Уровень звуковой мощности для свободного выпуска в дБ

# DPK 25/4 B

## Характеристика



## Габаритный чертеж [мм]

