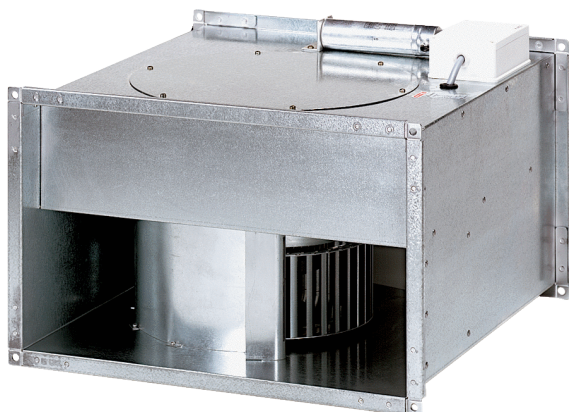


DPK 25/6 B



Краткая информация

Центробежный канальный вентилятор, трехфазный

Номер артикула

0086.0662

Технические данные

Объёмный расход	1.600 м³/ч
Скорость вращения	930 1/мин
Регулируемая скорость вращения	✓
Вид напряжения	Трёхфазный ток
Напряжение питания	400 В
Номинальная мощность	220 Вт
I _{ном}	0,9 А
I _{макс}	0,95 А
Степень защиты	IP 55
Тепловой класс	B
Подключение к сети	5 x 1,5 мм²
Позиция	вертикальный / горизонтальный
Вес	24,2 кг
Масса с упаковкой	25 кг
Размер канала	500 мм x 300 мм
Ширина с упаковкой	570 мм
Высота с упаковкой	420 мм
Глубина с упаковкой	565 мм
Температура транспортирующих сред при номинальном потоке	60 °C
Температура транспортирующей среды при I _{Мах}	60 °C
Упаковочный комплект	1 штук
Ассортимент	D
GTIN (EAN)	4012799866626

Уровень звуковой мощности в октавном спектре

	63 Гц	125 Гц	250 Гц	500 Гц	1 кГц	2 кГц	4 кГц	8 кГц	Всего
L_{WA2, S1} (дБ(А))	29	31	37	36	35	32	20	3	42

DPK 25/6 B

	63 Гц	125 Гц	250 Гц	500 Гц	1 кГц	2 кГц	4 кГц	8 кГц	Всего
L_{WA2}, S2 (дБ(A))	37	41	45	45	44	42	35	19	51
L_{WA2}, S3 (дБ(A))	42	47	50	53	49	47	42	29	57
L_{WA2}, S4 (дБ(A))	46	52	55	56	56	55	55	51	63
L_{WA2}, S5 (дБ(A))	48	55	61	59	58	56	52	43	66
L_{WA5}, S1 (дБ(A))	27	37	42	44	44	46	37	22	51
L_{WA5}, S2 (дБ(A))	35	48	51	54	53	57	52	39	61
L_{WA5}, S3 (дБ(A))	39	54	55	60	58	62	60	48	67
L_{WA5}, S4 (дБ(A))	42	59	59	64	64	66	65	56	72
L_{WA5}, S5 (дБ(A))	45	62	64	66	68	70	69	61	75
L_{WA6}, S1 (дБ(A))	26	33	43	49	51	48	41	26	55
L_{WA6}, S2 (дБ(A))	35	44	52	60	60	59	57	47	66
L_{WA6}, S3 (дБ(A))	40	50	56	66	67	66	67	63	74
L_{WA6}, S4 (дБ(A))	47	56	62	72	73	72	73	69	79
L_{WA6}, S5 (дБ(A))	46	59	66	74	76	74	74	69	81

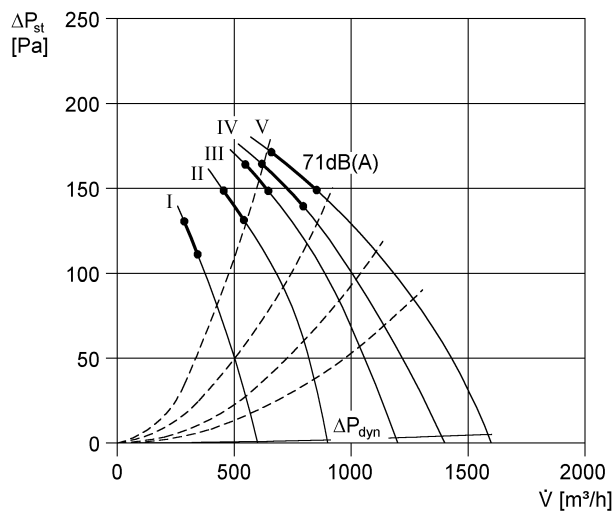
L_{WA2}= Уровень звуковой мощности корпуса в дБ

L_{WA5}= Уровень звуковой мощности для свободного всасывания в дБ

L_{WA6}= Уровень звуковой мощности для свободного выпуска в дБ

DPK 25/6 B

Характеристика



Габаритный чертеж [мм]

