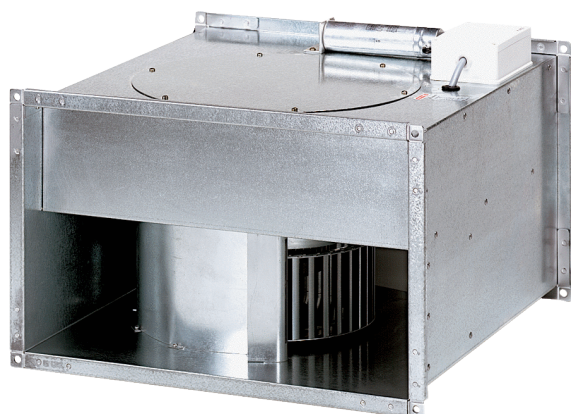


# DPK 28/6 B



## Краткая информация

Центробежный канальный вентилятор, трехфазный

Номер артикула

0086.0664

## Технические данные

Объёмный расход	2.400 м³/ч
Скорость вращения	930 1/мин
Регулируемая скорость вращения	✓
Вид напряжения	Трёхфазный ток
Напряжение питания	400 В
Номинальная мощность	340 Вт
I <sub>ном</sub>	1,15 А
I <sub>макс</sub>	1,3 А
Степень защиты	IP 55
Тепловой класс	B
Подключение к сети	5 x 1,5 мм²
Позиция	вертикальный / горизонтальный
Вес	31,4 кг
Масса с упаковкой	32 кг
Размер канала	600 мм x 300 мм
Ширина с упаковкой	700 мм
Высота с упаковкой	420 мм
Глубина с упаковкой	670 мм
Температура транспортирующих сред при номинальном потоке	60 °C
Температура транспортирующей среды при I <sub>Мах</sub>	60 °C
Упаковочный комплект	1 штук
Ассортимент	D
GTIN (EAN)	4012799866640

## Уровень звуковой мощности в октавном спектре

	63 Гц	125 Гц	250 Гц	500 Гц	1 кГц	2 кГц	4 кГц	8 кГц	Всего
<b>L<sub>WA2, S1</sub></b> <b>(дБ(А))</b>	31	36	39	40	37	33	24	8	45

## DPK 28/6 B

	63 Гц	125 Гц	250 Гц	500 Гц	1 кГц	2 кГц	4 кГц	8 кГц	Всего
<b>L<sub>WA2</sub>, S2</b> (дБ(A))	40	45	47	48	45	43	37	24	54
<b>L<sub>WA2</sub>, S3</b> (дБ(A))	44	51	52	54	51	48	43	32	59
<b>L<sub>WA2</sub>, S4</b> (дБ(A))	48	56	56	57	55	52	48	39	63
<b>L<sub>WA2</sub>, S5</b> (дБ(A))	51	59	60	60	59	56	52	44	66
<b>L<sub>WA5</sub>, S1</b> (дБ(A))	29	41	45	48	48	49	41	27	54
<b>L<sub>WA5</sub>, S2</b> (дБ(A))	37	51	53	57	56	58	55	42	63
<b>L<sub>WA5</sub>, S3</b> (дБ(A))	42	57	57	63	62	63	61	51	69
<b>L<sub>WA5</sub>, S4</b> (дБ(A))	45	62	60	67	66	68	66	58	73
<b>L<sub>WA5</sub>, S5</b> (дБ(A))	48	65	64	69	70	71	70	63	77
<b>L<sub>WA6</sub>, S1</b> (дБ(A))	30	40	45	54	55	54	54	50	61
<b>L<sub>WA6</sub>, S2</b> (дБ(A))	45	52	56	65	68	68	70	67	75
<b>L<sub>WA6</sub>, S3</b> (дБ(A))	49	57	60	70	71	70	72	68	78
<b>L<sub>WA6</sub>, S4</b> (дБ(A))	50	61	63	73	76	75	76	73	82
<b>L<sub>WA6</sub>, S5</b> (дБ(A))	57	66	69	76	80	78	80	77	86

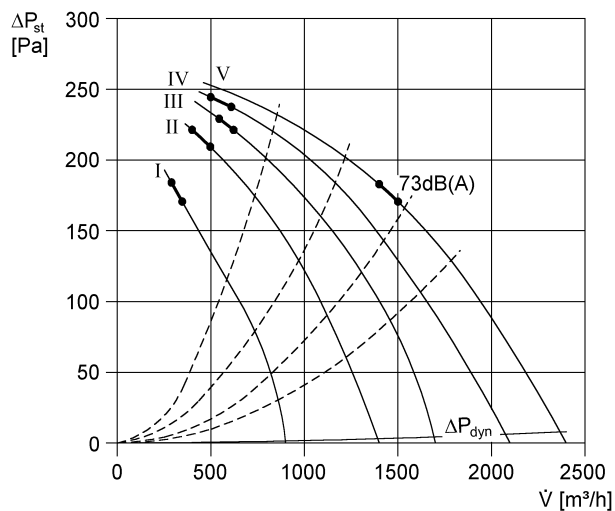
L<sub>WA2</sub>= Уровень звуковой мощности корпуса в дБ

L<sub>WA5</sub>= Уровень звуковой мощности для свободного всасывания в дБ

L<sub>WA6</sub>= Уровень звуковой мощности для свободного выпуска в дБ

# DPK 28/6 B

## Характеристика



## Габаритный чертеж [мм]

