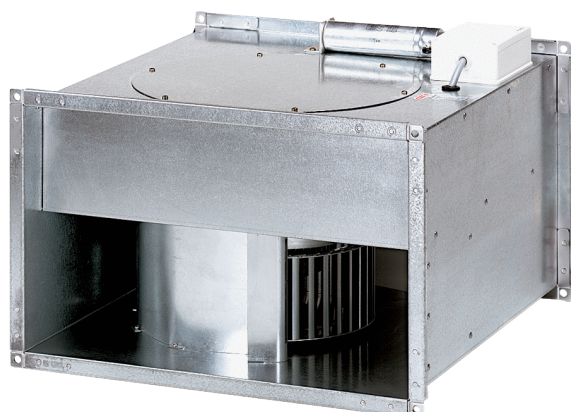


DPK 31/4 B



Краткая информация

Центробежный канальный вентилятор, трехфазный

Номер артикула

0086.0667

Технические данные

Объёмный расход	4.800 м³/ч (Необходимая $\Delta P_{fs} \min = 200 \text{ Pa}$)
Регулируемая скорость вращения	✓
Вид напряжения	Трёхфазный ток
Напряжение питания	400 В
Номинальная мощность	790 Вт (Измерено при оптимальном КПД)
$I_{ном}$	1,5 А (Измерено при оптимальном КПД)
$I_{макс}$	4,3 А
Степень защиты	IP 55
Тепловой класс	F
Подключение к сети	5 x 1,5 мм²
Позиция	вертикальный / горизонтальный
Вес	50 кг
Масса с упаковкой	54,5 кг
Размер канала	600 мм x 350 мм
Ширина с упаковкой	800 мм
Высота с упаковкой	500 мм
Глубина с упаковкой	770 мм
Температура транспортирующих сред при номинальном потоке	-20 °С до 60 °С
Температура транспортирующей среды при I_{Max}	-20 °С до 60 °С
Упаковочный комплект	1 штук
Ассортимент	D
GTIN (EAN)	4012799866671

Уровень звуковой мощности в октавном спектре

	63 Гц	125 Гц	250 Гц	500 Гц	1 кГц	2 кГц	4 кГц	8 кГц	Всего
L_{WA2, S1} (дБ(А))	40	45	51	55	48	44	36	24	58

DPK 31/4 B

	63 Гц	125 Гц	250 Гц	500 Гц	1 кГц	2 кГц	4 кГц	8 кГц	Всего
L_{WA2}, S2 (дБ(A))	48	55	58	73	59	54	48	39	73
L_{WA2}, S3 (дБ(A))	53	61	63	77	65	60	54	48	78
L_{WA2}, S4 (дБ(A))	58	65	57	73	69	65	59	55	76
L_{WA2}, S5 (дБ(A))	60	69	71	72	73	70	64	61	79
L_{WA5}, S1 (дБ(A))	38	53	56	60	59	61	56	43	66
L_{WA5}, S2 (дБ(A))	45	62	63	74	68	68	67	57	77
L_{WA5}, S3 (дБ(A))	50	68	67	75	74	74	73	66	81
L_{WA5}, S4 (дБ(A))	55	73	73	79	81	81	79	73	87
L_{WA5}, S5 (дБ(A))	59	77	77	82	86	86	84	78	91
L_{WA6}, S1 (дБ(A))	39	52	59	65	67	67	68	65	74
L_{WA6}, S2 (дБ(A))	48	62	86	77	76	75	77	73	83
L_{WA6}, S3 (дБ(A))	59	68	72	81	82	81	82	78	88
L_{WA6}, S4 (дБ(A))	62	73	77	85	88	87	87	84	94
L_{WA6}, S5 (дБ(A))	70	78	83	89	93	92	91	88	98

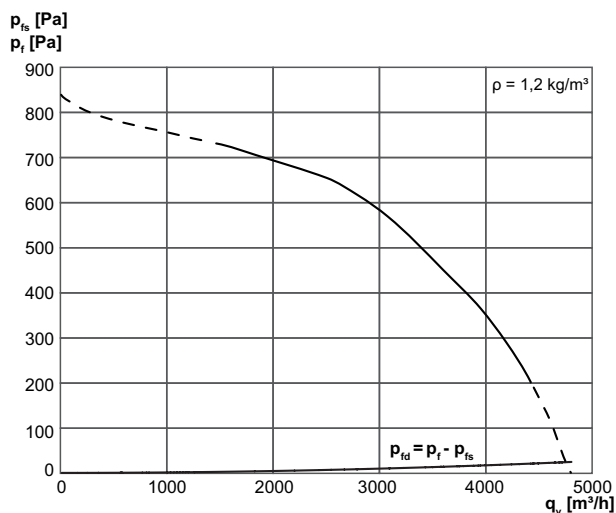
L_{WA2}= Уровень звуковой мощности корпуса в дБ

L_{WA5}= Уровень звуковой мощности для свободного всасывания в дБ

L_{WA6}= Уровень звуковой мощности для свободного выпуска в дБ

DPK 31/4 В

Характеристика



Габаритный чертеж [мм]

